

PROGRAMME

Création d'un hébergement touristique.

INSERTION PAYSAGÈRE

Transformation en maison d'une ancienne scierie au bord d'un lac. Surélévation du volume existant, en utilisant des techniques de construction qui témoignent de la fonction d'origine du bâtiment (ossature bois, couverture en fibres-ciment).

05

grange habitée du Lot



- > architectes : Philippe Bergès & Marie-José Gautrand, Figeac
- > lieu : Sénailac- Latronquière
- > surface habitable : 119,60 m²
- > date : 2001

ORGANISATION EN PLAN

Le bâtiment a été organisé pour profiter au maximum de sa situation :

“les pieds dans l'eau”.

Il accueille au RDC un séjour et une chambre accessibles aux handicapés.

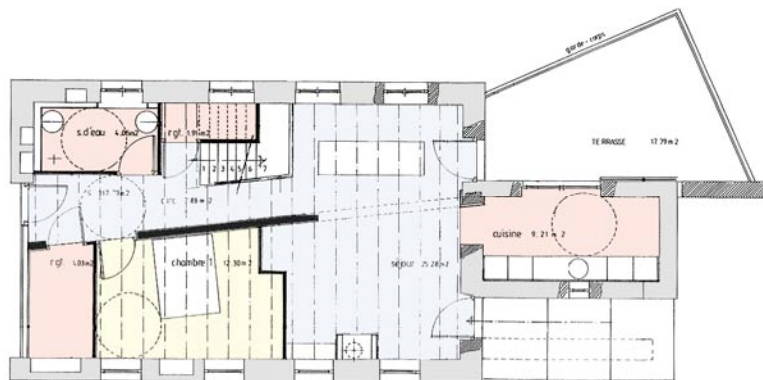
Une petite extension a permis de créer une cuisine avec une terrasse presque au niveau de l'eau.

Les chambres sont desservies à l'étage par un large palier, ouvert sur une toiture-terrasse en belvédère surplombant le lac.

PARTICULARITÉS

Surélévation en ossature bois, sur des maçonneries anciennes de pierre.

RDC



Etage

