



un balcon sur la prairie

La salle des fêtes communale de Viviers les Lavaur, sur pilotis, s'adapte au terrain, créant ainsi un rapport simple et clair avec le sol naturel.

A la pente du terrain naturel répond l'horizontalité du bâtiment. La toiture terrasse permet la constitution d'un parallélépipède rectangle parfait qui entretient un rapport fort avec le paysage tout en rondeurs.

Les volumes simples et le traitement des façades en bardage bois horizontal lisse traduisent la sobriété d'un vocabulaire architectural contemporain.

Le percement de baies d'éclairément en long pan permet d'exploiter la vue sur le vallon, et la mise en place d'une toiture débordante constitue à la fois un parapluie abritant les façades bois et une protection solaire efficace.

L'ossature du bâtiment est constituée de portiques et d'une ossature de planchers en métal, les parois verticales sans fonction porteuse sont en ossature bois, la couverture est constituée d'une étanchéité sur bac.



un balcon sur la prairie

Salle des fêtes - Viviers les Lavour - 2009

Maître d'ouvrage

Mairie de Viviers les Lavour

SHON : 392 m²

Durée du chantier : 13 mois

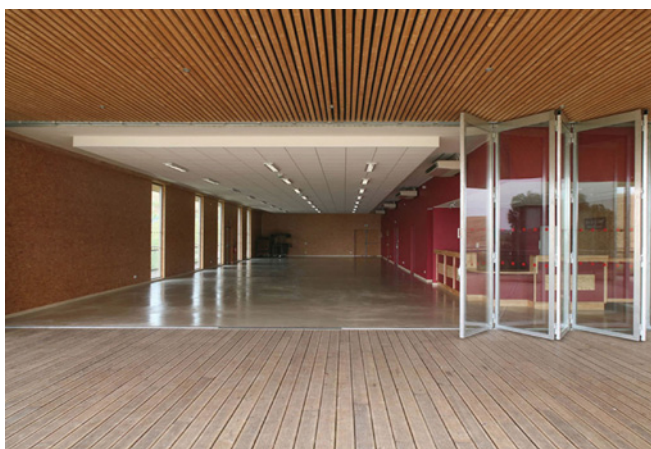
Coût des travaux HT 520.000 euros

Architecte

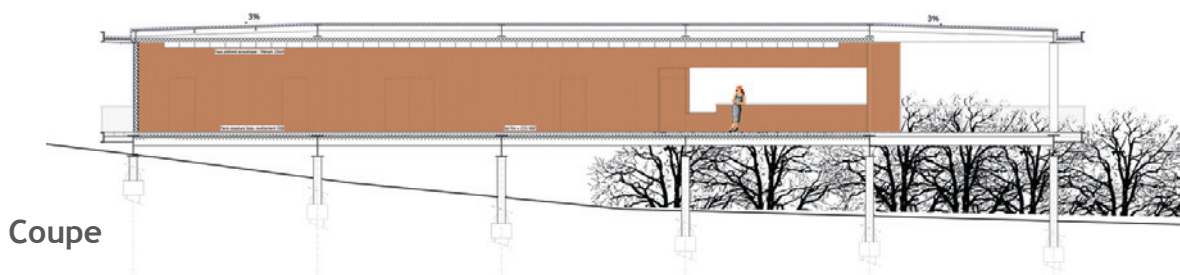
Reine SAGNES - Lavour

05 63 34 70 32

reinesagnes.architecte@wanadoo.fr



Crédits photos Jérôme Ricolleau



Coupe



Entreprises

Terrassement/Vrd : Rossoni TP - Ambres

Gros œuvre/Fondations spéciales :

Sarl Martorel - Graulhet

Charpente métallique/Bardage métal :

SCMC Sarl - Castelsarrasin (82)

Etanchéité : Soprema - Toulouse (31)

Façades ossature bois : Sarl Baron - Lavour

Menuiserie métallique : ERM Industrie - Albi

Menuiserie bois : Pierre & Bois Tradition - Fiac

Plâtrerie : Massoutier Sarl - Graulhet

Electricité : Elec Systèmes - Parisot

Plomberie/Sanitaire : Veyries - Brens

Chauffage/Ventilation/Climatisation :

Sarl G.P.E. - Graulhet