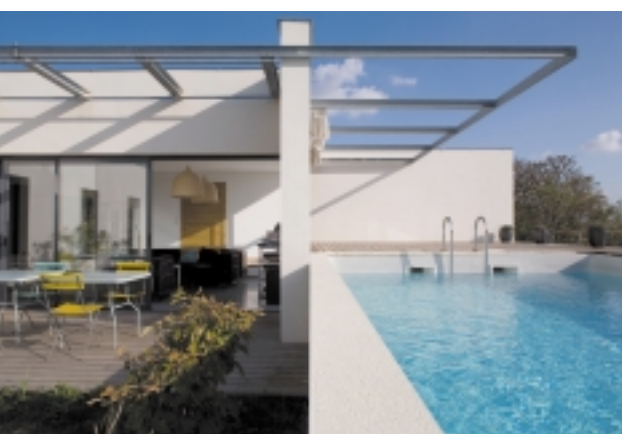


maison « petite terre »



La maison a des volumes agencés selon un jeu de différences de niveaux résultant de la topographie du terrain et renforçant ainsi la limite des espaces fonctionnels. La piscine fait partie intégrante du bâti. Installée dans le prolongement d'une terrasse en surélévation, elle constitue un pendant à l'aile abritant l'espace nuit bordant ainsi le patio central. Des auvents en structure métallique protègent les terrasses et accentuent le dessin horizontal de l'ensemble. La maçonnerie est constituée de briques « monomur », la toiture se compose d'une charpente métallique. Le choix des couleurs, façade blanche en opposition avec les menuiseries foncées, permet une écriture précise des volumes et des surfaces, des pleins et des vides.

en bordure du hameau de Saint André, promontoire sur les collines du Lauraguais, s'est érigée sur « Petite Terre », une maison atypique pour le pays. Inscrite sur le terrain de façon à minimiser les impacts sur la topographie, le volume, simple, fait écho à la forme de la parcelle. De la rue, la maison offre des façades blanches et aveugles, en opposition aux façades largement ouvertes des zones privatives, côté patio. La maison s'ouvre à la quiétude de l'environnement paysagé tout en respectant l'intimité de ses occupants. De grandes baies vitrées rythment la façade au sud et invitent la lumière à inonder les espaces de vie intérieurs.





maison « petite terre »

Teyssode - 2008

Mâître d'ouvrage privé

Surface habitable : 200 m²

Surface du terrain : 2900 m²

Durée du chantier : 9 mois

Coût des travaux : 215 000 euros HT

Architecte

Reine SAGNES - Lavaur

05 63 34 70 32

reinesagnes.architecte@wanadoo.fr

Entreprises

Terrassement/Gros œuvre :

MARTOREL – GRAULHET

Etanchéité/ Charpente métallique :

TROISEL – FLEURANCE (32)

Menuiserie Bois : BERGER – CASTELNAU-DE-BRASSAC

Menuiserie aluminium :

GARRIGUES – ST-JEAN (31)

Plomberie : CARAUSSE – SAINT-PAUL-CAP-DE-JOUX

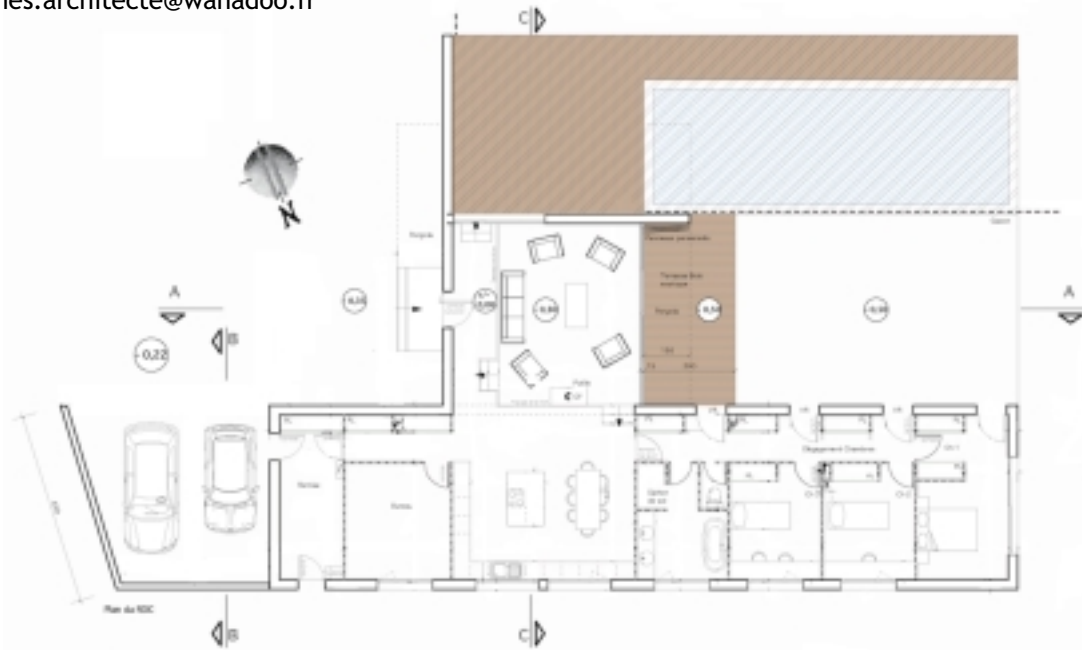
Electricité : A.E. TESTE – CASTRES

Plâtrerie : EUROPLATRE – PUYLAURENS

Peinture : NOUYERS - LAVAU

Crédits photos Jérôme Ricoileau

Rez-de-chaussée



Façade sud ouest

