

OUVERTURES EN FACADES

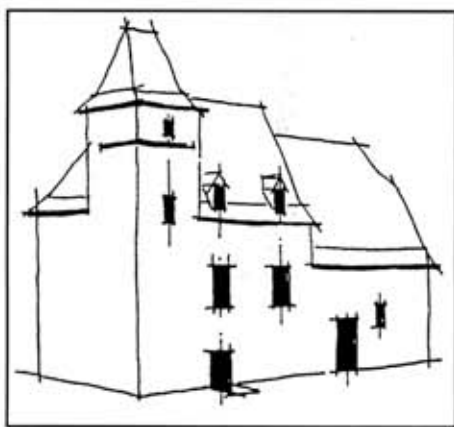
C O M M E N T B I E N R E S T A U R E R

GENERALITES

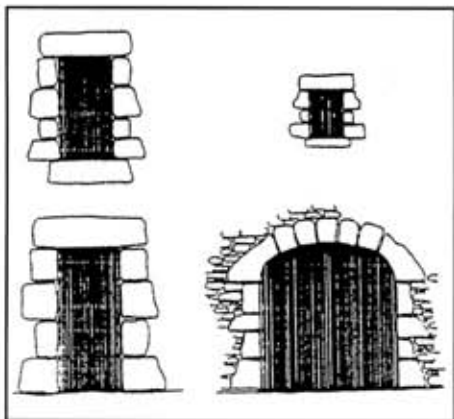
Les ouvertures, disposées de façon plus ou moins ordonnée suivant l'époque de la construction ont généralement été conçues pour répondre à un besoin.

La proportion des fenêtres (toujours plus hautes que larges) permettait de capter un maximum de lumière. Cette règle concernant les ouvertures des parties habitables ne s'appliquait pas aux ouvertures du sous-sol ou des bâtiments annexes, car elles étaient souvent plus larges pour des facilités d'usage.

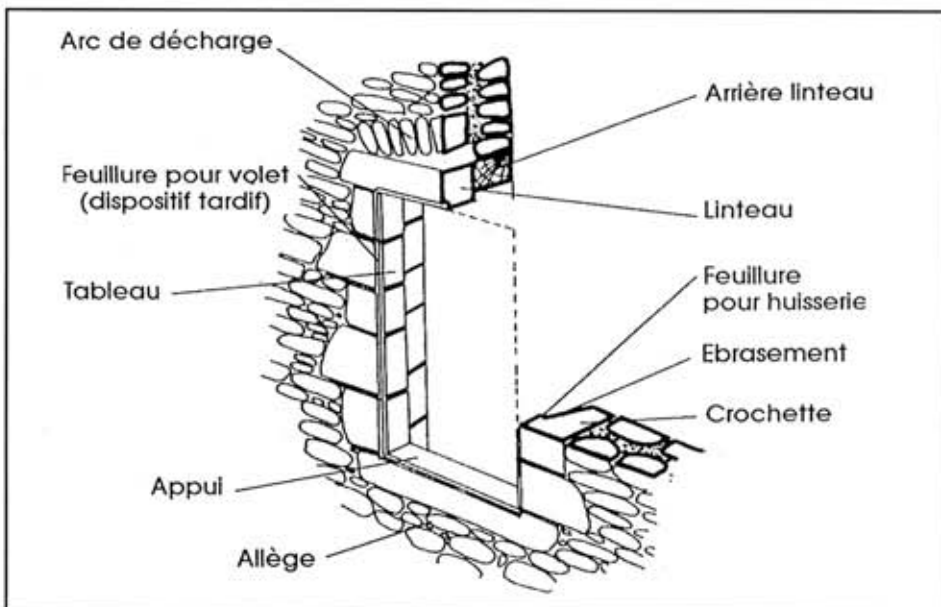
Le linteau des petites et moyennes ouvertures était généralement réalisé d'une seule pierre. Celui des grandes portes et des portails était soit en bois, soit en pierre sous la forme d'un cintre ou d'une anse de panier.



Symétrie des ouvertures



Proportions préférentielles



Quelques termes usuels

LES PERCEMENTS D'OUVERTURES

■ POSITIONNEMENT

Créer une ouverture est une opération très délicate, tant du point de vue technique qu'architectural.

Dans des murs de façade très épais il faut limiter les percements et profiter au maximum des parois minces (fonds de placards, fonds d'éviers, anciennes cheminées...); de même pour les façades à colombages, il faut toujours percer entre les pans de bois pour ne pas compromettre la solidité de l'édifice.

Une nouvelle ouverture ne doit pas rompre l'équilibre de la façade, mais suivre l'ordonnancement existant (symétrie ou non).

En général, il est conseillé d'ouvrir sur les façades les moins visibles.

■ PERCEMENT TRADITIONNEL

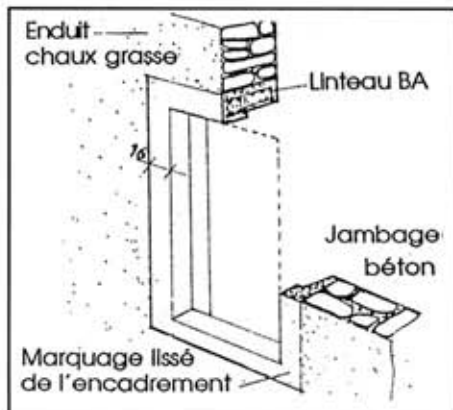
Les encadrements des ouvertures anciennes sont généralement en pierre taillée, aussi dans le cas d'un percement avec maçonnerie apparente, il convient d'utiliser des matériaux de récupération. Il faut bien s'assurer que ceux-ci soient de même nature et de même teinte. L'emploi d'encadrements neufs est délicat et une patine est nécessaire.

■ PERCEMENT ECONOMIQUE

La difficulté de se procurer des matériaux anciens et le coût assez élevé de la mise en œuvre peuvent conduire à des solutions moins onéreuses : **le béton**.

Il peut être employé en retrait d'une maçonnerie apparente sous la forme de béton pierre, ou bien également en retrait afin de recevoir un enduit identique à celui de la façade, avec une finition lissée, permettant un marquage soigné de l'ouverture.

Cette solution très sobre permet d'éviter de graves erreurs (fausses pierres, plaquages, etc...).

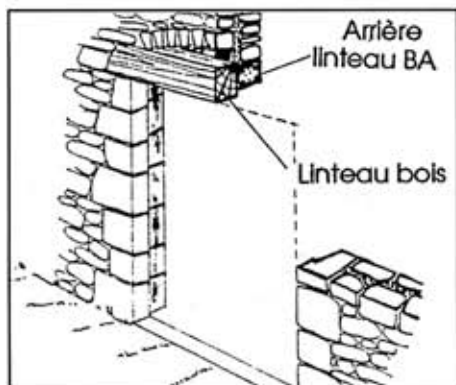


Encadrement béton

■ GRANDES OUVERTURES

Le percement de grandes portes ou de portails (plus de 1,20 m. de large) pose généralement un problème pour la réalisation du linteau. Les linteaux pierre de récupération, monolythiques, en anse de panier ou plein cintre, étant rares, on peut réaliser ceux-ci à l'aide de poutres bois anciennes avec un arrière linteau en béton armé (éviter la planche d'habillage). Le linteau bois peut être surmonté d'un arc de décharge en pierre ou en brique.

Dans le cas d'un parement apparent, la réalisation des jambages en pierre de récupération est souhaitable ; la solution en béton reste acceptable avec des murs enduits.

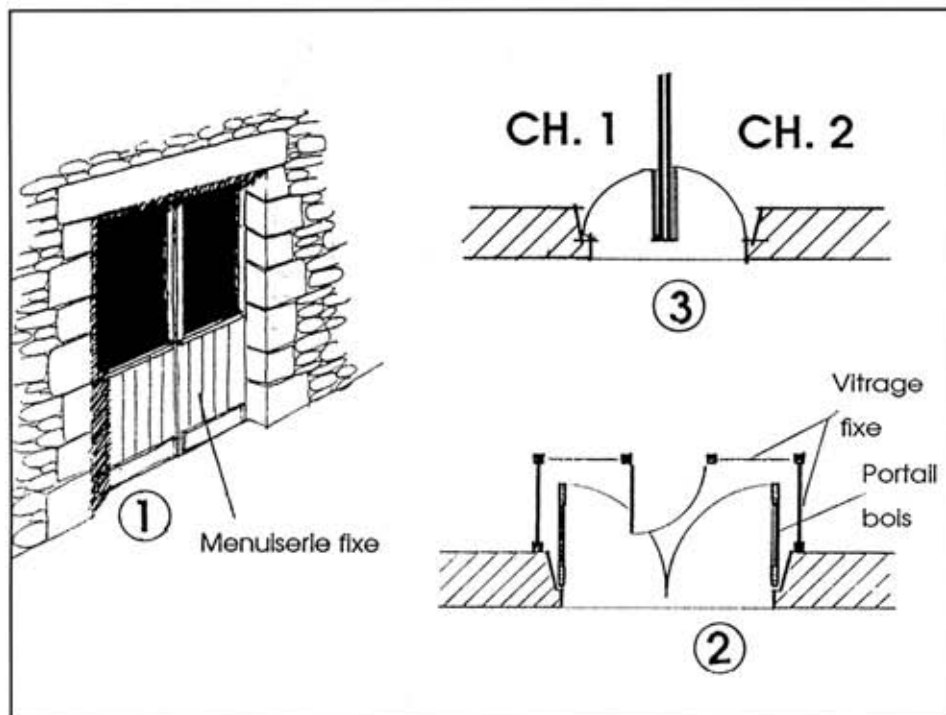


Création d'un portail

■ QUELQUES EXEMPLES



MODIFICATIONS DES GRANDES OUVERTURES



Modifications de grandes portes

L'aménagement intérieur d'anciens locaux implique parfois une redistribution et un changement d'affectation de certaines ouvertures.

- Cas n° 1 : la transformation d'une grande porte en fenêtre peut s'envisager (éclairage d'un plan de travail, trop grand nombre de portes, etc...) en refermant la partie basse et en traitant l'extérieur comme une porte fenêtre avec une menuiserie fixe.
- Cas n° 2 : la transformation d'un portail (cas des granges, etc...) en baie vitrée pose un problème d'occultation surtout en cas d'exposition au soleil. Aussi un traitement contemporain en retrait peut s'envisager. Les portails bois sont conservés ou restitués.
- Cas n° 3 : le partage d'une grande porte permet d'obtenir l'éclairage de deux pièces principales.

Toutes ces solutions ont l'avantage d'être fonctionnelles et surtout de préserver l'aspect originel.