

PROGRAMME

Création d'un meubl  touristique

INSERTION PAYSAG RE

Restauration d'une "borie" m di vale, situ e au coeur d'un village dominant le Lot. Une  tude arch ologique pr alable a permis d'identifier les ouvertures d'origine et de supprimer les percements post rieurs.

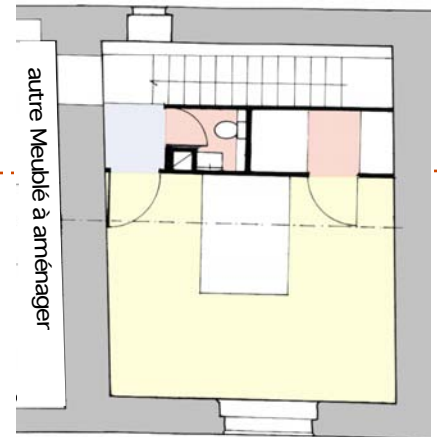
La fa ade sud a ainsi retrouv  sa composition, avec la restitution de la fen tre g min e de l' tage et des deux jours du rez-de-chauss e.



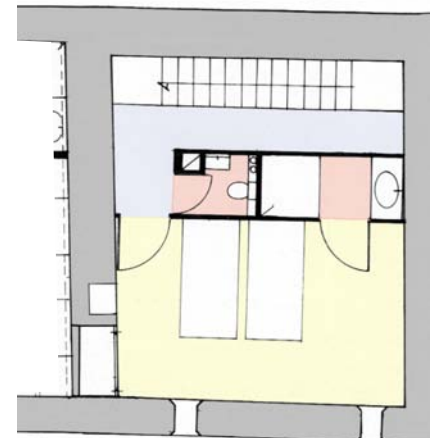
02 maison restaur e du Lot



- > arch ologue du b ti : Val rie Rousset
- > archi : Ga lle Duch ne, L'Hospitalet
- > archi d'int rieur : Clemens Von Schoeler
- > lieu : Lamagdelaine
- > surface habitable : 75 m2
- > date : 2004



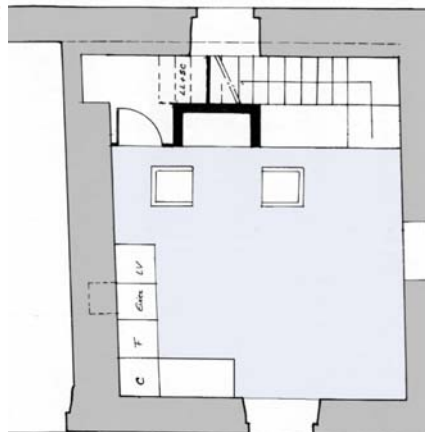
Etage 2



Etage 1

ORGANISATION EN PLAN

L'int rieur, ne conservant aucune disposition m di vale d'origine, a  t  restructur . Les  tages du logement sont cal s en fonction de la position des ouvertures m di vales : ils se d ploient sur 3 niveaux pour offrir un petit s jour de plain-pied et deux chambres compl t es par des salles d'eau privatives. Le massif de la chemin e int rieure, sur lequel s'appuie l'escalier, est utilis  pour cr er une continuit  color e entre les diff rents niveaux.



R D C

PLUS DE DÉTAILS

La qualité des ambiances tient à la recherche des matières et des couleurs. La conception remarquable des détails mêle solutions contemporaines et savoir-faire traditionnels.

Pour réduire les ancrages dans les maçonneries médiévales, les planchers et l'escalier sont décollés des murs par une structure porteuse indépendante qui associe poutres métalliques et bois anciens.

Ce parti, qui confère aux ouvrages plus de légèreté, est repris dans les menuiseries, où le propriétaire a exprimé tout son savoir-faire d'ébéniste.

