



# adossée au village

**T**rouver un terrain généreux dont l'orientation permette à la fois de privilégier les vues sur les terres agricoles et de bénéficier des apports solaires tout en ayant la possibilité d'y inscrire un projet au vocabulaire contemporain, tel était l'objectif premier des propriétaires.

Une fois le site trouvé, un cahier des charges complet et des souhaits précis ont été transmis par les propriétaires à l'architecte, jusqu'à ce projet au volume simple, qui se développe de plain pied parallèlement aux courbes de niveau. L'expression d'une horizontale dans le paysage est accentuée par la toiture terrasse dont la rive est constituée d'une poutre métallique en U identique à la rive de terrasse.

L'habitation s'insère en léger déblai côté nord et en porte à faux, en balcon, côté sud et se prolonge par des terrasses légères (structure métal et platelage bois). La transparence, les espaces très ouverts et, en parallèle, l'aménagement de zones plus intimes ont guidé la conception du projet. Le volume abritant les pièces de séjour est rehaussé pour offrir une hauteur sous plafond de 3m contre 2,5m pour la partie courante.

L'aménagement paysager propose un jardin en terrasses en partie haute (nord) de la parcelle, soit engazonnées, soit constituées de murets de soutènement en pierre. Une prairie fleurie accompagne la pente du terrain, au sud.



# adossée au village

Teyssode - 2012

Maître d'ouvrage privé

Surface habitable: 290 m<sup>2</sup>

Durée des études : 5 mois

Durée du chantier : 10 mois

## Architecte

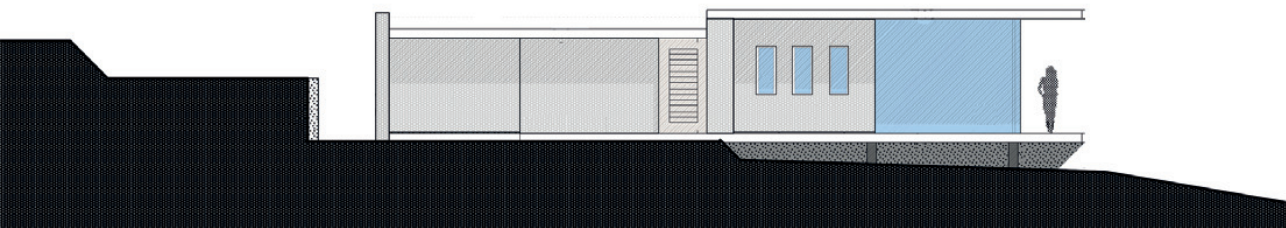
Reine SAGNES - Lavour

05 63 34 70 32

reinesagnes.architecte@wanadoo.fr



Crédits photos : J. Jodoin/CAUE



Façade Est



## Entreprises

### Gros œuvre :

PAILHÉ FRÈRES - GRAULHET

### Charpente métallique/étanchéité :

FABRE ET REDON - LAVAUR

### Plâtrerie : EUROPLÂTRE - PUYLAURENS

### Menuiserie aluminium :

GAYREL - GAILLAC

### Menuiserie bois :

CRÉATI BOIS - LAVAUR

### Electricité : RONCO - SAINT-SULPICE

### Plomberie/sanitaire/chauffage :

CHENY - LAVAUR