



détail et élégance

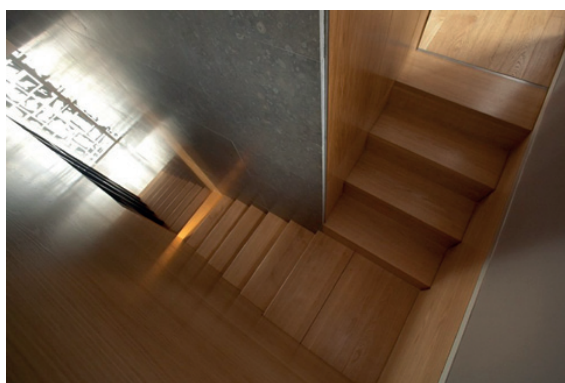
Un cloître de plan carré 15mx15m, ses salles en périmètre et ses couverts, tel est le LIEU d'ancrage, de ce projet. La mise en œuvre de la brique cuite accentue le caractère rustique et rudimentaire des lieux.

L'une des façades est d'un dépouillement extrême et d'un mutisme affirmé. L'enduit fin chaulé de couleur grise et le sol en pierre renforcent l'ambiance austère du déambulatoire.

L'autre façade, tel un grand lavis d'encre de Chine, exprime la brillance d'une étendue toute baroque. Elle est faite d'éclats, de reflets, de clairs/obscur, de surfaces miroirs qui se déploient dans le mouvement de la marche.

Composée de pans de verre, elle reçoit en motif, un dépôt d'argenture qui développe la répétition de son miroitement sur le demi-périmètre où se logent les pièces ouvertes sur l'espace intérieur du cloître : chambre, entrée principale, cuisine/repas profitent des vues sur l'étendue du jardin, à l'abri de ce glissement de transparences et de reflets dispersés.

Ici, point de perspectives, de portes, d'ouvrants, de percements divers, mais une surface tendue, pliée et multipliée des reflets du cloître, une surface mutante au gré de la course solaire, qui à la fois traite de l'opacité et de la nécessaire transparence.



détail et élégance

Tarn nord - 2007

Maître d'ouvrage privé

Surface réhabilitée : 375 m²

Coût des travaux : 400 000 eurosHT

Architecte

Cardete Huet architectes

05 61 53 76 02 - www.cardete-huet.com

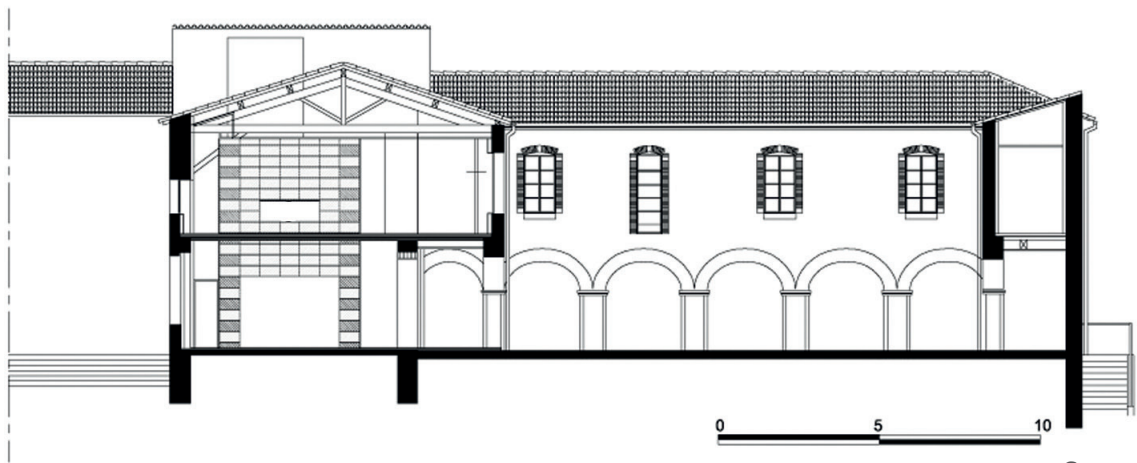
cardete.huet@ch.tm.fr

Plasticien

G. Tiné



Crédits photos : J.-C. Meauxsoone



Coupe



Entreprises

Argenture des murs du cloître : JUDICE LAGOUTE

Murs de verre : OUEST ALU

Menuiseries intérieures : BATTUT