

S'inscrire dans un lotissement

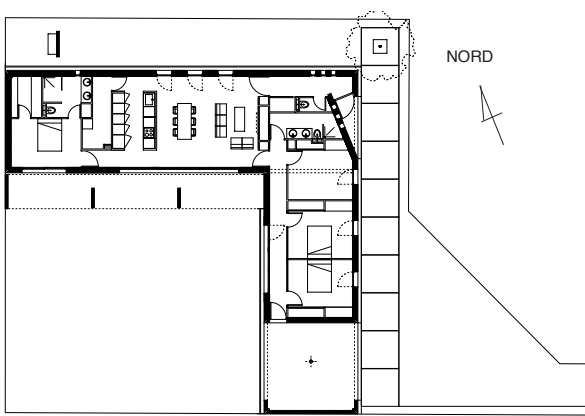
Pour les propriétaires comme pour les architectes, le projet n'est pas une copie de plus de style néo régional ajoutée à ce lotissement. Leur intention est de réaliser un projet adapté au terrain, aux contraintes du site et aux modes de vie de la famille.

Privilégiant le rapport direct avec l'extérieur, la maison est implantée en équerre au minimum des distances réglementaires en limite et avec un maximum d'espace pour le jardin.

Sans effet ostentatoire et peu visible de la rue, le projet combine des espaces conviviaux et d'autres plus autonomes correspondant aux activités de la vie quotidienne. L'aile sud abrite le séjour, la cuisine/salle à manger et l'espace parental ; l'aile ouest, l'espace des enfants et le garage. Traitée par un découpage en biais de la façade, l'entrée fait la connexion entre ces deux ailes.

La façade principale largement ouverte au sud, permet un prolongement du séjour dans le jardin. Le décolllement de l'auvent, sans occulter la lumière pénétrant dans le séjour, protège des surchauffes estivales et apporte de la finesse à l'ouvrage. La façade nord, composée de percements verticaux, est plus fermée pour répondre à des exigences bioclimatiques.

La conception répond à des préoccupations environnementales : implantation, simplicité du volume, sas d'entrée, espaces tampons, protections solaires, dimensions des ouvertures, toiture végétalisée... et apporte une cohérence à l'architecture de la maison.



Architecte
RINALDI & LEVADE architectes

> maison située dans le pays toulousain.
Terminée en 2009.

> 165 m² SHOB
1275 euros TTC au m² SHOB (aménagement extérieur compris).