



une composition blanche et rouge

Le projet d'extension du gymnase de Labruguière vise à structurer un quartier en devenir.

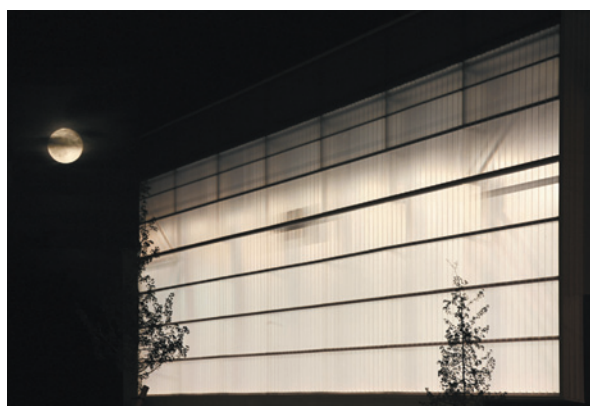
Il regroupe en son sein un programme existant et des locaux créés, alliant un traitement spécifique des façades pour chaque fonction.

Le projet participe à limiter et à articuler l'ensemble des aires extérieures par son front linéaire. Il est composé de 3 volumes articulés : une entrée marquée par une « boîte rouge », élément de liaison entre l'existant et une extension inscrite dans son prolongement.

L'orientation Nord - Sud du projet permet d'utiliser la lumière naturelle du Nord idéale pour la pratique sportive.

Au Sud, des panneaux solaires participent à la composition de la façade, pour la production d'eau chaude sanitaire.

En façade nord, une paroi en bardage polycarbonate incolore amène une lumière naturelle généreuse dans la halle sportive. Cette paroi est une des façades d'un volume de métal encastré dans une assise en béton.



une composition blanche et rouge

Extension d'un gymnase - Labruguière - 2007

Maître d'ouvrage :

Mairie de Labruguière

SHON : 3 680 m²

Durée du chantier : 12 mois

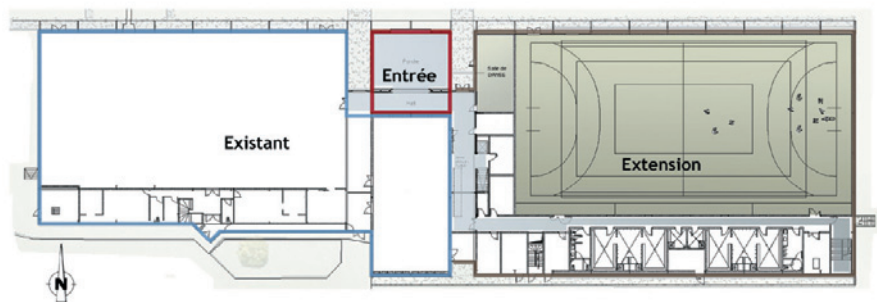
Coût des travaux TTC 1 740 000 euros

Architecte

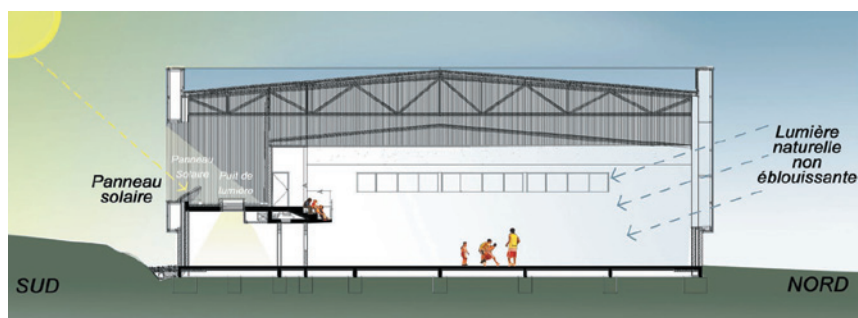
Agence AR.TE.US - Sylvie DESMOND - Lisle-sur-Tarn

05 63 33 09 89

contact@arteus-architecture.com



Plan



Coupe



Entreprises

Terrassement/VRD : Malet - Castres

Gros œuvre : Pailhe - Graulhet

Charpente métallique : Serin - Réquista (12)

Bardage/Couverture/Etanchéité :

Smac - Labruguière

Menuiserie métallique : Durand - Graulhet

Chauffage/Plomberie/Sanitaire :

Carcelles - Castres

Electricité : Cegelec - Albi

Cloisons doublage : Massoutier - Graulhet

Sols : Uria - St Salvy de la Balme

Espaces verts : Pousthomis - Castres