

# grenier à grain revisité



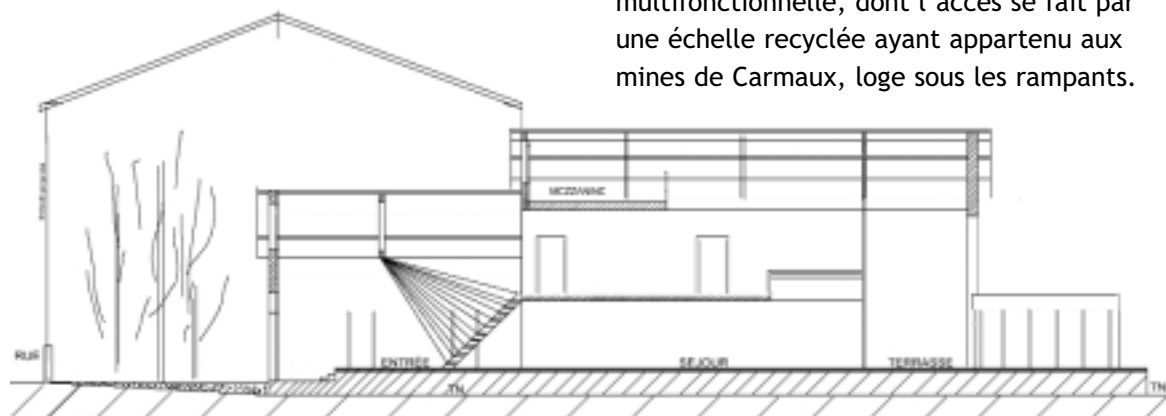
Situé en centre ville, mitoyen de part et d'autre, cet ancien grenier à grain a été revisité pour accueillir une maison d'habitation de type loft. L'enveloppe de l'ancien bâtiment agricole a été conservée. Au départ, l'architecte a choisi de travailler le principe de la « boîte dans la boîte » qui permet une utilisation ponctuelle du volume, une lecture de la structure ancienne et une intervention par plateaux successifs.



La façade sud-ouest, largement ouverte sur le jardin et sur une terrasse, est en retrait de la structure bâtie du bâtiment d'origine, créant ainsi une zone à l'ombre et protégée de la pluie. Un couloir de nage couvert s'est niché en périphérie, à la limite de la propriété mitoyenne.

La récupération des eaux de pluie a permis l'arrosage du jardin et la création d'un bassin pour des carpes Koï.

Le séjour/cuisine se développe à 1,50 m au-dessus du niveau naturel, permettant de surplomber le jardin depuis la terrasse. Au niveau supérieur, accessible par un escalier traité tout en légèreté, se succèdent les chambres avec leurs salles de bain privatives. Sous la partie la plus haute, une pièce multifonctionnelle, dont l'accès se fait par une échelle recyclée ayant appartenu aux mines de Carmaux, loge sous les rampants.





## grenier à grain revisité

Albi - 2006

Maître d'ouvrage privé

Surface habitable : 213 m<sup>2</sup>

Surfaces annexes : 90 m<sup>2</sup>

Surface du terrain : 697 m<sup>2</sup>

Durée des études : 6 mois

Durée du chantier : 24 mois (travaux entreprises + client)

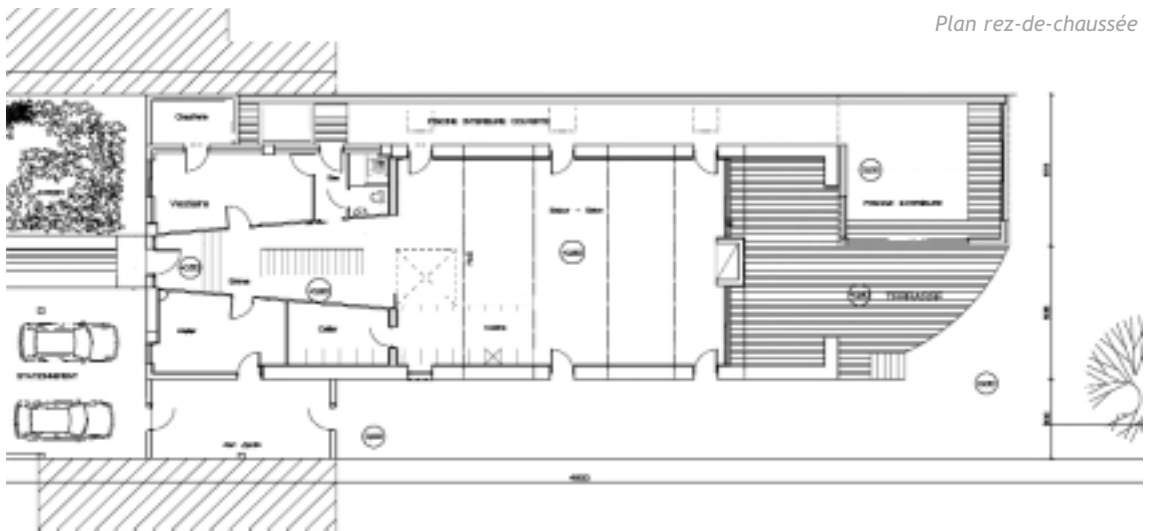
### Architecte

Daniel ENGUILBERT - Albi

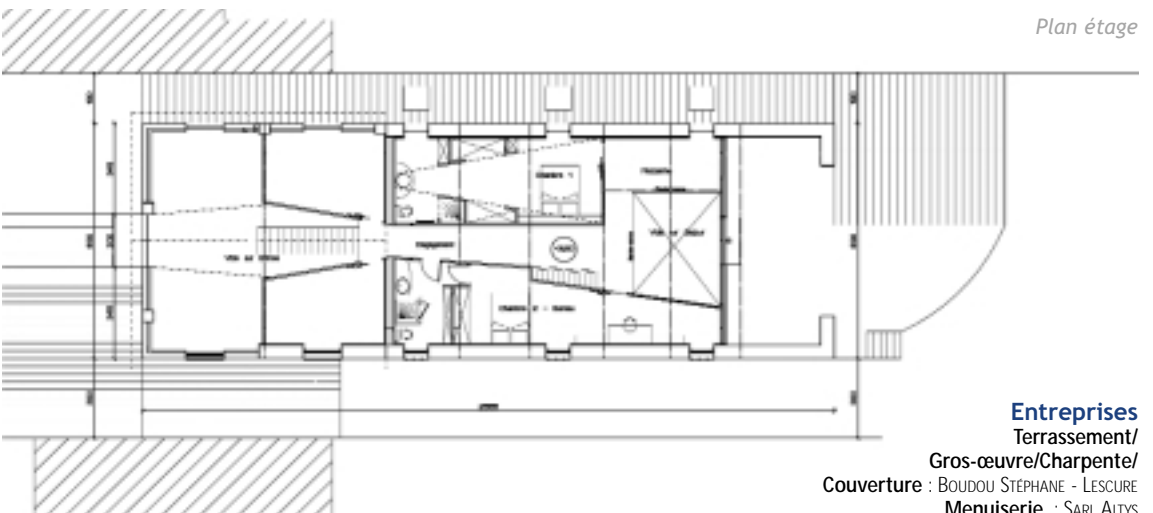
05 63 49 99 45

enguilbertarchi@wanadoo.fr

Crédits photos Daniel Enguilbert



Plan rez-de-chaussée



Plan étage

### Entreprises

Terrassement/

Gros-œuvre/Charpente/

Couverture : BOUDOU STEPHANE - LESCURE

Menuiserie : SARL ALTYS

Plomberie : MURAT JEAN-PHILIPPE - SAINT-JUERY

Electricité : HERNANDEZ ALAIN - RIVIERES

Plâtrerie/Peinture : SAMEP - PUYGOUZON



Conseil d'Architecture d'Urbanisme  
et de l'Environnement du Tarn

Architecture contemporaine dans le Tarn