

PROGRAMME

Création d'un hébergement touristique.

INSERTION PAYSAGÈRE

Transformation d'une grange traditionnelle en maison. Ancré sur le rocher, le bâtiment accompagne la silhouette des remparts. Les façades visibles ne sont pas modifiées, alors que le pignon sur le jardin privé s'ouvre plus largement.

01

grange habitée du Lot



- > architectes : Philippe Bergès & Marie-José Gautrand, Figeac
- > lieu : Capdenac-le haut (Lot)
- > surface habitable : 156,50 m²
- > date : 1999



ORGANISATION EN PLAN

L'importance des surfaces disponibles a permis de ménager des espaces de transition. Création d'une "boîte intérieure" indépendante, avec les pièces de vie ouvertes de plain-pied sur le jardin et les chambres à l'étage. Eclairage des pièces varié, en direct ou en second jour, percements limités dans les maçonneries, portes anciennes conservées et restaurées.

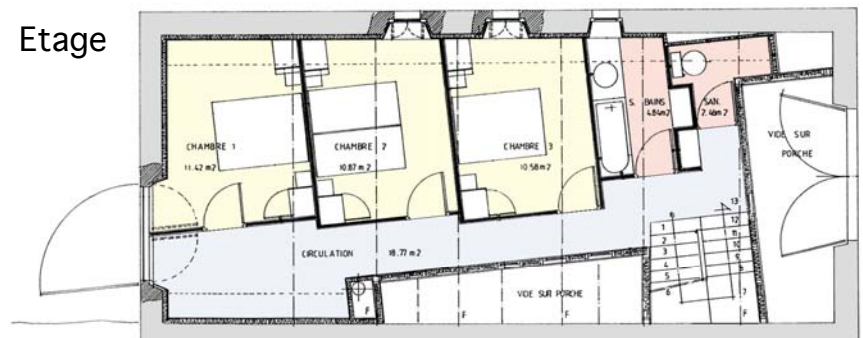
PARTICULARITÉS

Restauration d'une grange ancienne, façade intérieure en ossature bois.

RDC

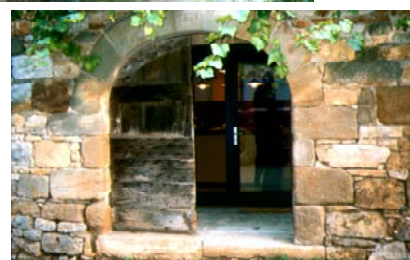
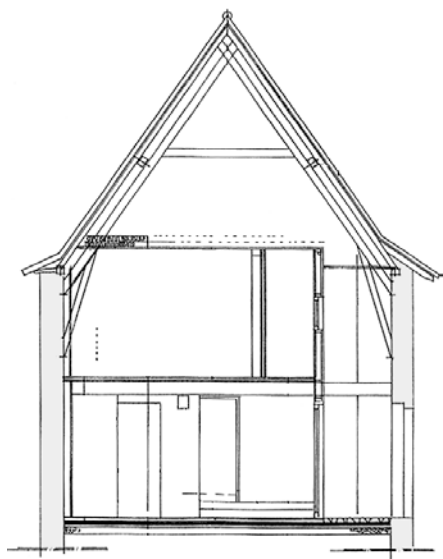


Etage



DÉTAILS CONSTRUCTIFS

La façade intérieure (bardage bois et vitrages) détachée des maçonneries de pierre, préserve des vues sur la charpente ancienne



PLUS DE DÉTAILS ...



CAUE du LOT

Hôtel du Département – Place Chapou – 46000 Cahors
Tél. 05 65 30 14 35 – courriel caue46@wanadoo.fr – www.caue-mp.fr