

## PROGRAMME

Création d'un gîte rural.

## INSERTION PAYSAGÈRE

Transformation d'une ancienne forge  
située au centre du village.

Préservation soignée de tous les  
éléments patrimoniaux existants,  
conservation du travail et de la forge  
au RDC. Création de prolongements  
extérieurs adaptés aux vacances  
avec interprétation d'une nouvelle  
terrasse sur la façade Nord.

01

# maison restaurée du Lot



Conseil d'Architecture d'Urbanisme et d'Environnement

du Lot

- > architectes : Gaëlle Duchêne, Lhospitalet
- > lieu : Cremps
- > surface habitable : 67 m<sup>2</sup>
- > date : 2002



## ORGANISATION EN PLAN

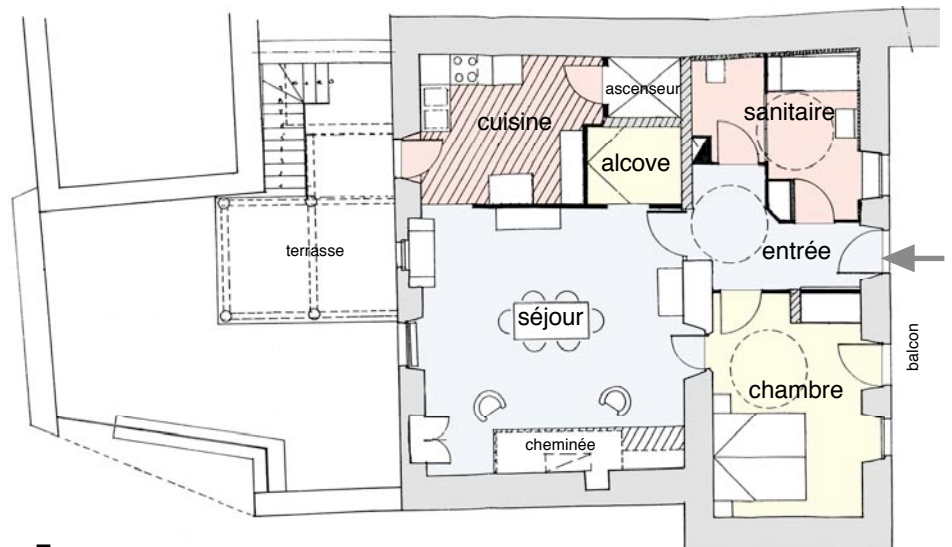
Le projet associe à la restitution du  
caractère traditionnel, des  
aménagements adaptés aux  
personnes handicapées.

La pièce commune a conservé ses  
dispositions d'origine, avec la  
création d'un coin cuisine séparé  
par une cloison de bois qui intègre  
un lit clos. L'entrée en façade est  
préservée et distribue aussi une  
chambre et un vaste sanitaire.

La mise aux normes conduit à créer  
des espaces confortables et fluides.

## PARTICULARITÉS

Logement labellisé "Tourisme et  
Handicap".





## DÉTAILS CONSTRUCTIFS

Les piliers de récupération de la terrasse en fonte, les garde-corps et la tonnelle en fer forgé, rappellent la fonction d'origine du bâtiment.  
L'ensemble des aménagements intérieurs et extérieurs est accessible aux handicapés.



## PLUS DE DÉTAILS ...





