

UN ANCIEN GARAGE TRANSFORMÉ EN LOFT

Au coeur d'Albi, un ancien garage automobile reprend une seconde vie

ALBI, TARN - 2016

[Maîtrise d'ouvrage]

Propriétaire privé

[Maîtrise d'oeuvre]

Edith Adgié, architecte d'intérieur

[Type de travaux]

Réhabilitation

[Durée des études]

2 mois

[Durée du chantier]

24 mois

[Fin du chantier]

2015

[Surface]

300 m2 (dont 50 m2 garage et buanderie)

1. Le grand volume central de la pièce de vie après les travaux
2. Façade sur rue avant les travaux
3. Façade sur rue après les travaux



1



2



3

[DÉMARCHE DE LA MAÎTRISE D'OUVRAGE]

Les propriétaires se sont lancés dans l'aventure : réhabiliter un ancien garage automobile et le transformer en un confortable loft pour accueillir les amis et s'y sentir bien.

Ils se sont rapprochés des compétences d'Edith Adgié, architecte d'intérieur, qui les a aidés dans la façon d'appréhender l'espace, et leur a proposé des solutions à la fois astucieuses et contemporaines, pour redonner une seconde vie à cet ancien bâtiment artisanal.

Une grande partie des travaux ont été menés en auto-réhabilitation, Mr X ayant souhaité s'y consacrer à plein temps, afin de réaliser des économies non négligeables.

Au final, la réalisation leur a permis d'investir un vieux bâtiment en le mettant au goût du jour. La réhabilitation est réussie, elle a également un bilan positif en terme d'énergie grise, comparé à la construction neuve.

[IMPLANTATION ET CONCEPTION]

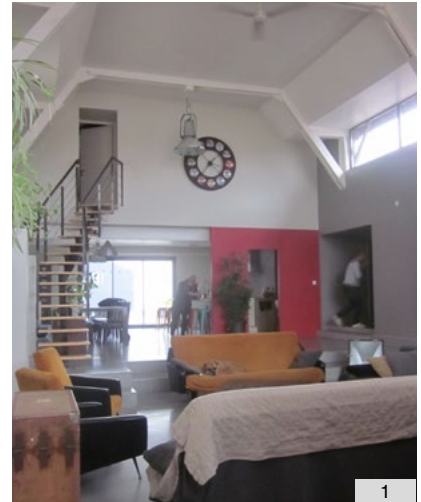
Cet ancien garage automobile était implanté sur une parcelle toute en longueur. L'accès se faisait par deux grands portails, côté rue.

Les deux principaux hangars de l'ancien garage ont été conservés pour y aménager le loft. Les autres hangars ont été démolis pour aménager le jardin à l'arrière.

Constitué des deux anciens hangars, ce projet comprend deux beaux volumes. Le premier hangar abrite les pièces à vivre. Une succession de paliers rattrape la différence de niveau entre la rue et le jardin et délimite les différents espaces (entrée / salon / cuisine).

Les chambres se trouvent dans le deuxième hangar et sont accessibles depuis une coursive se trouvant le long de la pièce à vivre. Pas de couloir inutile, une zone tampon dressing / salle d'eau a été prévue pour préserver l'intimité des chambres.

Les ouvertures zénithales permettent une meilleure luminosité. La conservation de certains éléments architecturaux, comme la charpente bois d'un côté, métallique de l'autre et les grands volumes lumineux, donne vraiment cet esprit "loft" à l'habitation, le souhait des propriétaires depuis le début.



1

1. Le nouveau volume de la grande pièce de vie
2. Plan de masse
3. Avant les travaux, le garage ouvrant sur la rue
4. Après les travaux, la pièce à vivre et le "cube rouge" servant de sas à l'entrée
5. Plan du rez-de-chaussée



3



2



4



5

Un défi majeur pour cette réalisation a été de faire rentrer la lumière sans que les passants voient à l'intérieur depuis la rue.

Côté rue, l'ouverture de l'ancien portail du garage a été conservée. Du vitrage dépoli a été installé afin de conserver toute l'intimité à l'intérieur de la maison. Le maintien des ouvertures d'origine participe à l'image du bâtiment, et rappelle sans honte l'histoire de celui-ci.

Côté jardin, une grande baie vitrée a été créée afin d'ouvrir le plus possible la maison sur l'espace extérieur, et créer ainsi un rapport privilégié intérieur / extérieur, tout en étant en centre ville.

Le "cube rouge" à l'entrée, fait une sorte de sas qui accueille toutes les commodités (toilettes, bureau, placard). Il crée une intimité à la pièce de vie sans réellement cloisonner l'espace.

Le chauffage est assuré par un poêle à bois "classique", qui suffit amplement à assurer un niveau de confort suffisant.



1. Le "cube rouge" à l'entrée accueille tous les éléments techniques.
2. L'escalier créé dans le volume de la pièce à vivre, fait la jonction avec le coin cuisine surélevé, et le coin nuit à l'étage
3. Les ouvertures verticales créées sur le volume du coin nuit permet d'offrir une luminosité intéressante aux chambres, en rythmant la façade, ce qui lui donne tout son caractère.
4. Rappel de la couleur rouge du cube dans la délimitation de la cuisine
5. La grande pièce à vivre.
6. L'espace extérieur, entre le nouveau garage qui donne sur la rue, et le jardin à l'arrière. Le jeu de couleurs d'enduits crée une ambiance très chaleureuse à ce petit espace.





À NOTER : L'ESPACE INFO ÉNERGIE DU TARN

L'ESPACE INFO ENERGIE du CAUE du TARN

Le CAUE du Tarn a rejoint le réseau INFO -> ENERGIE mis en place par l'ADEME. Ce service est financé conjointement par l'ADEME, la Région Languedoc-Roussillon-Midi-Pyrénées et le Département du Tarn.

Ce service de **conseils gratuits, neutres et indépendants** apporte des informations sur les économies d'énergie et les énergies renouvelables, les aides financières, etc.

Ce service est à disposition des particuliers, des collectivités, des professionnels et des petites entreprises.

Depuis 2013, l'Espace Info Energie du CAUE du Tarn fait partie du réseau **Rénovation Info Service**, mis en place par le gouvernement, dans le cadre du PREH, Plan de Rénovation Énergétique de l'Habitat.

Consultez le site **Rénovation Info Service** : <http://renovation-info-service.gouv.fr/>



1. Façade sur rue : le jeu d'ouvertures, entre celles créées et celles conservées, est un rappel à l'histoire du bâtiment, tout alliant vue, lumière et intimité
2. Vue d'une chambre, le rythme des ouvertures verticales

EN SAVOIR +

CONTACTS

» **Edith ADGIE, architecte d'intérieur**
La Limarié
81 120 Dénat
edithadgie@orange.fr
www.edithadgie.fr

» **Espace Info Energie du CAUE du Tarn**
05 63 60 16 80
infoenergie@tarn.fr
www.caue-mp.fr

» **CAUE du Tarn, Conseil d'Architecture d'Urbanisme et d'Environnement**
05 63 60 16 70
caue-81@caue-mp.fr
www.caue-mp.fr

LIENS UTILES

- » [Voir la vidéo de présentation de la maison](#)
- » [Ordre des architectes : http://www.architectes.org](http://www.architectes.org)
- » [Réglementation thermique : http://www.rt-batiment.fr/](http://www.rt-batiment.fr/)
- » [Dossier thématique : Particuliers, rénovez votre maison](#)
- » [Dossier thématique : Particuliers, agrandir sa maison](#)
- » [Dossier thématique : Particuliers, projet de construction](#)
- » [Dossier thématique : Habitat économe](#)

BIBLIOGRAPHIE

- » Fiche pratique CAUE 81 : " Bibliographie : architecture & environnement " [↗](#)
- » Fiche pratique CAUE 81 : " RT 2012 " [↗](#)
- » Consulter le guide " Maison et Environnement " du CAUE 81 [↗](#)
- » Fiches à télécharger sur la thématique " Architecture Durable " [↗](#)
- » Fiches à télécharger sur la thématique " bâtiment et santé " [↗](#)
- » Fiches à télécharger sur la thématique " énergie " [↗](#)
- » Consulter d'autres exemples de réalisations de maisons individuelles [↗](#)
- » Consulter tous les guides pratiques de l'ADEME sur le site Ecocitoyens [↗](#)