

# RÉNOVATION ET EXTENSION EN BOIS

Une ancienne maison de ville en pierre s'étend sur le jardin avec un volume contemporain en bois

LAVAUUR, TARN - 2017

## [ Maîtrise d'ouvrage ]

Propriétaire privé

## [ Maîtrise d'oeuvre ]

Clémentine AMALRIC, architecte diplômée d'Etat HMONP

## [ Type de travaux ]

Réhabilitation et extension

## [ Durée des études ]

2 mois

## [ Durée du chantier ]

24 mois

## [ Fin du chantier ]

2015

## [ Surface ]

130 m2 dont 25 m2 d'extension

## [ Coûts ]

> extension : environ 1 000 euros TTC/ m<sup>2</sup>

> rénovation : environ 400 euros TTC/m<sup>2</sup>



1. Façade SUD sur rue : la maison d'origine était entièrement ouverte sur la rue, le caractère architectural de la façade est préservé.
2. Façade NORD sur jardin : l'extension contemporaine en bois vient s'appuyer sur le bâti d'origine.



## [ DÉMARCHE DE LA MAÎTRISE D'OUVRAGE ]

La propriétaire s'est lancée le défi de rénover entièrement cette maison de ville en pierre, en auto-construction.

Après plusieurs mois de recherches infructueuses de la maison idéale, la maître d'ouvrage a choisi d'acheter un bien à rénover pour pouvoir y aménager rapidement tout en réalisant les travaux elle-même, avec l'aide d'amis charpentiers, en site occupé.

Soucieuse de son bien-être à long terme, elle a choisi de créer une nouvelle chambre au rez-de-chaussée pour plus de praticité, et de reconfigurer les pièces à vivre pour mieux profiter de son jardin en ville.

## [ IMPLANTATION ET CONCEPTION ]

A l'origine ouverte uniquement sur la rue et fermée côté jardin, la propriétaire a souhaité ré-agencer et agrandir la partie à vivre de sa maison et créer des ouvertures à l'arrière sur le jardin.

Au rez-de-chaussée, dans la bâtisse existante, le couloir central a été conservé, desservant le salon d'un côté et une suite parentale a été aménagée de l'autre côté.

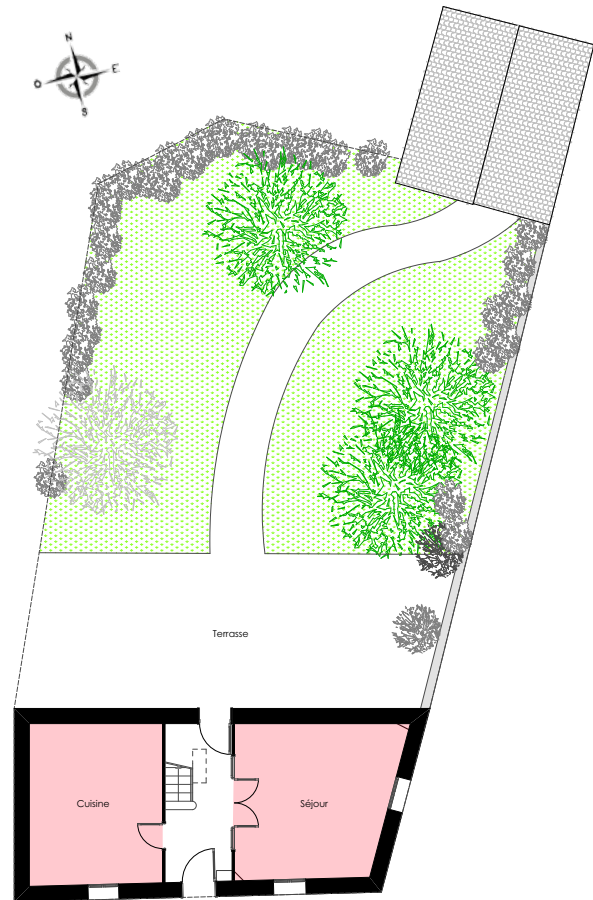
La cloison rouge créée à l'entrée, sépare le local technique (toilettes, chaufferie, rangement). Cela délimite un "espace entrée" dans le couloir.

L'extension en ossature bois, créée à l'arrière dans le jardin, permet d'accueillir un grand espace cuisine - repas, nouveau lieu de vie de la maison, entièrement "ouvert" sur le jardin, ce qui offre un nouveau rapport à l'extérieur à cette maison.

Les grandes baies vitrées à galandages, très minimalistes, donnent désormais la sensation de vivre au cœur du jardin en toute saison.

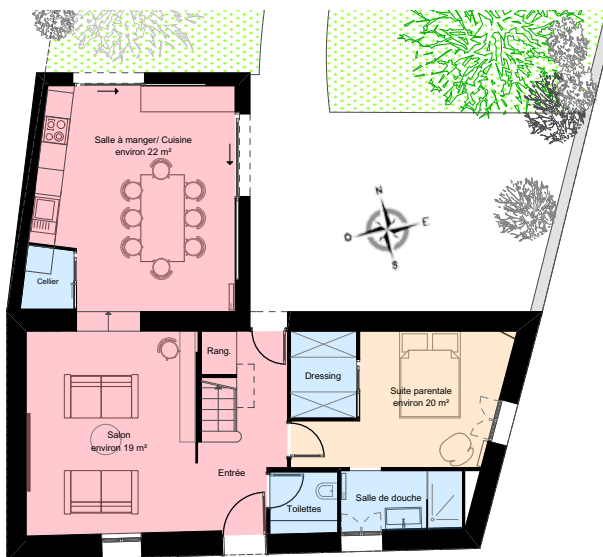
Pour éviter d'impacter le jardin existant, et pour respecter les besoins de ventilation des constructions en bois, l'extension a été conçue sur "pilotis", eux-mêmes posés sur des fondations ponctuelles.

La réalisation de l'extension en ossature bois a donc permis de maîtriser l'exécution des travaux en auto-construction, ainsi que l'impact sur le jardin existant très arboré (aucun arbre n'a été supprimé).



RUE

1



RUE

2



3



4

1. Plan masse AVANT travaux
2. Plan du rez-de-chaussée APRES travaux
3. L'extension contemporaine en ossature bois créée dans le jardin
4. À l'intérieur de l'extension, de larges baies vitrées à galandage ouvrent sur le jardin

## [ APPROCHE DÉVELOPPEMENT DURABLE ]

La maison a été rénovée sur les deux premiers niveaux. La propriétaire a procédé à l'isolation des murs périphériques, dès lors qu'elle les rénoveit, en posant une laine de verre dernière génération d'environ 10 cm d'épaisseur.

La chaudière au gaz a été remplacée ainsi que l'ensemble des radiateurs de la maison.

Dans l'extension, l'isolation des murs et du plancher bois est réalisée en fibre de bois compactée de 14 cm d'épaisseur entre ossature. Elle est complétée par une isolation en laine de verre ou par polyuréthane expansé au droit des galandages.



1. La pièce de vie est séparée du couloir et de l'entrée par une cloison coulissante transparente en polycarbonate, qui permet à la fois de séparer l'entrée du reste de la maison, sans cloisonner véritablement.
2. La pièce de vie dans la partie ancienne
3. La nouvelle pièce de vie créée, espace cuisine - repas. Une grande ouverture a été créée dans le mur par un IPE métallique.
4. La nouvelle pièce de vie aménagée dans l'extension : espace cuisine - repas.
5. Le salon dans la partie ancienne donne sur la nouvelle cuisine aménagée dans l'extension grâce à une ouverture créée dans le mur.
6. Détail de la poutre métallique mise en place dans le mur ancien : elle a été conservée en apparent afin de donner une touche contemporaine.



1



2



3

1. Détail de la façade sur rue
2. Détail de l'extension : mur en ossature bois à clins non jointés
3. Détail du mur de la partie ancienne : appareillage de pierre de grès, de briquettes de terre cuite

## EN SAVOIR +

## CONTACTS

- » **Clémentine AMALRIC**  
52 av. Augustin Malroux, 81 500 LAVAUR  
Espace Brand Brothers, 4 rue des Potiers, 31 000 TOULOUSE  
05 62 89 75 18  
[contact@clemplusa.com](mailto:contact@clemplusa.com)  
[www.clemplusa.com](http://www.clemplusa.com)
- » **Espace Info Energie du CAUE du Tarn**  
05 63 60 16 80  
[infoenergie@tarn.fr](mailto:infoenergie@tarn.fr)  
[www.caue-mp.fr](http://www.caue-mp.fr)
- » **CAUE du Tarn, Conseil d'Architecture d'Urbanisme et d'Environnement**  
05 63 60 16 70  
[caue-81@caue-mp.fr](mailto:caue-81@caue-mp.fr)  
[www.caue-mp.fr](http://www.caue-mp.fr)

## BIBLIOGRAPHIE

- » Fiche pratique CAUE 81 : " Bibliographie : architecture & environnement "
- » Fiche pratique CAUE 81 : " RT 2012 "
- » Consulter le guide " Maison et Environnement " du CAUE 81
- » Fiches à télécharger sur la thématique " Architecture Durable "
- » Fiches à télécharger sur la thématique " bâtiment et santé "
- » Fiches à télécharger sur la thématique " énergie "
- » Consulter d'autres exemples de réalisations de maisons individuelles
- » Consulter tous les guides pratiques de l'ADEME sur le site Ecocitoyens

## LIENS UTILES

- » **Ordre des architectes** : <http://www.architectes.org>
- » **Réglementation thermique** : <http://www.rt-batiment.fr/>
- » **Dossier thématique** : Particuliers, rénovez votre maison
- » **Dossier thématique** : Particuliers, agrandir sa maison
- » **Dossier thématique** : Particuliers, projet de construction
- » **Dossier thématique** : Habitat économe

## À NOTER : L'ESPACE INFO ÉNERGIE DU TARN

### L'ESPACE INFO ENERGIE du CAUE du TARN

Le CAUE du Tarn a rejoint le réseau INFO -> ENERGIE mis en place par l'ADEME. Ce service est financé conjointement par l'ADEME, la Région Languedoc-Roussillon-Midi-Pyrénées et le Département du Tarn.

Ce service de **conseils gratuits, neutres et indépendants** apporte des informations sur les économies d'énergie et les énergies renouvelables, les aides financières, etc.

Ce service est à disposition des particuliers, des collectivités, des professionnels et des petites entreprises.

Depuis 2013, l'Espace Info Energie du CAUE du Tarn fait partie du réseau **Rénovation Info Service**, mis en place par le gouvernement, dans le cadre du PREH, Plan de Rénovation Énergétique de l'Habitat.

Consultez le site **Rénovation Info Service** : <http://renovation-info-service.gouv.fr/>

