



perspectives et transparence

L'insertion urbaine est l'essence même du projet, elle permet de lier la ville au campus et de libérer des perspectives. La volonté de concevoir des lieux bien à l'abri de la lumière, du bruit, et de toutes nuisances extérieures est également annoncée.

En partie centrale tous les vides du bâtiment sont rassemblés afin de pouvoir disposer les éléments opaques, salles et auditoriums, sur les cotés, à l'abri des pavillons existants.

Un vaste espace traversant, continu et unique, libère le grand axe de composition et montre, sans ambiguïté la pièce centrale, évoquée sous forme d'une serre, comme un jardin couvert d'une large verrière.

Les volumes sont épurés et ne laissent apparaître qu'une enveloppe géométrique rigoureuse et apaisante, 4 volumes bâtis et des vides résument l'ouvrage.

Le bâtiment se termine par une sur-toiture ; gigantesque nappe de brise soleil constituée par des éléments de terre cuite extrudés. Cet ensemble nettement décollé et ajouré « flotte » au-dessus des volumes bâtis.



perspectives et transparence

Maison du Multimédia - Albi - 2007

Maître d'ouvrage :

Centre Universitaire J.F. CHAMPOLLION

SHON : 2300 m²

Durée des études : 12 mois

Durée du chantier : 18 mois

Coût des travaux TTC 2.200.000 euros

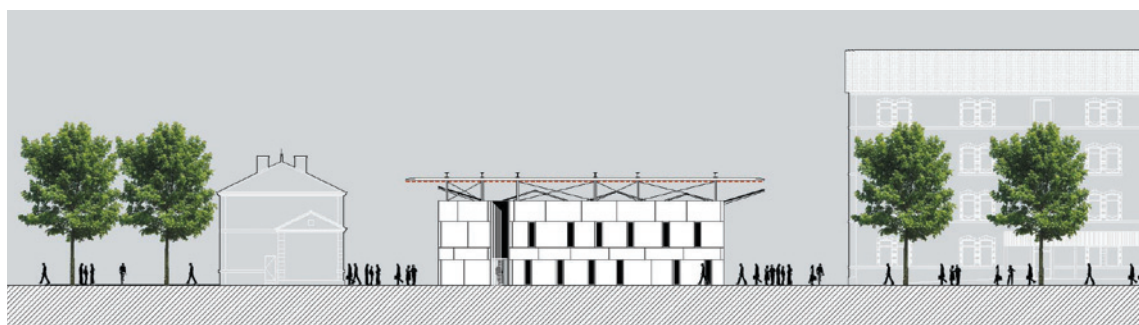
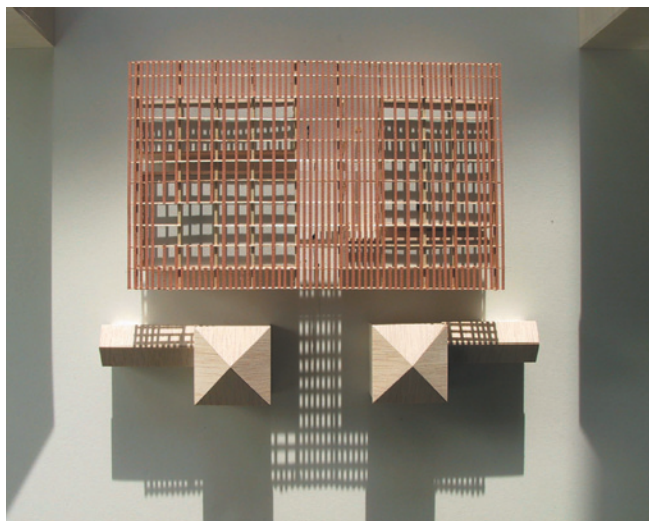
Architectes

BRUNERIE & IRISSOU Architectes - Albi

05 63 49 49 39

contact@brunerie-irissou.com

M.T. CAYZAC-BENEZECH, architecte associée



Entreprises

Gros œuvre : Balmelle - Albi

Charpente métallique : Cabrol - Mazamet

Menuiserie alu : Marty - Albi

Étanchéité : Soulier - Bruguères (31)

Chauffage/Ventilation/Climatisation/Électricité :
Sud équipements - Saïx