



Les propriétaires, amoureux du paysage gaillacois, ont décidé de donner une seconde vie à cet ancien moulin entouré de vignes. Sa réhabilitation, en pierre blanche, contraste et dialogue avec l'extension composée de béton, bois et acier. Une surface habitable accrue et des échanges directs avec l'extérieur ont été apportés par cette création, répondant ainsi au confort d'usage souhaité par les propriétaires.

Une large façade vitrée et une terrasse sur pilotis s'imposent en façade sud-est/sud-ouest. L'extension se veut par contre plus discrète depuis le chemin d'accès et en façade nord-ouest, façade aveugle, où l'architecte a réinterprété, dans un vocabulaire contemporain, les trous de boulin.

L'extension s'accroche à l'un des angles du moulin et provoque une nouvelle distribution des espaces. Elle accueille le salon qui s'ouvre généreusement sur la terrasse en bois, surplombant le paysage alentour. Depuis celui-ci on accède à l'étage qui reçoit les chambres.

le moulin s'étend



le moulin s'étend

Senouillac - 2007

Maître d'ouvrage privé

Surface habitable : 140 m² total

Surface extension : 70 m²

Durée du chantier : 1 an

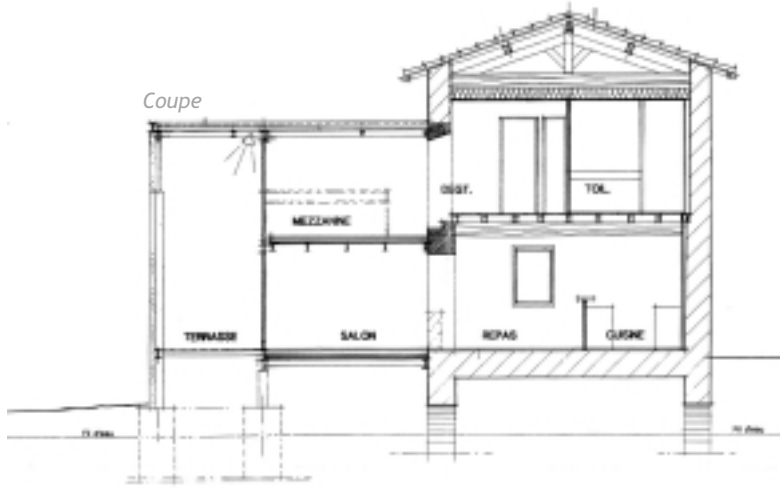
Architecte

Atelier jean-Claude VALIÈRES

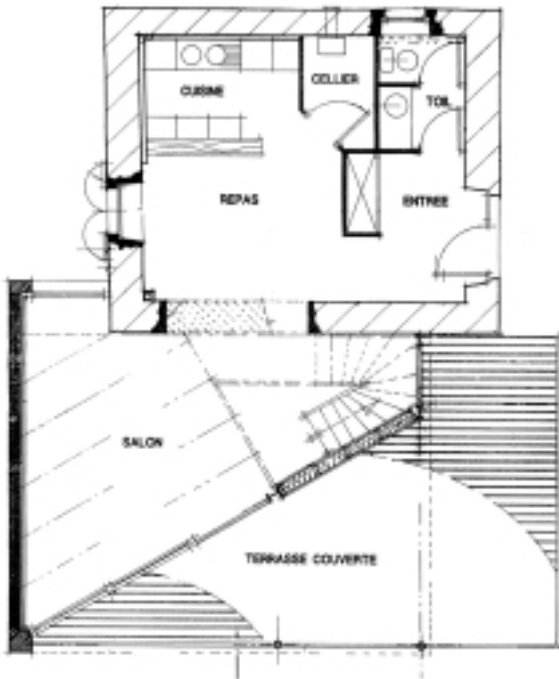
Saint-Antonin-Noble-Val (82)

05 63 30 61 51

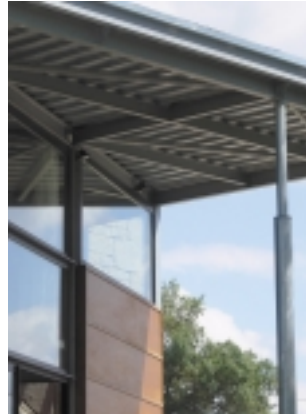
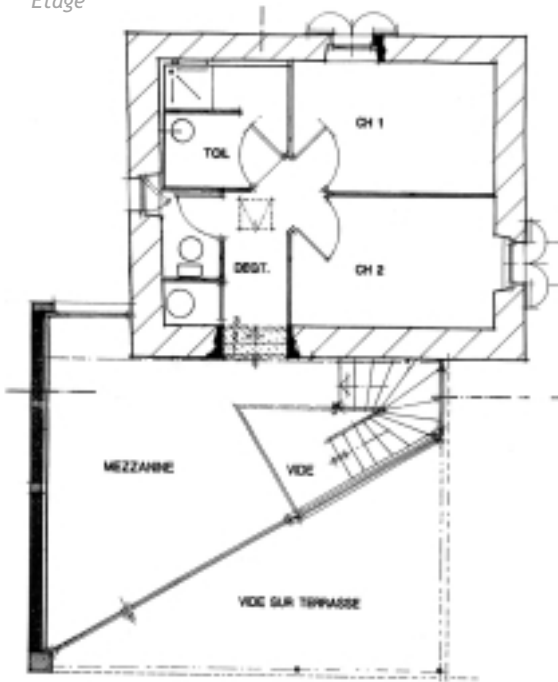
jeanclaude.valieres@wanadoo.fr



Rez-de-chaussée



Étage



Entreprises

Gros-œuvre : PARRA - VAREN (82)

Charpente/Couverture : MIRAMOND - CAYLUS (82)

Menuiserie alu : ALU TARN - ALBI

Menuiserie bois : CAILHOL THIERRY - SENOULLAC

Plomberie : CABAL GUILLAUME - NOAILLES

Electricité : DELEPORTE DANIEL