



Son habillage en bois le distingue des anciennes chaumières en pierre naturelle.

Pour prolonger les champs alentour jusqu'aux chambres de l'étage et diminuer son impact visuel, la toiture est végétalisée.

L'extension abrite une cuisine, une salle à manger et un salon. Les architectes y ont conservé le caractère original du lieu : le mur en pierre est conservé à l'identique tandis que la fenêtre d'origine a été transformée et permet dorénavant de cheminer jusqu'à l'ancien séjour réaménagé en « grotte ».

La façade sur jardin est composée de grandes baies vitrées coulissantes qui permettent de faire rentrer la nature à l'intérieur.

La nuit, une fois ces baies fermées, la façade, mise en scène par lumière rasante, se reflète et n'est pas sans rappeler les contours d'une petite place médiévale.

L'extension de cette ancienne maison en pierre encadre et met en valeur les bâtiments existants. Un volume parallélépipédique de plain-pied, entièrement tourné sur le jardin, vient s'accrocher à la bâtisse. En débord de chaque côté, il vient bouleverser les circulations et redéfinit les accès.

## extension à la campagne



## extension à la campagne

Montgey - 2007

Maître d'ouvrage privé

Surface habitable : 70 m<sup>2</sup> extension

Durée des études : 4 mois

Durée du chantier 12 mois

Coût des travaux : 110 000 euros HT/

131 500 euros TTC

Honoraires : 8 000 euros HT

### Architecte

bonbonArchitecture

Ellen BESTEBREURTJE/Jaap UDEMA

Puechoursy

T. 05 63 75 19 83 - F. 05 63 75 01 35

bonbon.arch@orange.fr

### Entreprises

Terrassement : ALBERT & OURADOU - MOUZENS

Gros-œuvre/Charpente :

RENO MAISON SERVIÈS/SCIM - CASTRES /COMOBAT - LABRUGUIÈRE

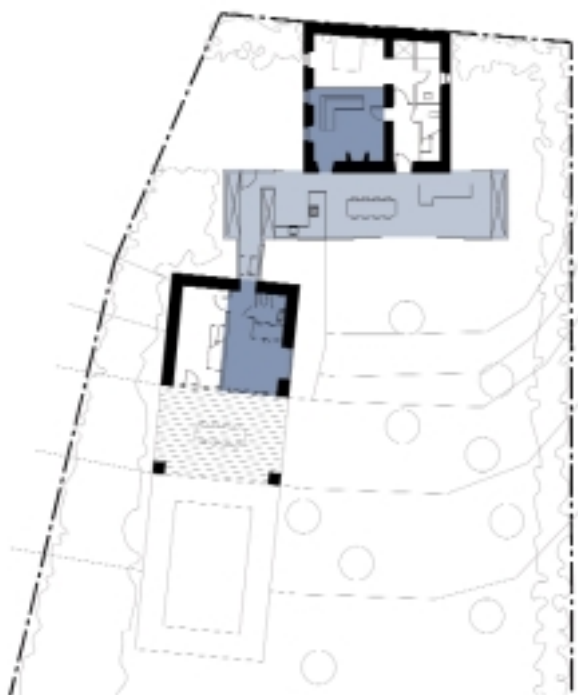
Menuiserie : SGT . 3M - LAGARRIGUE

Couverture : TEG - MONTAUBAN

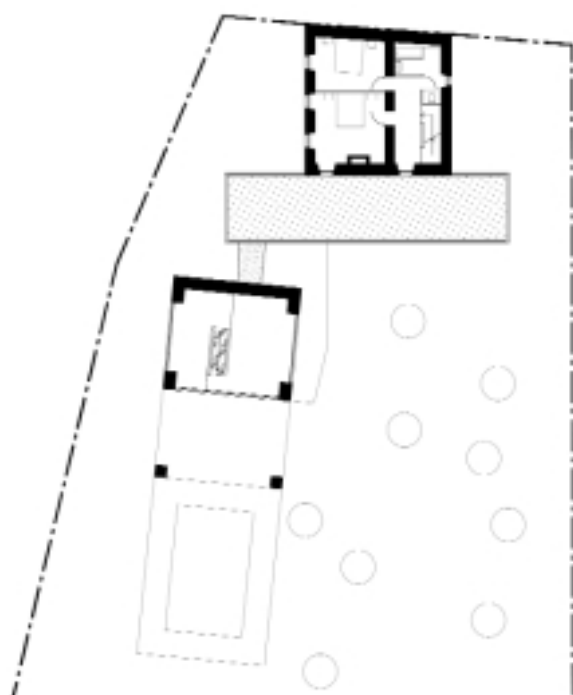
Plomberie : CARCELLES - CASTRES

Électricité : JAE ELECTRICITÉ - GARREVAQUES

Plâtrerie : B2P - CASTRES



Rez-de-chaussée



Etage