



une épure blanche

Le terrain de la maison « M. » est situé en crête d'un coteau dominant Castres à l'est et faisant face à la Montagne Noire au sud.

La maison s'inscrit de façon brutaliste sur le terrain, dans la pente, développant un bloc rectangulaire en béton brut, large au niveau inférieur puis plus étroit aux deux niveaux supérieurs. Le rapport du « bloc » à la topographie du site est à la fois simple et riche. Le socle de la maison, enterré au nord, émerge au sud et intègre les services, le bassin et une terrasse face à la Montagne Noire. Les deux niveaux supérieurs intègrent les espaces de vie dans un volume allongé.

On accède à la maison par la partie haute du terrain, où une haie buissonnante, légère et imperméable à la fois, suscite une approche séquencée de la construction qu'accentue la typologie du terrain. De plain-pied avec la terrasse, les espaces de jour, distribués en enfilade, sont traversants, ouvrant de larges baies protégées par des volets relevables au sud et une fenêtre en bande au nord. Une passerelle mène à l'entrée principale de la maison.



une épure blanche

Castres - 2006

Maître d'ouvrage privé

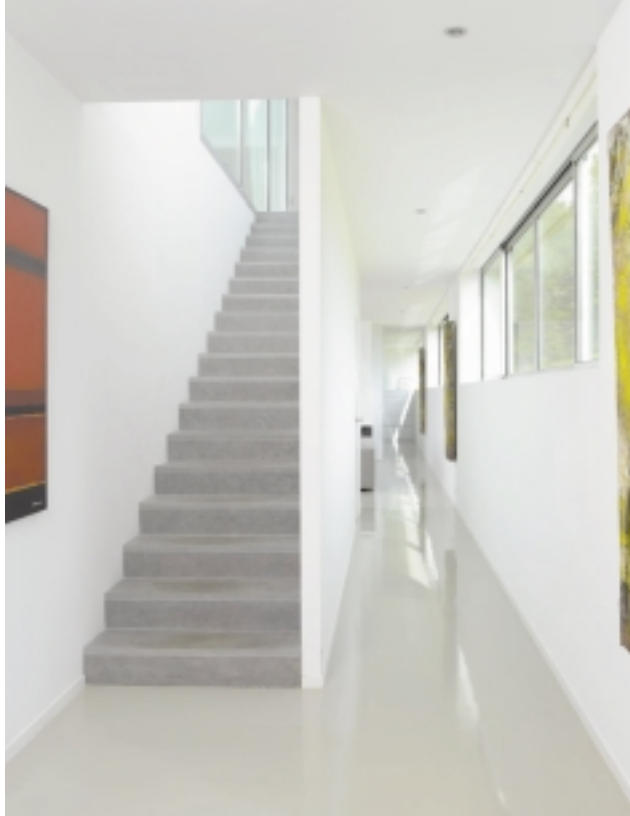
Surface habitable : 390 m²

Architecte

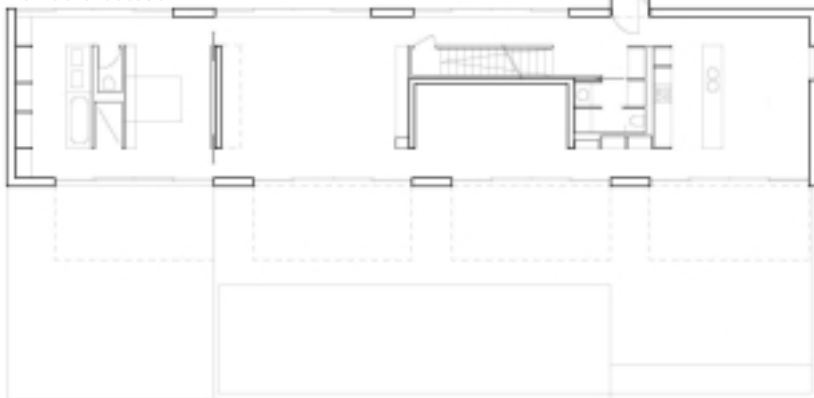
PUIG PUJOL architectures - Toulouse

05 62 21 40 10

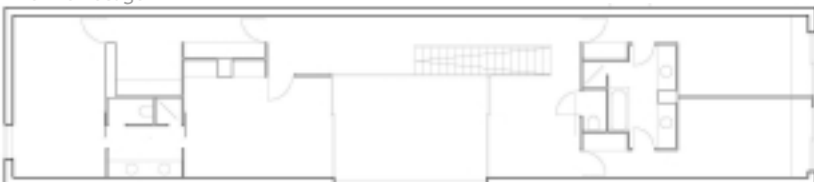
puig.pujol.architectures@wanadoo.fr



Rez-de-chaussée



Premier étage



Entreprises

VRD : BARDOU – VIVIERS LES MONTAGNES

Gros-œuvre :

OLMIÈRES CONSTRUCTION – LABRUGUIÈRE

Étanchéité : NOVÉTANCHE – MAZAMET

Menuiserie extérieures serrurerie :

GLORIES – MAZAMET

Plâtrerie : SNO – CASTRES

Menuiseries intérieures :

FLAGEAT – CASTRES

Mobilier : BANNELIER – FLOURENS (31)

Peinture sols coulés : SALA – CASTRES

Chapes Faïence :

MARTINUZ LAZER – MAZAMET

Revêtement pierre : DEL BANO – LIMOUX

Electricité Alarme : GEBELEC – CASTRES

Plomberie sanitaires chauffage VMC :

CARCELLES – CASTRES

Équipement piscine :

ADOU FRANCE – PUYGOUZON



Conseil d'Architecture d'Urbanisme
et de l'Environnement du Tarn

Architecture contemporaine dans le Tarn