

PROGRAMME

Création d'hébergements
touristiques

INSERTION PAYSAGÈRE

Aménagement d'un ensemble de
bâtiments ruraux hétérogènes et
dégradés, qui s'organisent autour
d'une cour herbeuse. Les
constructions témoignent de
l'évolution des usages agricoles :
garde-pile, grange et bergerie
modifiée pour créer un poulailler.

02

grange habitée du Lot



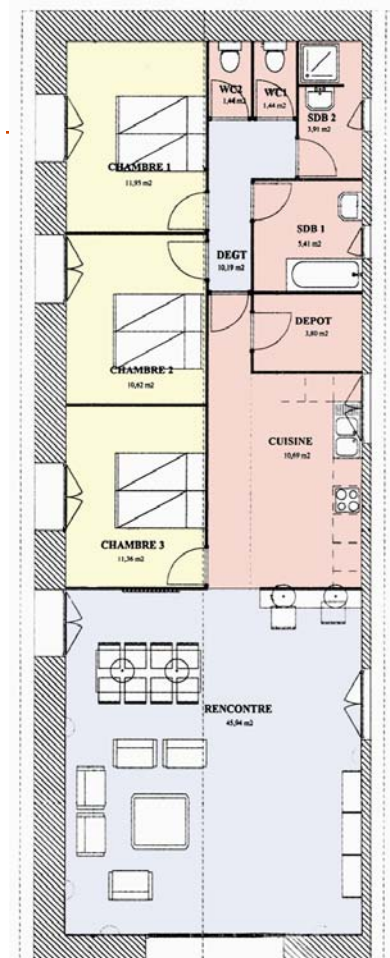
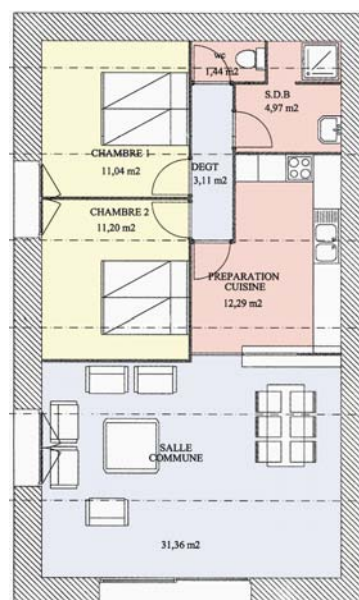
- > architectes : Gérard Fresquet, Montcuq et Brigitte Frauciel, Toulouse
- > lieu : Lauzès
- > surface habitable : 208 m²
- > date : 1998
- > coût : 137 000 Euros HT

ORGANISATION EN PLAN

La répartition des surfaces a permis
de varier les capacités
d'hébergement : un grand gîte avec
piscine pour l'été, ou deux
logements séparés avec une petite
chambre indépendante.
Les séjours conservent un grand
volume animé par la coloration des
charpentes ; ils s'ouvrent sur
l'extérieur en utilisant les larges
ouvertures existantes
sur chaque pignon.

PARTICULARITÉS

Reprise des murs surélevés en
briques creuses par un bardage bois.



DÉTAILS CONSTRUCTIFS

Les modifications dénaturantes sont reprises par un bardage bois naturel, qui s'accorde avec les matériaux traditionnels et a permis de conserver la structure. Les éléments patrimoniaux remarquables comme le garde-pile sont soigneusement restaurés à l'identique.



PLUS DE DÉTAILS ...



CAUE du LOT
Hôtel du Département – Place Chapou – 46000 Cahors
Tél. 05 65 30 14 35 – courriel caue46@wanadoo.fr - www.caue-mp.fr