

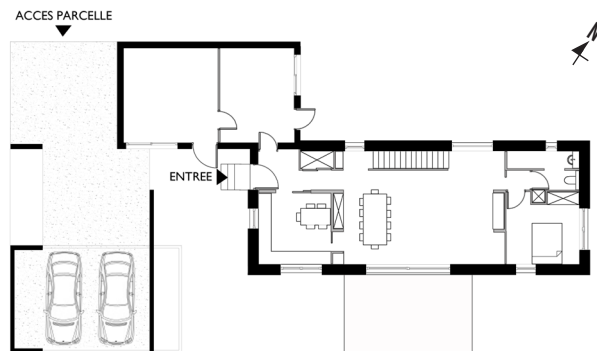
Ossature bois et remplissage paille

Sur les coteaux de l'Hers, cette maison a été construite sur une parcelle de 1000 m² dans un lotissement. Principes bioclimatiques et recherche d'un bon confort thermique ont été au cœur des préoccupations de l'architecte et des propriétaires, assistés par Luc Floissac, conseiller environnemental et spécialiste de la construction en paille.

Trois volumes articulés les uns aux autres se calent le long des limites nord et ouest, libérant un jardin de 700 m² au sud-est et réduisant les coûts d'aménagement des accès. Au plus près de la route, un bloc de maçonnerie monomur couvert d'une toiture végétalisée, protège l'entrée des regards. La maison, implantée en léger recul, est construite en ossature bois isolée en paille et protégée par un bardage en mélèze. La toiture est isolée par une épaisse couche de ouate de cellulose et couverte en zinc. La structure légère de l'abri à voiture est implantée le long de la limite ouest.

Le confort thermique de la maison résulte d'une bonne partition des espaces intérieurs, complétés par des dispositifs architecturaux adaptés. Ainsi, les pièces de vie ont été disposées au sud et à l'est de la maison et les espaces de service au nord et à l'ouest. Les petites ouvertures de la façade nord offrent des cadrages sur le paysage. La dalle de rez-de-chaussée intégrant un plancher chauffant, les enduits épais en plâtre ciré appliqués directement sur la paille et le choix des isolants confèrent à la maison l'inertie nécessaire au confort d'été. Des stores extérieurs à lames orientables et relevables assurent une bonne protection solaire.

A l'intérieur comme à l'extérieur, les détails et assemblages sont très soignés : intégration des chéneaux et descentes d'eau pluviale au nu des murs extérieurs, lattes de bardages calibrées en fonction de la largeur des ouvertures, tôles d'encadrement assemblées avec soin...

Architectes
Atelier Bruniquel

> maison située sur les coteaux de l'Hers
Terminée en 2010

>228 m² de SHON
1490 euros HT au m² de SHON