

PROGRAMME

Création d'un hébergement
touristique

INSERTION PAYSAGÈRE

Restauration d'anciennes écuries
situées au coeur du village,
sur une propriété qui domine la
vallée du Lot. La restitution des
volumes et de la couverture a pu
être réalisée d'après des photos
anciennes montrant l'état d'origine.

03

grange habitée du Lot



- architecte : Marie José Gautrand, Figeac
- lieu : Saint Pierre Toirac
- surface habitable : 137 m²
- date : 2003



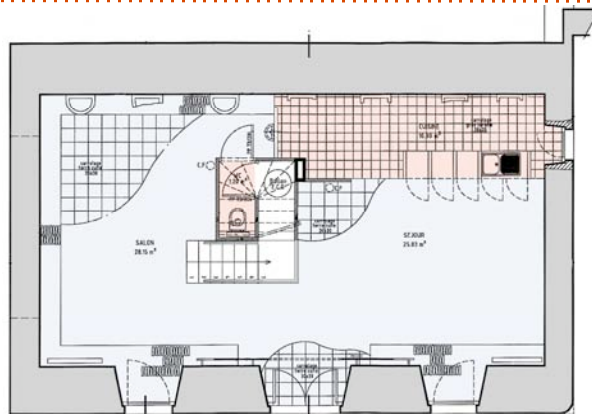
ORGANISATION EN PLAN

Le projet s'organise autour du parti
de reconstruction de la voûte en
pierre : le séjour de plain-pied
conserve un grand volume, animé
par une colonne centrale qui
accueille la cage d'escalier et les
espaces techniques. Dans les
chambres à l'étage, la perception
complète de la charpente est
préservée par les sanitaires
cloisonnés à mi-hauteur.

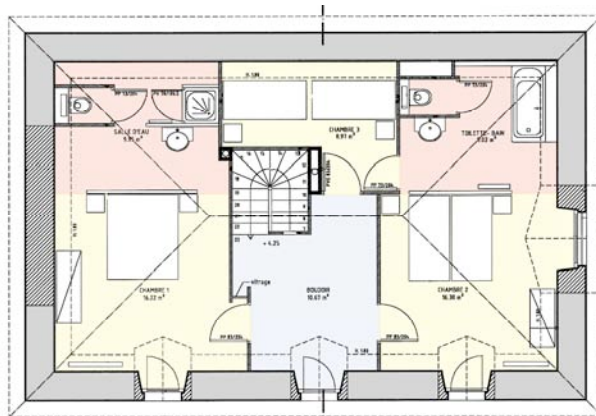
PARTICULARITÉS

Reconstruction à l'identique avec des
techniques traditionnelles.

RDC

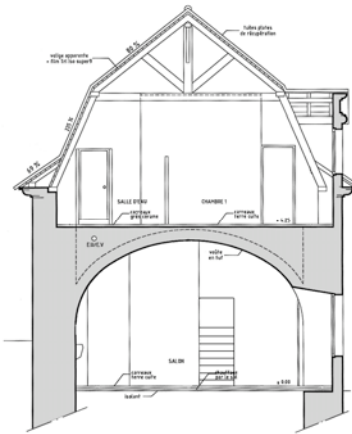


Etage



DÉTAILS CONSTRUCTIFS

Les savoir-faire traditionnels des entreprises s'expriment particulièrement dans la réalisation de la voûte en pierre de Tuf et de la charpente assemblée en chêne. Le traitement de l'éclairage, du cloisonnement ou des menuiseries contribue à mettre en valeur les éléments forts du bâtiment.



PLUS DE DÉTAILS ...

