

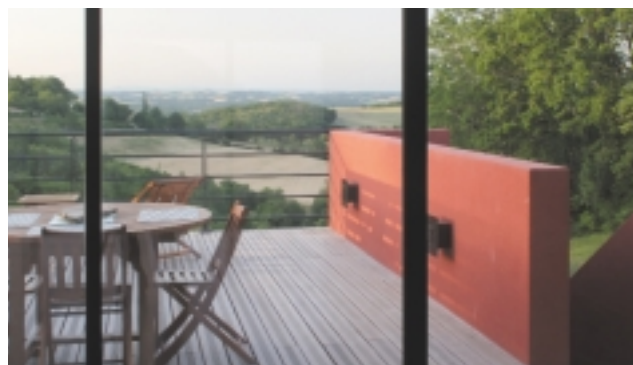


# un monolithe gris et rouge

L'expression plastique des volumes traduit une relation filiale du projet au paysage : à la fois enraciné-incrusté dans un substrat et aérien-transparent dans le paysage. Le rez-de-jardin, à vocation intime, abrite les chambres et les pièces de jeux.

Le volume s'insère dans la forte pente du terrain naturel et abrite un cabinet d'architecte et une résidence principale. La maison ouverte au sud-est bénéficie d'une vue panoramique, alors que le bureau est éclairé de façon contrôlée au nord-ouest par une baie unique.

Le rez-de-chaussée correspond aux pièces de jour et au bureau. Ce volume, conçu en ossature légère, intègre de larges menuiseries à galandage qui permettent une interpénétration de l'espace extérieur et intérieur. Ce statut polyvalent de l'espace est renforcé au sol par la continuité entre extérieur et intérieur du matériau bois.



## un monolithe gris et rouge

Lisle-sur-Tarn - 2006

Maître d'ouvrage privé

Surface habitable : 220 m<sup>2</sup>

Surface annexes : 40 m<sup>2</sup>

Surface du terrain : 5000 m<sup>2</sup>

Durée du chantier 6 mois

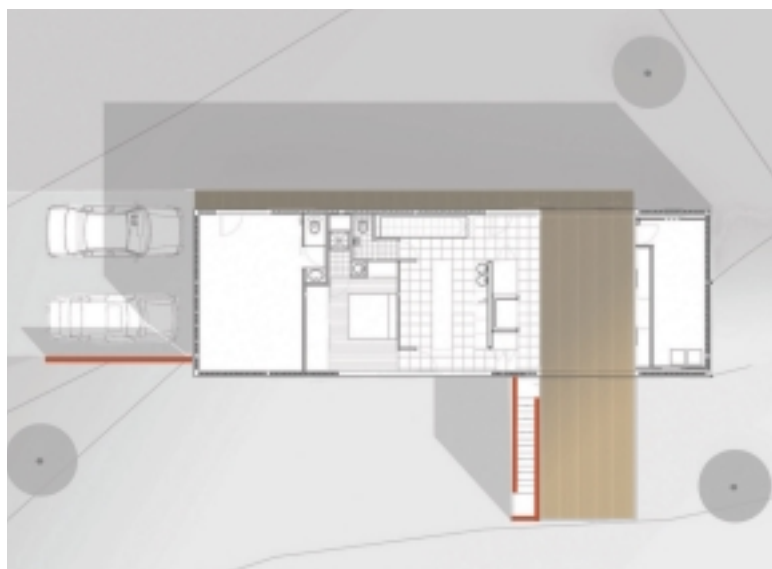
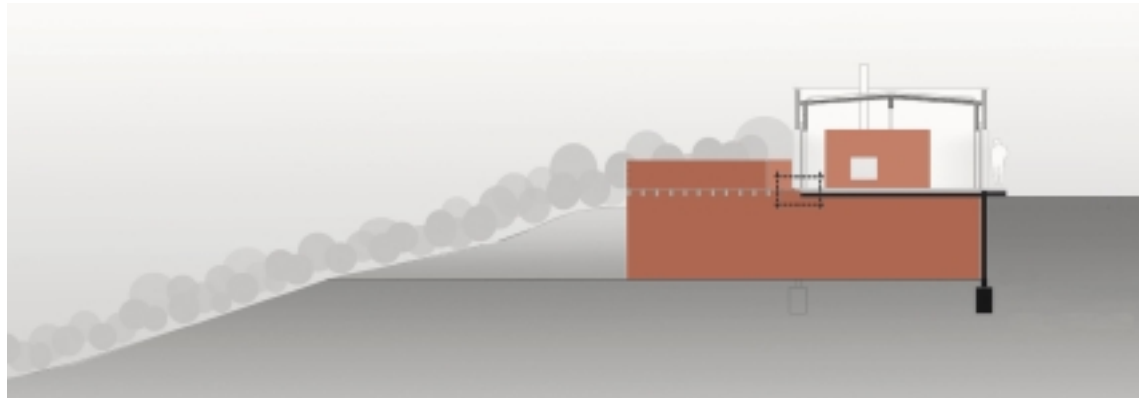
### Architecte

Agence AR.TE.US - Sylvie DESMOND

Lisle-sur-Tarn

05 63 33 09 89

contact@arteus-architecture.com



### Entreprises

**Terrassement/ Gros-œuvre :**

DIAS – GAILLAC

**Menuiserie extérieure :** GAYREL – GAILLAC

**Plomberie/Chauffage/Électricité :**

FORCADELL – RABASTENS

**Plâtrerie :** SOREP – CASTELMAUROU (31)

Crédits photos les yeux carrés