



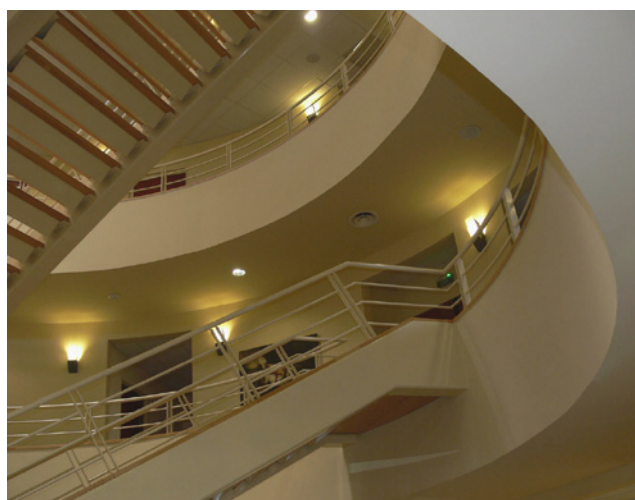
# double frontalité

**L**e bâtiment des Archives Départementales est un élément de dialogue entre la ville et le site. Il présente une double frontalité entre une façade sur le parvis en regard sur la ville, et une façade sur l'avenue, élément de liaison entre la ville et les équipements existants.

Il affirme sa présence par un vocabulaire contemporain aux lignes pures, soutenues par des matériaux nobles, comme les bardeaux en terre cuite et les murs rideaux composés de brise-soleil structurant la trame horizontale.

L'espace accueil est conçu comme un foyer, carrefour culturel, lieu vivant qui relie les principales activités des Archives. Ce hall est volontairement surdimensionné pour qu'il puisse être le prolongement de manifestations, d'expositions, de flâneries, mais aussi qu'il soit l'expression de l'importance et de la présence de l'équipement.

De ce lieu, on accède aux étages supérieurs par un jeu d'escaliers et de passerelles suspendus.



# double frontalité

Archives Départementales du Tarn - Albi - 2006

## Maître d'ouvrage

Conseil Général du Tarn

SHON : 4 210 m<sup>2</sup>

Durée des études : 2 ans

Durée du chantier : 16 mois

Coût des travaux TTC 6.319.400 euros

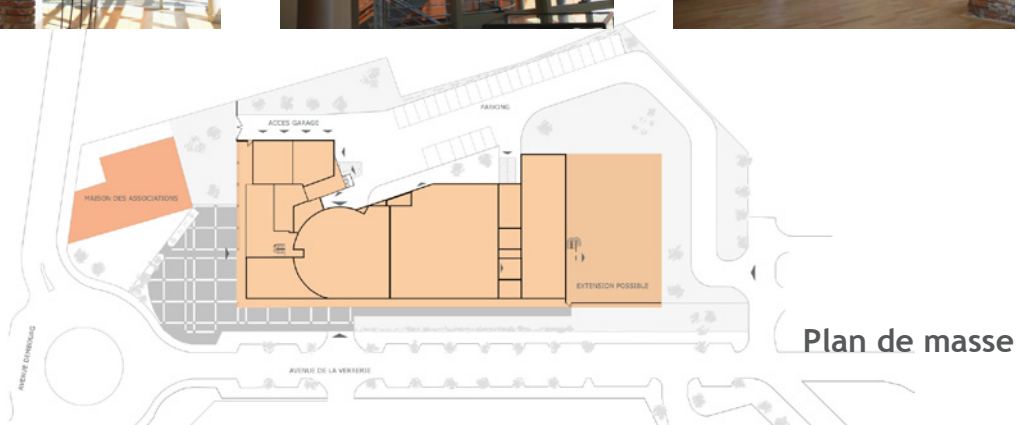
## Architectes

Atelier R&C Architecture/SCP GUILHEM

RECHATIN/GUILHEM - M. SERY

05 63 48 82 00

secretariat@rc-architecture.fr



Plan de masse

## Entreprises

Gros œuvre : Guiraud - Albi/Pailhe - Graulhet

VRD : Guiraud-Albi/Colas - Albi

Charpente/Couverture/Façades : Guiraud - Albi

Étanchéité : Soulié - Albi

Menuiseries extérieures : Guiraud - Albi/Marty - Albi

Serrurerie : Guiraud - Albi

Menuiseries intérieures : Théron - Pampelonne

Sols scellés : ATB - Lescure

Sols souples/Peinture : Talazac - Albi

Sols durs : Guiraud - Albi

Électricité : Molinié Dintilhac - Albi/Spie Trindel - Albi

Chauffage/Ventilation/Plomberie/Sanitaires :

Lagrèze et Lacroux - Villefranche d'Albi - Albi/Pardo - Albi

Plâtrerie/Faux plafonds : Guiraud - Albi/Barella - Montastruc (31)



Crédits photos R&C Architecture - Florence At - CAUE du Tarn