

Atelier de Territoires

13 avril 2022

Gajan

S'adapter au réchauffement climatique, ici et ailleurs

Première approche des financements



PREAMBULE

L'activité humaine a des conséquences sur les milieux naturels et ces conséquences interagissent avec le climat. Comme nous l'avons vu par les exemples précédents, leurs choix peuvent participer à l'adaptation aux changements climatiques mais aussi à lutter contre ses effets.

Les actions pour y parvenir sont de tous ordres et touchent tous les acteurs du territoire (élus, citoyens, associatifs, économiques, ...)

Un fil conducteur toutefois les réunit :

- Engagement et mobilisation de tous
- Volonté d'autonomie et de responsabilisation
- Concertation

La bonne réalisation d'une opération nécessite la réalisation d'études préalables indispensables (audit énergétique des bâtiments, études de perméabilité, géotechniques, patrimoniale, ... pour valider les choix techniques qui sont présentés dans les dossiers de demande de subvention

Objet : Présentation de certains financements auxquels une collectivité peut prétendre en ciblant les domaines que l'on peut considérer comme ayant un fort impact sur son budget et sur le climat;
Ainsi la liste des financements présentés ici ne sera pas exhaustive. De plus le financement des dossiers dépend des critères d'éligibilité de chacun structure. Il ne sera pas adaptable pour toutes les communes. Les dossiers doivent étudier au cas par cas.

Les milieux naturels subissent des pressions importantes dues à l'activité humaine, parmi lesquelles, l'étalement urbain, l'artificialisation des sols, la déstabilisation des écosystèmes,

S'adapter aux effets du changement climatique,
c'est adapter notre territoire
et réduire les émissions de gaz à effet de serre.

Par quelles actions les collectivités peuvent elles intervenir ?

En agissant :

- Sur le patrimoine et les équipements communaux
- Sur les usages

Comment?

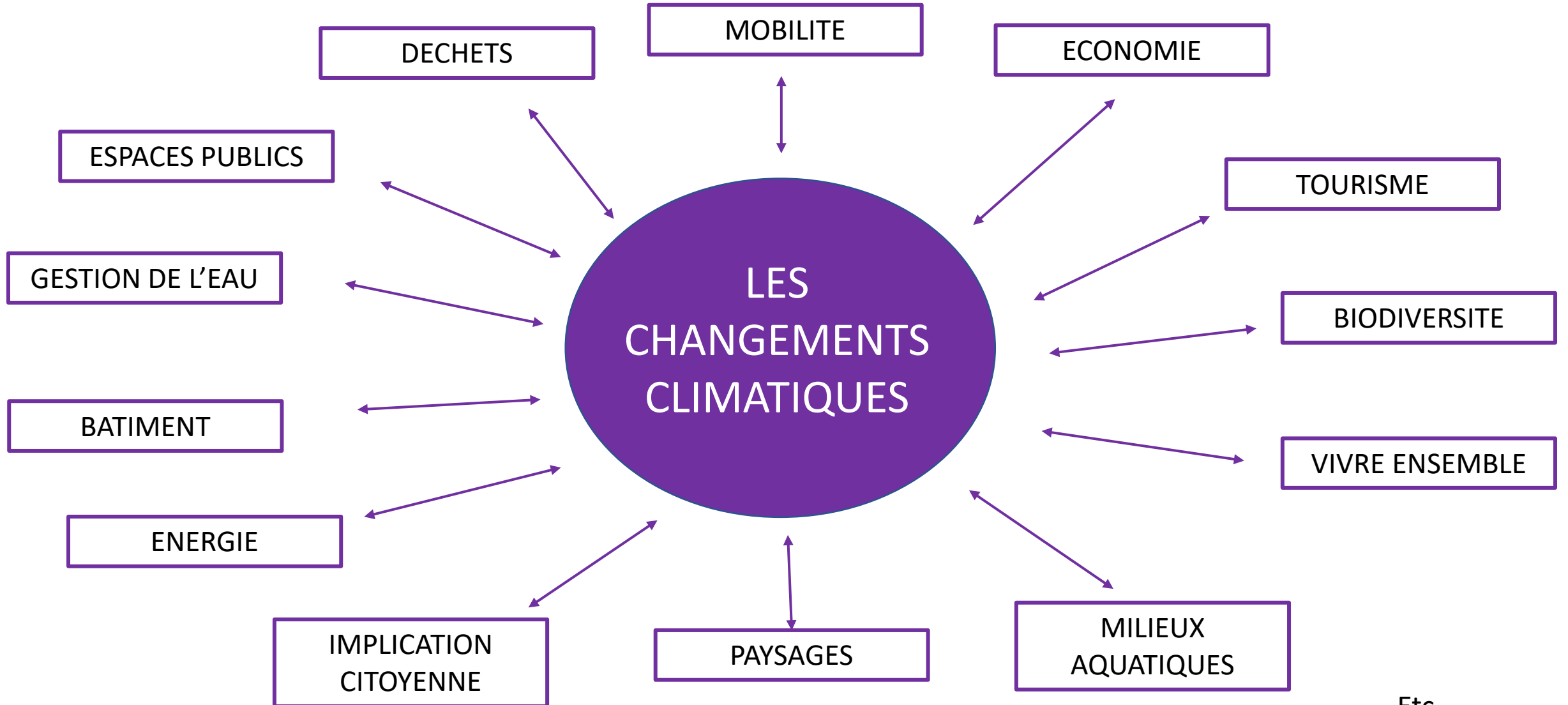
- En ayant une bonne connaissance des besoins
- En réalisant des travaux adaptés aux usages
- En communiquant

Avec qui?

- Avec les citoyens
- Avec les autres acteurs

La nécessité de revoir nos modes d'aménagement semble nécessaire aussi bien pour les nouveaux projets d'aménagement que la restauration des équipements existants.

INTERACTIONS



PARTENAIRES FINANCIERS _{1/2}

L'action des collectivités ne peut se faire aujourd'hui sans l'aide de partenaires financiers encore principalement publics.

EUROPE
ETAT
REGION
DEPARTEMENT
INTERCOMMUNALITES

et leurs organismes ou
structures d'appui

ADEME
AGENCE DE L'EAU
BANQUE DES TERRITOIRES
ACTEE
EPF
AREC

....

Sous la forme de



L'impact des changements climatiques sont aujourd'hui pris en compte par l'ensemble des financeurs.

Types d'aides :

- Aides classiques,
- Appels à projets (AAP),
- Appels à manifestation d'Intérêt (AMI),
- CRTE
- Programmes
- Fons de concours
- Prêts

PARTENAIRES FINANCIERS 2/2

EUROPE :

- Programme LEADER 2023-2027 : en cours d'élaboration
- AMI Occitanie GAL en cours jusqu'au 30/04/22

ETAT :

- AAP Plan de relance
- DSIL classique, DSIL exceptionnelle
- DETR
- ADEME
- Agence de l'eau

REGION :

- Contrat territorial OCCITANIE en cours de révision
- Divers AAP et AMI en cours

DEPARTEMENT :

- Contrat territorial en cours d'actualisation
 - Crédit départemental d'équipement
 - Traversée d'agglomération
- Eau, assainissement
- Petits aménagements « touristiques »

Certains programmes ou doctrines présentés ici sont en cours de révision.

ZOOM SUR 5 THEMATIQUES

BATIMENTS

ESPACES PUBLICS

FRICHES

MOBILITE

ENERGIES RENOUVELABLES

Nous aurions pu également traiter de la gestion de l'eau potable et de la réutilisation des eaux usées, du tourisme, des déchets ou des risques. Ces compétences sont souvent gérées par les EPCI FP. Ces thématiques sont également impactées par le changement climatique et les aides intègrent la dimension « développement durable ».

BATIMENTS PUBLICS

PRINCIPE : EFFICACITÉ ÉNERGÉTIQUE COHÉRENTE – REDUCTION DE
L'EMPREINTE CARBONE ET ECONOMIE DE FONCTIONNEMENT

EQUIPEMENTS CONCERNES : BATIMENTS TERTIAIRES, TOURISTIQUES,
SPORTIFS, CULTURELS, LOGEMENTS, ...

TYPES D'INTERVENTION : RÉNOVATION ÉNERGÉTIQUE, CONSTRUCTION
DURABLE, OUTILS DE PILOTAGE

La meilleure énergie c'est celle que l'on n'utilise pas et donc qu'on ne produit pas. L'impact des bâtiments sur les émissions de GES est forte à la fois en terme de consommation en énergie (fonctionnement) mais aussi en terme de construction

Il faut faire la distinction entre les bâtiments neufs et ceux existants. Les bâtiments neufs doivent respecter la RE 2020. Les bâtiments existant sont ceux qui ont fort impact sur la consommation énergétique

BATIMENTS

Financeurs : DETR

Equipements : Projet de construction en bois et matériaux biosourcés

Dossier de candidature :
demarche-simplifiee.fr

Calendrier : 31/01/20XX

Financeurs : AAP NoWatt
OCCITANIE

Equipements : Bâtiments économes en énergie tout au long de leur cycle de vie et intégrant les usages des lieux

doctrine EN REVISION

Financeurs : OCCITANIE

Equipements : Bâtiments publics, des logements à vocation sociale,

Types d'actions éligibles :
Travaux concourant à l'attente de la classe C et de 30% de gain sur la consommation énergétique
Audit énergétique préalable

EN REVISION

Financeurs :
- Conseil départemental du Gard
doctrine EN RÉVISION

Financeurs : DSIL

Equipements : Bâtiments publics

Types d'actions éligibles :
Travaux visant à diminuer la consommation énergétique des bâtiments (isolation, modernisation équipements par énergies renouvelables (biomasse, solaire, pompes à chaleur, remplacement de chaudières au fioul, géothermie, ...) ou outils de maîtrise et pilotage de la consommation

Dossier de candidature :
demarche-simplifiee.fr

Calendrier : 31/01/20XX

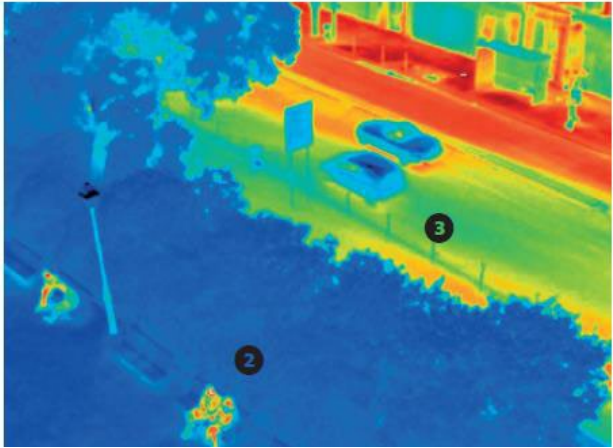
ESPACES PUBLICS

PRINCIPE : DIMINUTION DE L'IMPACT DES AMENAGEMENTS,
DECONNECTION DES EAUX PLUVIALES PAR INFILTRATION

EQUIPEMENTS CONCERNES : PLACES, COUR D'ÉCOLES, VOIRIE,

TYPES D'INTERVENTION : DÉSIMPERMÉABILISATION (des sols urbains, des
cours d'écoles, ...)
LUTTER CONTRE LES ILOTS DE CHALEUR (les arbres
dans la ville, végétalisation des stations du littoral,
...)

DESIMPERMEABILISATION



1 : 22 ° (stabilisé) – 2 : 22,5 ° (arbres)
3 : 27 ° (bitume) – 4 : 32 ° (granit)



Impact des matériaux sur la t°

Financiers : Agence de l'eau

Equipements : Espaces publics,
cours d'écoles

Types d'actions éligibles :
Etudes et travaux de désimper-
méabilisation et végétalisation
(noues, jardins de pluie, ...)

Dossier de candidature :
- Description du projet qui doit
répondre aux objectifs environ-
nementaux (volume d'évitement
par rapport à un volume de pluie,
types de matériaux utilisés)
- Etudes de perméabilité, ...

Autres financeurs :
- Conseil départemental du Gard
doctrine EN RÉVISION
- DETR

Financiers : AAP Occitanie, Agence
de l'Eau RMC

Types d'actions éligibles :
- Connaissances (études, ...)
- Travaux de désimperméabilisation
- Sensibilisation et communication

Dossier de candidature :
- Note d'intention avec enjeux,
objectifs identifiés, ...)
- Etudes préalables (perméabilité,
géotechnique, ...)
- Descriptifs du projet
- Plan de communication,
sensibilisation, évaluation
- Calendrier de réalisation

Calendrier de l'AAP :
- 31/05/2022 : Fin dépôt dossier
(Note intention ou dossier complet)
- 30/09/2024 : Finalisation des
dossiers Note intention

FRICHES

PRINCIPE : RECONQUETE DES FRICHES – ZERO ARTIFICIALISATION NETTE –
RELOCALISATION ECONOMIQUE

EQUIPEMENTS CONCERNES : REQUALIFICATION DES FRICHES
INDUSTRIELLES PAR UN EPCI

TYPES D'INTERVENTION : ACCUEILLIR DES PROJETS RENFORCANT L'ATTRAC
-TIVITE DES TERRITOIRES, ACCUEILLIR DE
NOUVEAUX USAGES, PRESERVER LE PATRIMOINE
EXISTANT

RECONQUETE DES FRICHES URBAINES

Financeurs : AAP Fonds friches

Types d'actions éligibles :

Reconversion des friches
polluées (anciens sites industriels
ICPE ou sites miniers)

Calendrier : 13/05/2022

Financeurs : ADEME

Types d'actions éligibles :

Etudes préalables à la
reconversion des friches (polluées
ou à risques de pollution)

Calendrier : 31/12/2022

Financeurs : AAP régionaux
« recyclage urbain »

Types d'actions éligibles :

Projets d'aménagement
urbain, de revitalisation des
cœurs de ville et de périphérie
urbaine, et pour des projets de
requalification à vocation
productive

Calendrier : 13/05/2022

Financeurs : AAP Occitanie

Types d'actions éligibles :

Projets structurants, intégrés,
renforçant l'attractivité du
territoire et créant une
dynamique locale autour du
projet de reconversion ou de
renaturation portés par un EPCI

Dossier de candidature :

- description du projet avec
historique de la friche, lien avec
l'urbanisme, éléments sociaux,
environnementaux,
économiques et financiers
- attendus du porteur de projet
- calendrier opérationnel

Calendrier : 01/06/2022

MOBILITE

PRINCIPE : MEILLEUR PARTAGE DE LA VOIRIE ET DE L'ESPACE PUBLIC, EN
PROMOUVANT DES MOBILITÉS PLUS DURABLES

EQUIPEMENTS CONCERNES : VOIRIE, POLES INTERMODALITE, AIRES DE
COVOITURAGE,

TYPES D'INTERVENTION : VOIRIE PARTAGEE, CHEMINEMENTS DOUX, VOIES
VERTES

MOBILITE

Financeurs : ADEME

Equipements :

Types d'actions éligibles :
Conseil, diagnostic, état
des lieux, scénarii,
stratégies en matière de
mobilité durable

Calendrier : 31/12/20XX

Financeurs : OCCITANIE

Equipements : espaces
publics

Types d'actions éligibles :
Cheminement doux,
doctrine EN REVISION

Autres financeurs :
- Conseil départemental
du Gard
doctrine EN RÉVISION
- DETR

Financeurs : DSIL

Equipements : Mobilité
douce

Types d'actions éligibles :
ensemble des travaux visant
à la mobilité au quotidien,
durable et pour tous

Dossier de candidature :
demarche-simplifiee.fr

Calendrier : 15/02/20XX

ENERGIES RENOUVELABLES

PRINCIPE : DEVELOPPEMENT ENERGETIQUE DURABLE

EQUIPEMENTS CONCERNES : INSTALLATIONS DE PRODUCTION D'ENERGIE

TYPES D'INTERVENTION : CHALEUR SOLAIRE COLLECTIVE ou
BIOMASSE/BOIS, DÉVELOPPEMENT DE LA FILIERE
BOIS, INSTALLATIONS COOPERATIVES ET
CITOYENNES,

ENERGIES

Financeurs : ADEME

Equipements:
Réhabilitation
d'installations solaires
thermiques collectives

Types d'actions éligibles :
Audit et travaux

Calendrier : 31/12/2020
Expérimentation

Financeurs : OCCITANIE

Equipements: Installations
géothermiques
intermédiaires, solaires
centralisées de produc -
tion d'eau chaude
sanitaire

Types d'actions éligibles :
Etudes et travaux

Financeurs : ADEME

Equipements : Installations
de production de chaleur
solaire collective

Types d'actions éligibles :
Etudes et travaux

Calendrier : 31/12/2022

MERCI

