



**VÉGÉTAL  
local**

# La marque *Végétal local*

Contexte et organisation

Usages et bénéficiaires

**Daniele ORI**

**Correspondant Végétal local Zone Méditerranéenne pour l'Acac-Agroforesteries**

# Un contexte alarmant : la biodiversité sauvage

# l'effondrement de



**Disparition de 68% des vertébrés sauvages en 50 ans** (source WWF)

**Disparition de 30% des oiseaux en France en 30 ans** (source MNHN, OFB, LPO)

**Baisse de 67% de la biomasse d'insectes en 10 ans dans les prairies** (Seibold et al., 2019)



LES ESPÈCES  
TERRESTRES ONT  
DIMINUÉ DE 39 % ENTRE  
1970 ET 2010



L'INDICE PLANÈTE VIVANTE  
MONTRE UNE DIMINUTION  
DE 76 % DES ESPÈCES  
D'EAU DOUCE



LES ESPÈCES MARINES  
ONT DIMINUÉ DE 39 %  
ENTRE 1970 ET 2010



# Un contexte alarmant : l'effondrement de la biodiversité sauvage

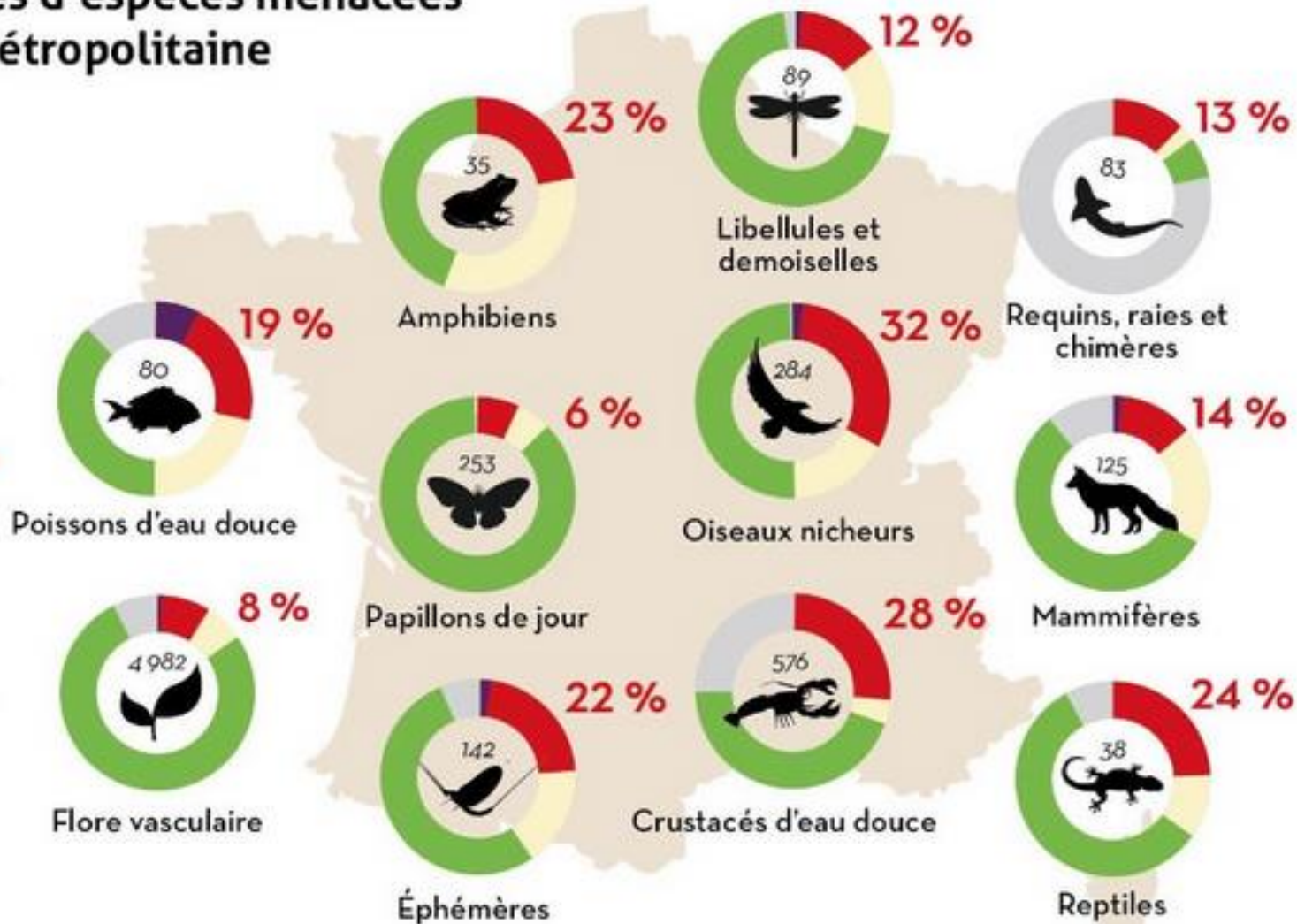
## Pourcentages d'espèces menacées en France métropolitaine

### Légende

Pourcentage  
d'espèces menacées

Nombre total  
d'espèces

- Disparue
- Menacée
- Quasi menacée
- Préoccupation mineure
- Données insuffisantes

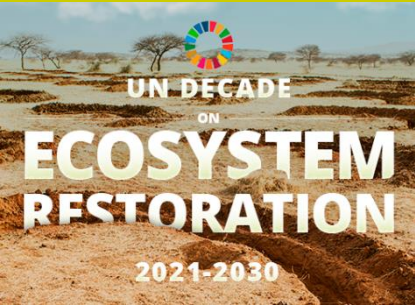


# Les grandes causes du déclin de la biodiversité





# Agir pour enrayer la perte de biodiversité sauvage et locale



**Un besoin de recourir aux espèces sauvages pour restaurer les communautés végétales naturelles**



Fleur horticole



Prairie naturelle



# Restaurer les écosystèmes

Utiliser des espèces locales et sauvages, c'est éviter des risques pour la biodiversité

## *Leurre écologique*



Corbet et al, 2001, Native or Exotic? Double or Single?  
Evaluating Plants for Pollinator-friendly Gardens  
*Annals of botany*

## *Piège mortel*

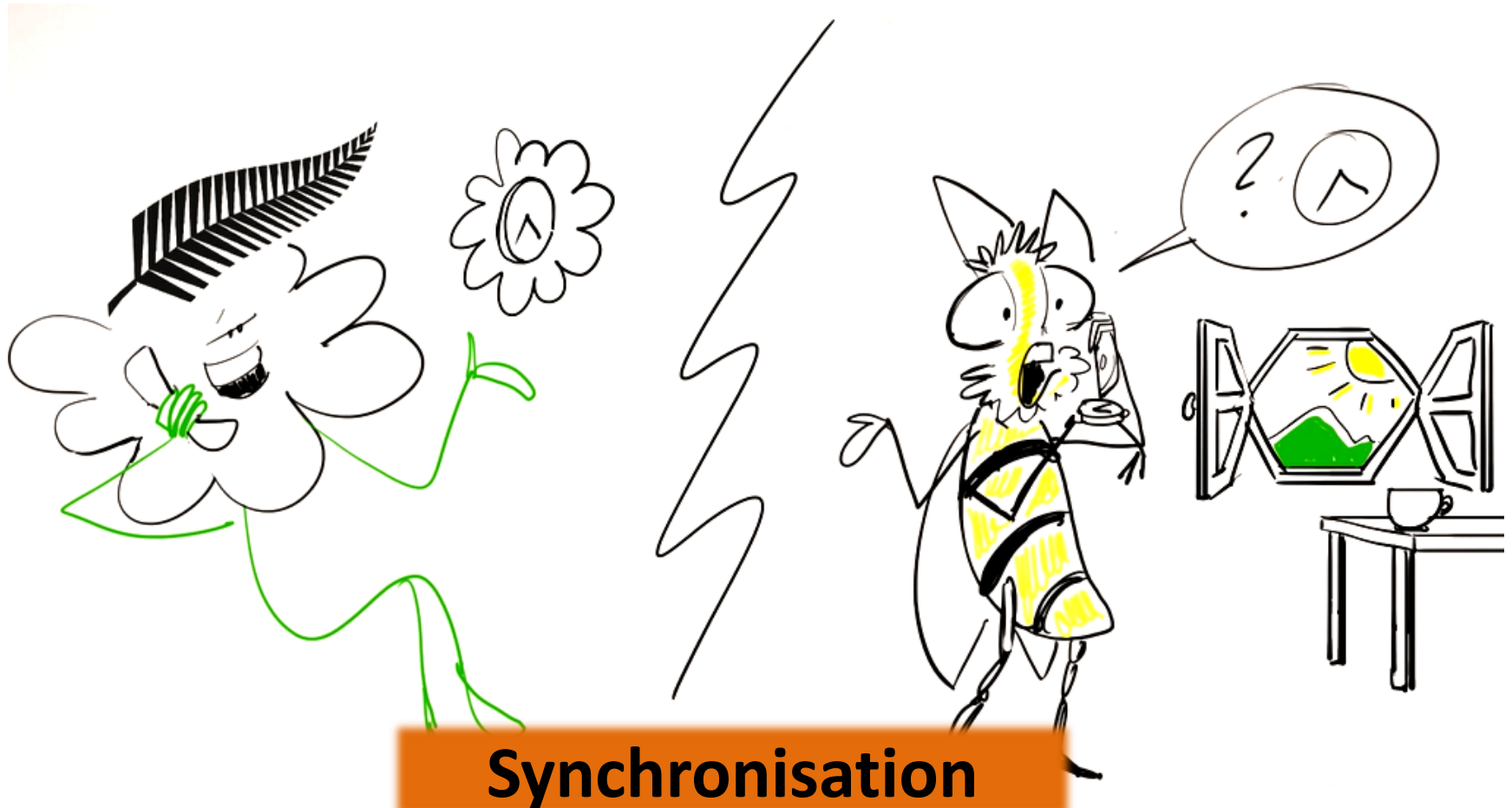


Zlatkov, Bechkov, Ganeva, Corbet et al, 2017, *Oenothera speciosa*  
versus *Macroglossum stellatarum*: killing beauty  
*Arthropod-Plant Interactions*



# Restaurer les écosystèmes

Utiliser des espèces locales et sauvages, c'est éviter des risques pour la biodiversité



# Restaurer les écosystèmes

Utiliser des espèces locales et sauvages,  
c'est s'appuyer sur le pouvoir de leur  
diversité génétique



La diversité  
des espèces



La diversité  
génétique  
des individus au  
sein de chaque  
espèce



La diversité  
de leurs milieux  
de vie

**Adaptation**

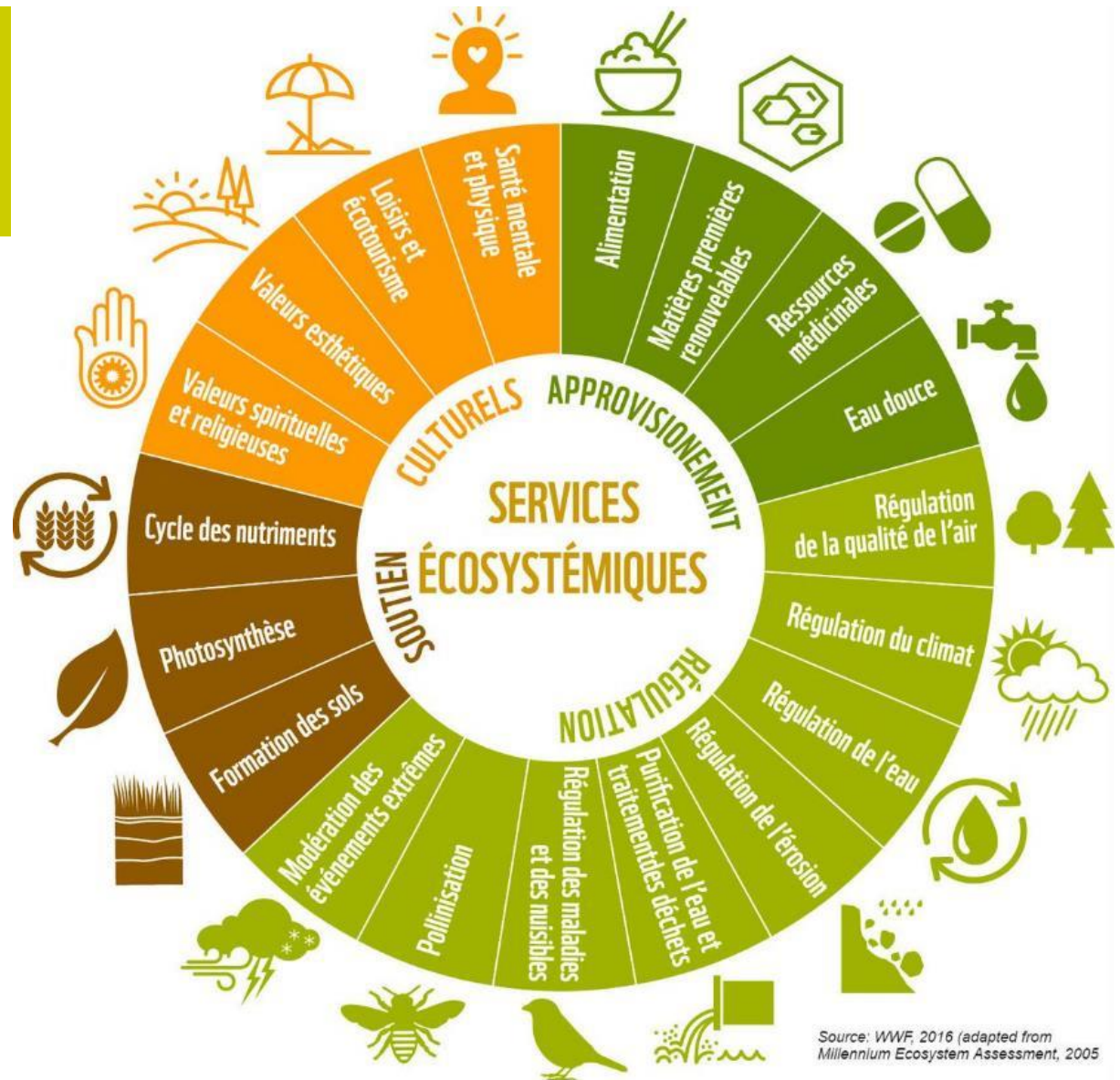
**Interactions**

**Potentiel évolutif**

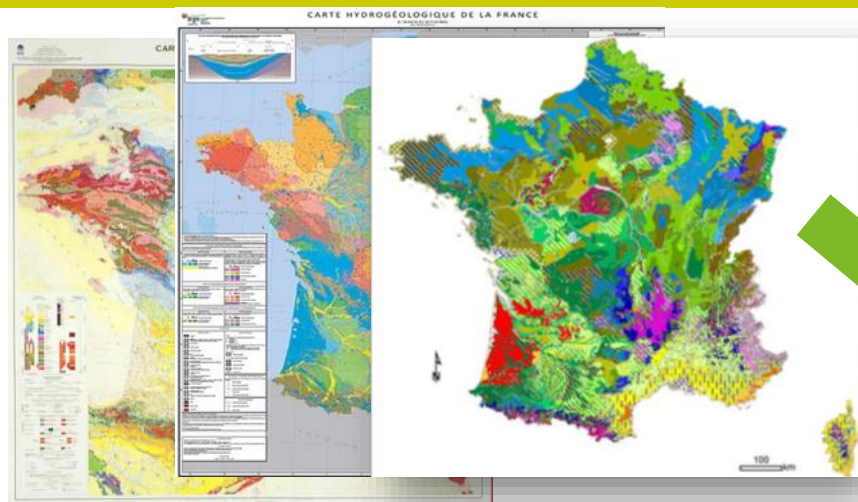


# Restaurer les écosystèmes

C'est bien plus  
qu'implanter une  
graine ou un plant



# Définir la notion de « local » pour les plantes sauvages



Compilation des cartes hydrographiques,  
climatiques, de végétation, d'altitude,  
géologiques...



# Une marque, un label ?



Une marque  
initiée et  
animée par  
trois réseaux et  
l'OFB



Une marque de l'



**OFB**  
OFFICE FRANÇAIS  
DE LA BIODIVERSITÉ

# Une marque, un label ?



Des producteurs de semences et plants qui veulent valoriser leurs végétaux sauvages et locaux



Ils candidatent à la marque  
Dossier + audit

Ils choisissent de faire labelliser leurs semences et plants





# Une procédure de candidature et d'engagement



Candidats

Dossier de candidature  
Listes d'espèces par régions

Bénéficiaires

2 sessions de candidature par an  
Adhésion annuelle

- 200 euros (collecteurs)
- 400 euros (producteurs)

Auditeurs : SEMAE (contrat prestation)  
Audit initial puis audit tous les 2 à 3 ans

**Un règlement  
d'usage**

**Un référentiel  
technique**

**Gestion** par le Comité de gestion de la marque (26 sièges)

**Animation nationale** – gestion courante : plus de 3 ETP et 3 réseaux



# Encadrer la production de plantes sauvages & locales



Une collecte durable en milieu naturel des semences de base

Un référentiel technique



Des modalités de production sans sélection



Une traçabilité des semences et plants sauvages vendus



# Valoriser des modes alternatifs de fourniture de végétaux





# Accompagner la production qui se fait au rythme des saisons



**Collecteurs**

Collecte de fruits  
Préparation des graines

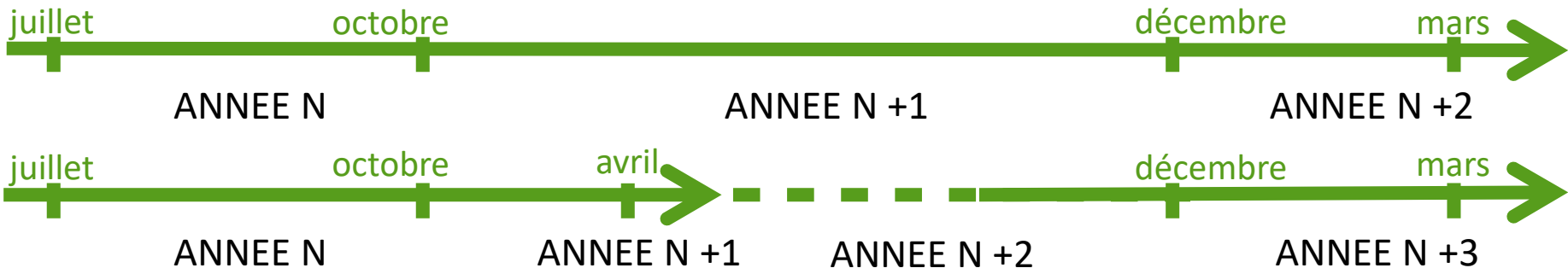
Stratification

**Pépiniéristes**

Mise en culture =  
productions des  
plants

**Opérateurs de Plantation/  
Utilisateurs**

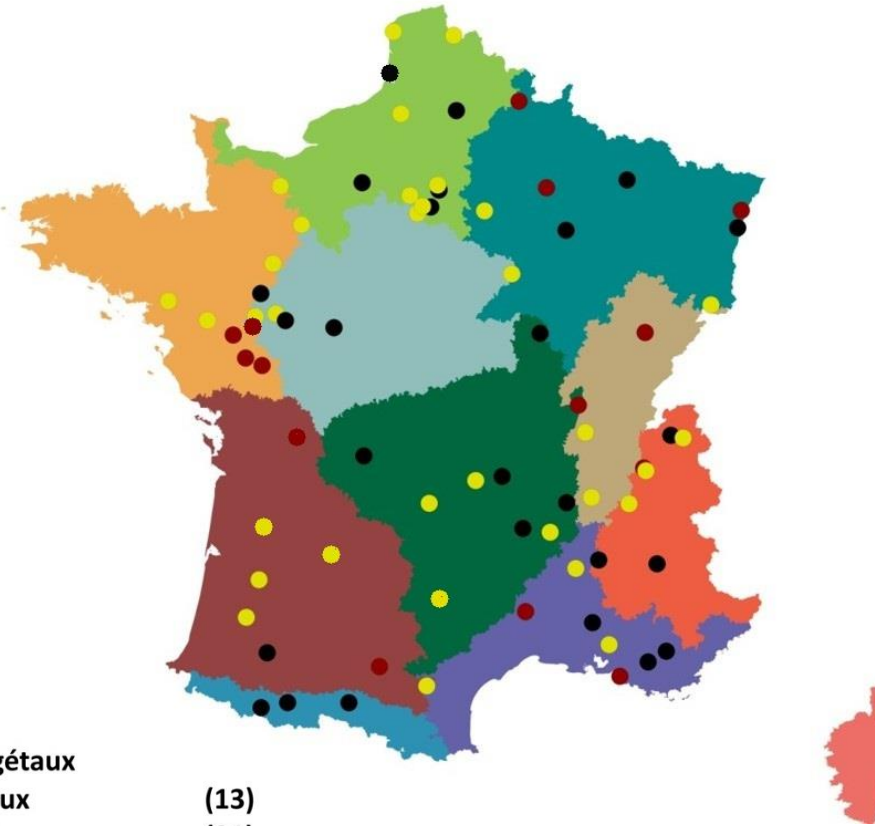
Plantation



# Qui produit des semences et des plants ?



90 bénéficiaires en juillet 2022



Gamme de végétaux

- Graines ligneux (13)
- Plants ligneux (31)
- Semences et plants herbacés (25)



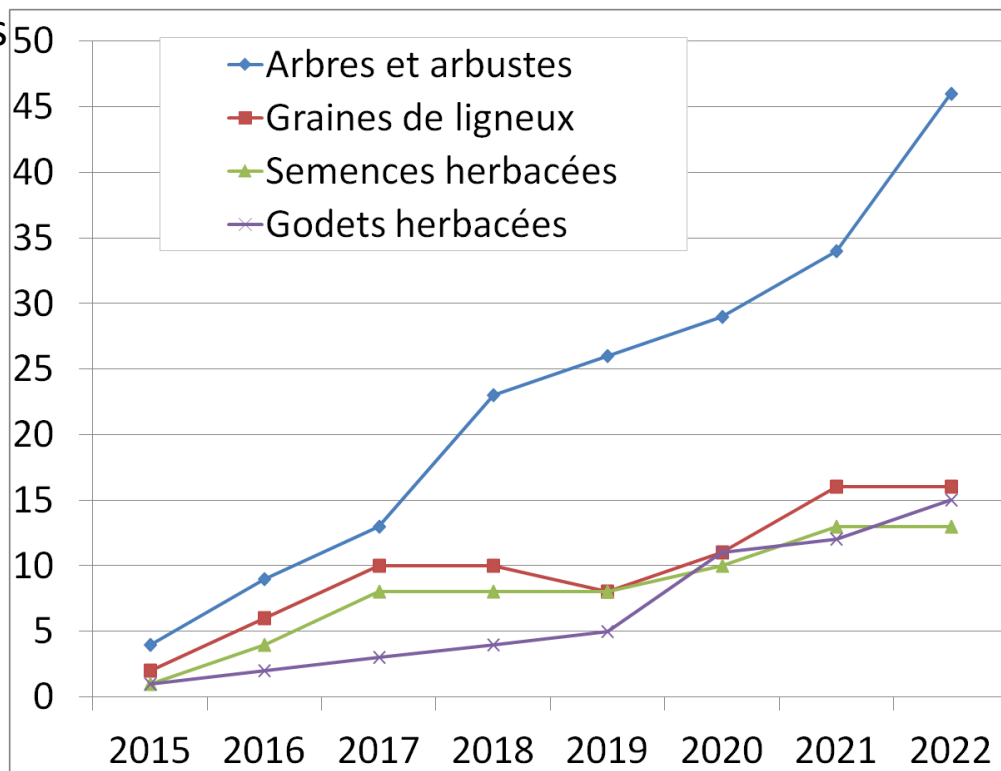


# L'offre Végétal local



**91 Bénéficiaires** (en Juillet 2022, mise à jour une fois par an)

- Producteurs de plants d'arbres et d'arbustes
- Collecteurs de graines (ligneux)
- Semenciers (mélanges herbacées)
- Producteurs de vivaces



**Prévisions 2023 :**  
**+ 40 nouveaux bénéficiaires**

nombre d'intentions pour  
les années à venir +80

# L'offre Végétal local



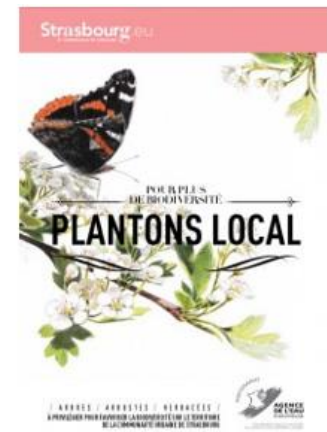
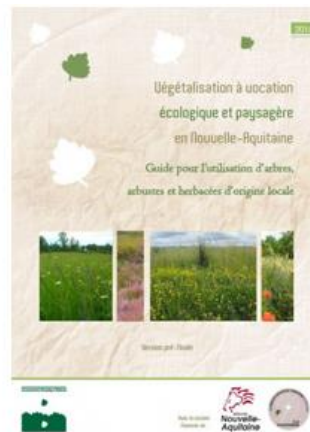
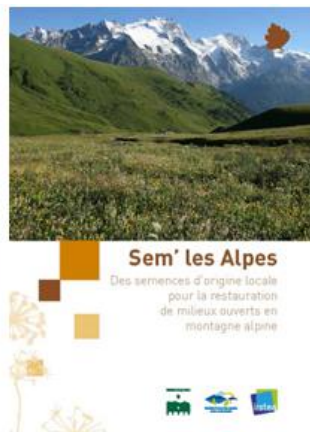
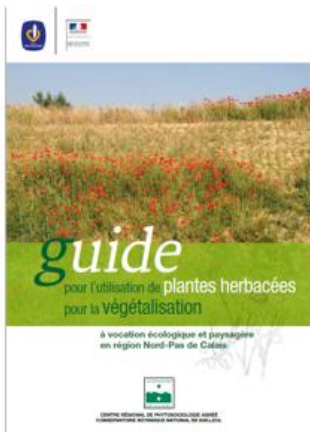
Mais la filière est encore jeune :

- Des différences entre régions
- Gros sujets (arbres) encore peu disponibles
- Une certaine difficulté à connaître la disponibilité

**Le négoce encore peu développé par manque de connaissance ou visibilité des produits**



Des guides techniques





# Pour quels types de milieux et usages ?



Plantation de haies



Bandes fleuries favorables aux pollinisateurs



Agroforesterie



Génie écologique



Végétalisation



Restauration de prairies



# Une marque qui communique

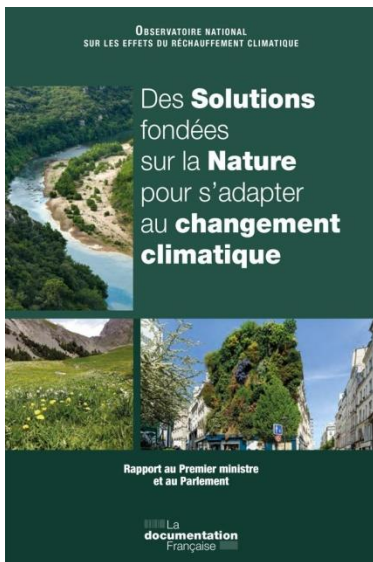


- Sachets de graines, plaquettes, flyers, kakémonos
- Videos
- Site internet
- Lettre d'info, Linkedin
- webinaires





# Dans les politiques publiques



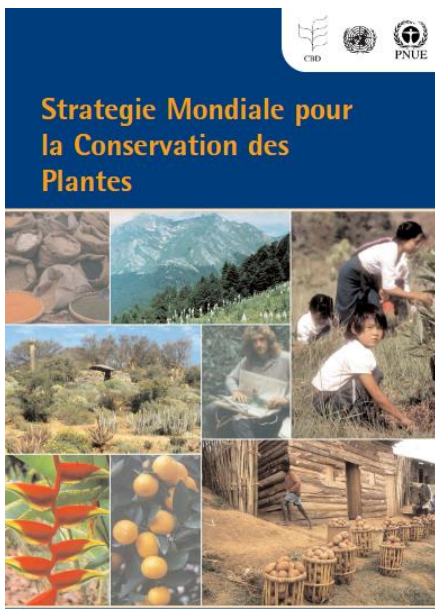
Travaux  
d'aménagement  
et d'entretien  
des zones  
naturelles

Travaux de génie écologique

N° N.C.4-RO | Délivré janvier 2



Règles  
professionnelles



STANDARDS INTERNATIONAUX POUR LA RESTAURATION  
ÉCOLOGIQUE - INCLUANT LES PRINCIPES ET LES  
CONCEPTS CLÉS





Retrouvez les producteurs sur le site de la marque

[www.vegetal-local.fr](http://www.vegetal-local.fr)

Ainsi que les contacts de l'animation nationale et dans chaque territoire