

Mazamet - Restructuration et valorisation du Palais des Congrès



Façade principale et hall d'entrée

Le Palais des Congrès de Mazamet, en limite du Jardin des Promenades, offre aujourd'hui aux habitants et visiteurs un espace convivial, confortable et susceptible d'accueillir des manifestations de grande ampleur. Ne correspondant plus aux besoins, ce bâtiment construit en 1968, à l'époque la plus grande salle polyvalente du département, a été dans les années 2 000 sujet de réflexion quant à sa restructuration ou à son déplacement.

Finalement, la volonté de conserver cet outil au cœur du centre ville, en réinvestissant le bâtiment existant et en le faisant évoluer, tant d'un point de vue esthétique que fonctionnel, a été actée et fut tout l'enjeu de ce projet.



Bardage bois et isolation composite



Salle de spectacle accessible



Amphithéâtre accessible à tous

Un chantier en site occupé

Afin de ne pas condamner en totalité l'accès au Palais des Congrès et pour continuer à accueillir certaines manifestations, une étroite collaboration s'est mise en place entre les services techniques de la mairie et le personnel gérant le planning et l'organisation de la salle. Ainsi, de 2 000 à 2 009, des chantiers successifs ont permis d'offrir de nouvelles façades notamment sur le jardin public, de concevoir une extension abritant un office, d'intervenir sur chacune des salles et sur l'espace dédié aux artistes afin d'optimiser le confort thermique et acoustique.

Dans l'objectif de réinvestir au mieux l'existant, les volumes et le matériel mis en place ont été conservés dans la mesure du possible. Pour exemple, la structure métallique des chaises (métal/bois) fabriquées à la construction du bâtiment a été réutilisée, l'assise en bois moulé ayant été reprise.

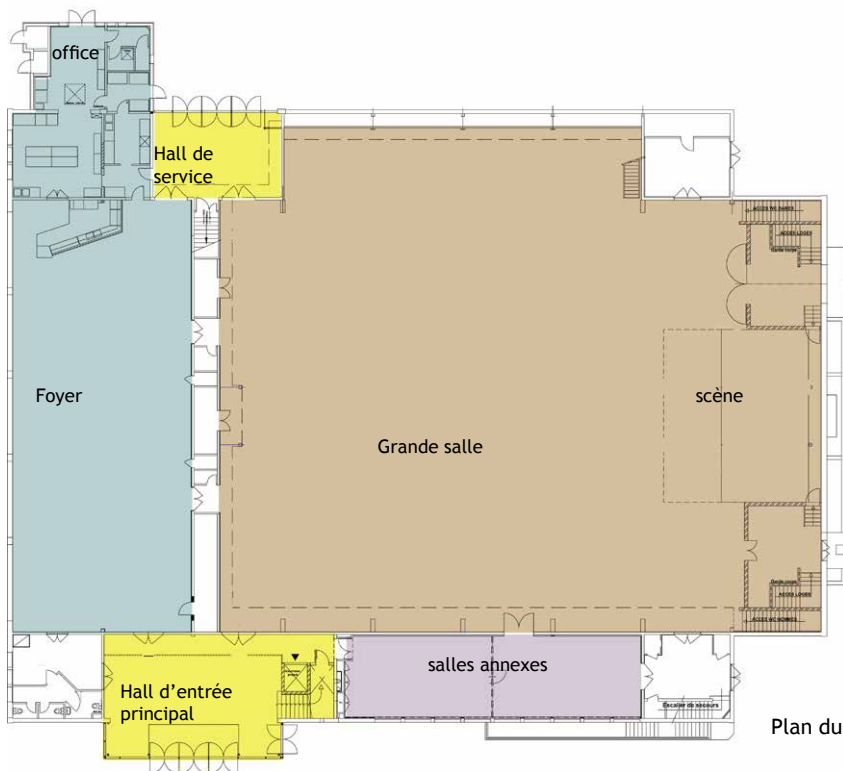
Les volets acoustique et accessibilité optimisés

Un lourd travail de reprise des structures métalliques a été réalisé afin de recevoir le poids supplémentaire des isolants et des éléments techniques, mais ce sont les études et les choix réalisés en confort acoustique et accès pour tous qui sont à souligner. La mise en œuvre de revêtements muraux de correction acoustique aux endroits stratégiques de la salle répondent aux objectifs clairement définis par la maîtrise d'ouvrage et offrent les performances attendues, tout en participant à l'esthétique d'ensemble. Des investissements conséquents ont été attribués à la mise en accessibilité, qu'il s'agisse de l'amphithéâtre ou des salles de réunion à l'étage grâce à un ascenseur, jusqu'à l'accès possible à la scène par un élévateur.

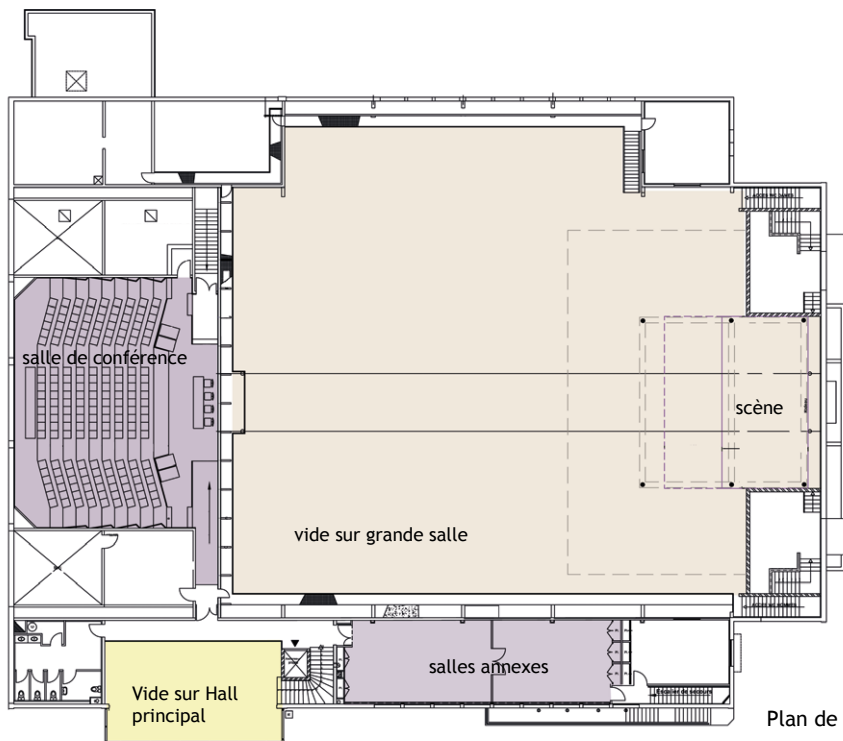


Traitement acoustique en plafond et parois verticales





Plan du rez de chaussée



Plan de l'étage

Données techniques

Structure

- . Consolidation de la charpente métallique avec la fabrication et la pose de deux poutres en treillis

Étanchéité

- . Réfection complète avec pose d'une membrane en sous-toiture bac acier

Isolation

- . Isolation toiture en laine de roche compacte sous bac acier d'une ép. 180 mm

- . Isolation extérieure 30 mm en polyuréthane bouveté + bardage en panneaux de bois stratifié ou composite

- . Isolation intérieure 45 mm, 90 mm ou 145 mm en laine de roche suivant localisation des murs façades et des cloisons intérieures + plaques de plâtre ou panneaux OSB

Ventilation

- . Centrale de traitement d'air au sous-sol

Chauffage

- . chaufferie gaz dont air chaud récupéré pour salle

Éclairage

- . Lampes fluo ou spots avec lampes à économie d'énergie

Sol

- . Revêtement en résine facilitant notamment le nettoyage et la gestion de l'accessibilité handicapé

Acoustique

- . Correction acoustique 50 mm

- . Sur murs panneaux acoustiques perforés ou pleins selon leur localisation

- . Système pour contrôler le niveau de décibel à l'extérieur du bâtiment et procéder si nécessaire à la coupure du son



Façade depuis le Jardin des Promenades, isolation par l'extérieur et requalification des façades



Bardage bois et brise-soleil métallique



L'extension recevant la partie office, en pierre agraffée

Crédits photos : C. Daure, mairie de Mazamet et CAUE du Tarn

Restructuration et valorisation du Palais des Congrès Mazamet - 2009

Maître d'ouvrage

Mairie de Mazamet

SHON : 2 870 m²

Durée du chantier : de 2 000 à 2 009

Coût total de l'opération TTC : 4 164 000 euros

Architecte

C. DAURE, architecte

et B. CAMINADE, collaborateur

Services techniques - Mazamet

05 63 61 02 55 - www.ville-mazamet.com

Bureaux d'études

Cecat, acoustique - Saint-Juéry

AI3C - Albi

Ingerop - Toulouse

Entreprises

Démolition : Calas démolition

Bout du Pont de l'Arn

Gros œuvre : Rossi/Bousquet - Mazamet

Guerrero et Fils - Mazamet

Charpente métallique : Cabrol Frères
Mazamet

Ossature métallique : St Eloi - Toulouse

Plâtrerie/isolation : Rouquier/Ricard
Mazamet

Menuiserie bois : 2G menuiserie - Mazamet

Arnaud Thierry - Pont de l'Arn

Electricité : Trouillet - Mazamet

Arnaud - Aussillon

Marigo - Aiguefonde

Chauffage/climatisation : EMCS - Aussillon

Cantié Process - Mazamet

Plomberie /sanitaire : Sablayrolles - Aussillon

Peinture/revêtements muraux :

Euro-peinture - Aussillon

Gaston Frères - Mazamet

Ducret - Aussillon

Sols souples : Déjean - Mazamet

Serrurerie : Glories - Mazamet

Sol résine : Malet - Toulouse

Pierre agraffée : Rocamat - Bordeaux

Faïences/carrelage : Martinuz - Mazamet

Menuiseries alu : Laffont - Lagarrigue

Bardage extérieur : Marty menuiserie
Mazamet

Agencement bar : Copo - Labruguière