

# 76

# SANS MAQUILLAGE

## Travailler les matériaux bruts

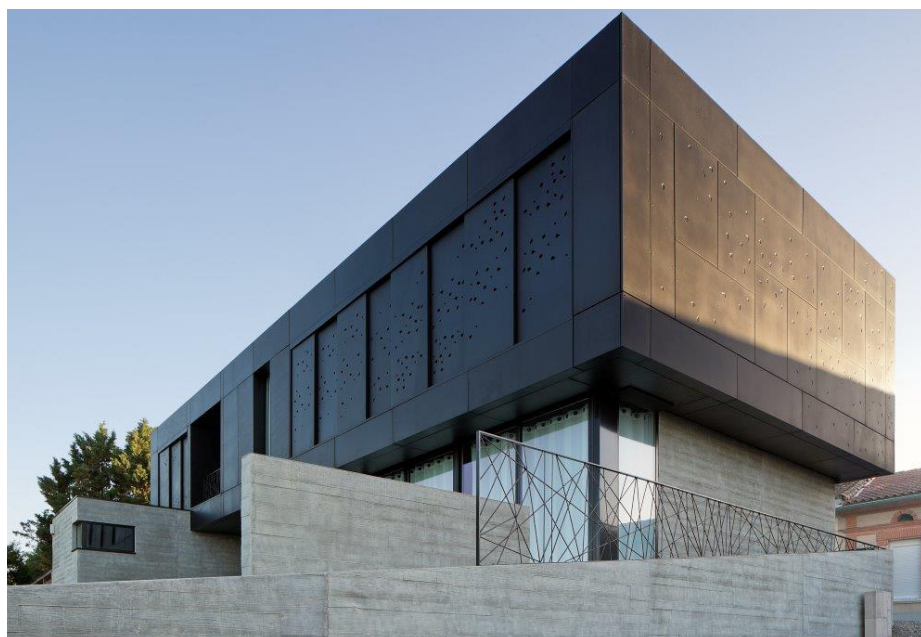
### AR-QUO ARCHITECTES

Année de réalisation :  
2015

Surface de plancher :  
235 m<sup>2</sup>

Surface de parcelle :  
750 m<sup>2</sup>

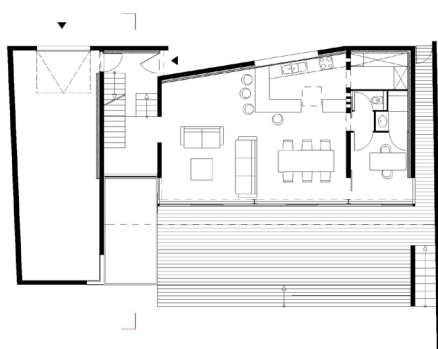
Ratio prix/surface :  
2340 € H.T. / m<sup>2</sup>



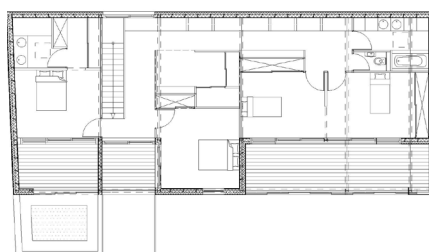
L'habitation s'inscrit dans un site délaissé en cœur de bourg, sur un terrain à forte déclivité. La façade Nord, tout en s'alignant sur la rue à l'image du tissu existant, se ferme pour protéger l'intimité des habitants. Au Sud, la façade s'ouvre largement sur le paysage et le jardin en terrasses.

Le choix des matériaux bruts, du béton et de l'acier, jusque dans le travail du mobilier, est l'occasion de remettre à l'honneur le travail de l'artisan, d'exalter les qualités plastiques de ces matériaux pérennes, de sublimer structure et technique ainsi laissées apparentes.

Les murs du niveau bas, en panneaux de béton préfabriqués avec isolation intégrée (duo mur), sont ancrés dans le sol et affichent les traces du coffrage à la planche de bois. La peau d'acier de l'étage est emboutie côté nord et perforée côté sud pour créer du relief et jouer avec la lumière.



Plan rez-de-chaussée



Plan étage

Conseil d'Architecture d'Urbanisme et de  
l'Environnement de la Haute-Garonne

1, rue Matabiau  
31 000 TOULOUSE  
05 62 73 73 62

 caue@caue31.org  
www.caue31.org



La  
Maison  
du mois