

# 73

# RELEVER LA TÊTE

surélévation et rénovation d'une maison de faubourg

## ATELIER ATP

Année de réalisation :  
2012

Surface de plancher :  
126 m<sup>2</sup>

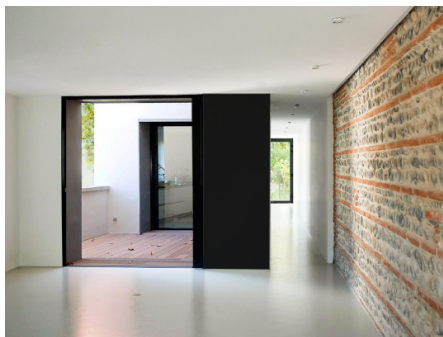
Ratio prix/surface :  
1 560 € H.T. / m<sup>2</sup>



Le pré-requis était d'atteindre les limites des règles du PLU, en poussant les prospects, retraits, emprises au sol ainsi que les surfaces créées jusqu'au maximum admissible. Les architectes se sont donc employés à **transformer les contraintes du site en qualités**. L'emprise au sol atteignant déjà le seuil maximum constructible de la parcelle, une des additions a du être démolie.

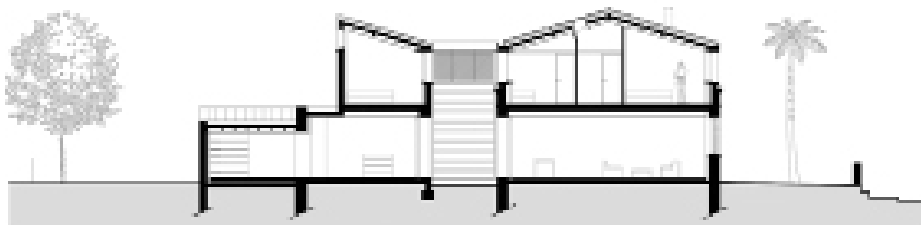
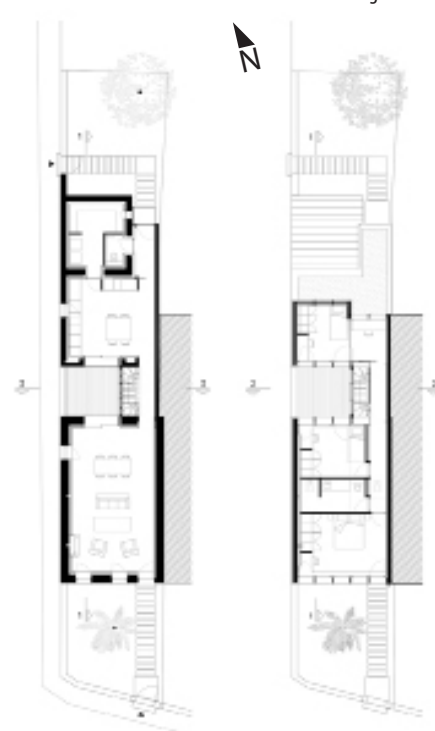


Sur le socle bâti existant, une surélévation en zinc qui abrite les chambres et forme un ensemble unitaire de toitures a été disposé. Même si la parcelle possédait déjà deux jardins, une circulation latérale a été construite pour **libérer un patio au centre de la maison**. De par son statut introverti et vertical, il offre une qualité supplémentaire à l'espace horizontal et ouvert du niveau bas.



Plan du rez-de-chaussée

Plan de l'étage



Conseil d'Architecture d'Urbanisme et de l'Environnement de la Haute-Garonne

1, rue Matabiau

31 000 TOULOUSE

05 62 73 73 62



caue@caue31.org

www.caue31.org



La  
Maison  
du mois