

Architecte : Atelier ATP
Année de réalisation : 2012
Surface de la parcelle : 192 m²
Surface de plancher créée : 126 m²
Ratio prix/surface : 1.560 € HT / m²

RELEVER LA TÊTE

Surélévation et rénovation d'une maison de faubourg



Le pré-requis était d'atteindre les limites des règles du Plan Local d'Urbanisme, en poussant les prospects, retraits, emprises au sol ainsi que les surfaces créées jusqu'au maximum admissible. Les architectes se sont donc employés à transformer les contraintes du site en qualités. L'emprise au sol atteignant déjà le seuil maximum constructible de la parcelle, une des additions a du être démolie.

Sur le socle bâti existant, une surélévation en zinc qui abrite les chambres et forme un ensemble unitaire de toitures a été disposé. Même si la parcelle possédait déjà deux jardins, une circulations latéral a été construites pour libérer un patio au centre de la maison. De par son statut introverti et vertical, il offre une qualité supplémentaire à l'espace horizontal et ouvert du niveau bas.



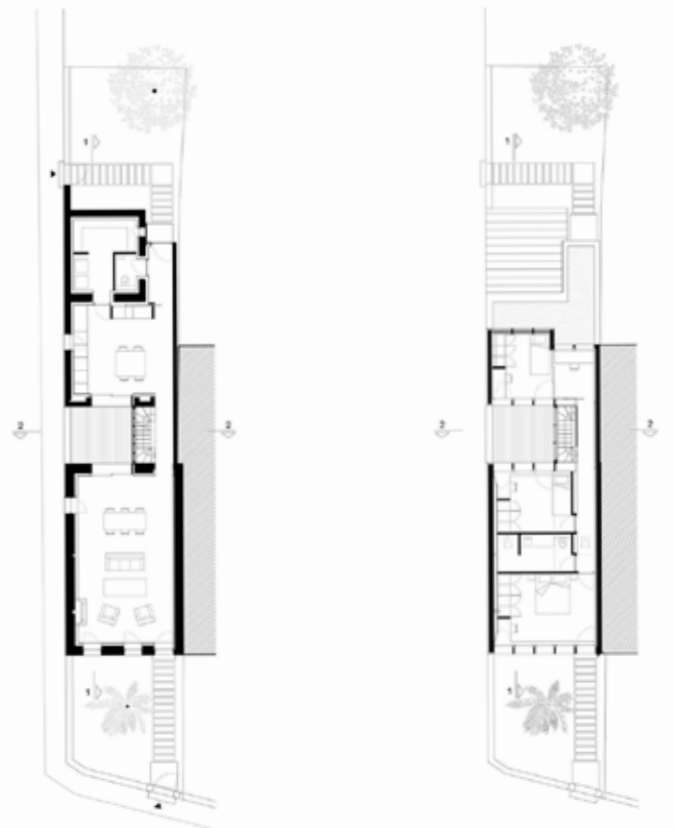


Plans de coupe (longitudinale et transversale)



Vue du patio depuis la rue

Vue de l'espace à vivre et du patio depuis l'intérieur



Plan du rez-de-chaussée et de l'étage

