

65

SUSPENDUE PAR NATURE

L'alliance du métal et du bois en toute simplicité

BONBON ARCHITECTURE

Année de réalisation :
2009

Surface de plancher :
130 m²

Surface de parcelle :
4 650 m²

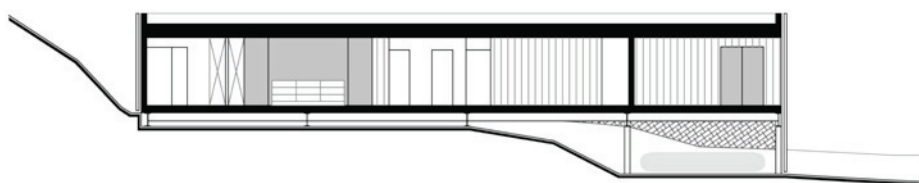
Ratio prix/surface :
2 000 € H.T. / m²



PARTI PRIS ARCHITECTURAL

Le projet est issu d'un mélange d'idées: «pas de bois pas de contrat, motocross, évasion, nature, pick-up, moto et bébé en route». L'enjeu était donc d'arriver mettre en forme ces principes tout en composant avec d'autres contraintes : un budget limité, un sous-sol instable, une forte déclivité du terrain, et la mise en place d'un principe d'adaptabilité des espaces. Après une pause d'une année dans la conception et l'arrivée d'un deuxième enfant, le principe de flexibilité a brillamment réussi mis à l'épreuve.

Coupe sur terrain

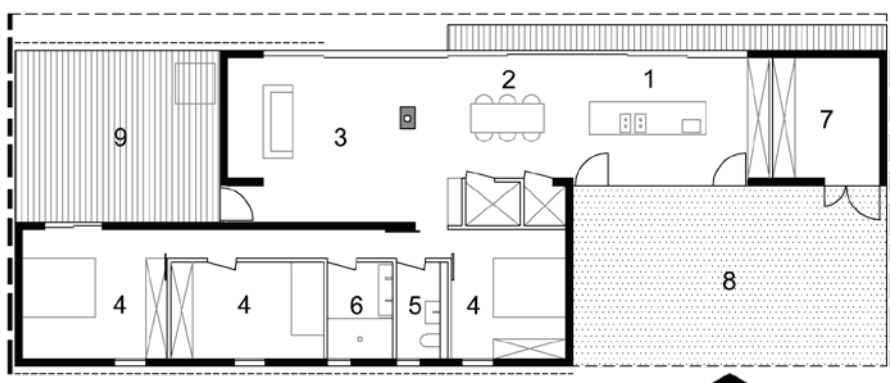


DESCRIPTIF TECHNIQUE

Le choix a été fait d'une structure métallique en poteaux poutres sur laquelle se greffe la villa. L'implantation tourne le dos au voisinage et définit l'extérieur naturel et sauvage. Des vides aménageables laissés dans le projet assurent sa flexibilité, pour une villa qualifiée de «Brut, chic et écolo pour rancheros urbains».



Plan du rez-de-chaussée



Plan de l'étage

Conseil d'Architecture d'Urbanisme et de
l'Environnement de la Haute-Garonne

1, rue Matabiau

31 000 TOULOUSE

05 62 73 73 62

caue@caue31.org

www.caue31.org



La
Maison
du mois