

Architecte : Caille & Calsou Architectes  
Année de réalisation : 20012  
Surface de la parcelle : 1.522 m<sup>2</sup>  
Surface de plancher créée : 158 m<sup>2</sup>  
Ratio prix/surface : 1.590 € HT / m<sup>2</sup>

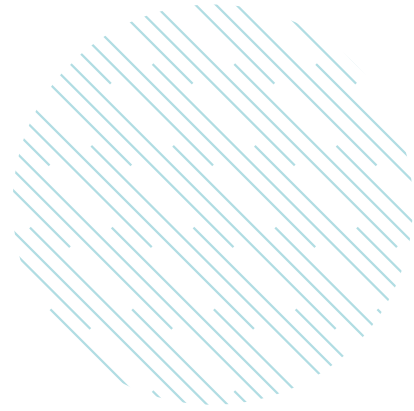
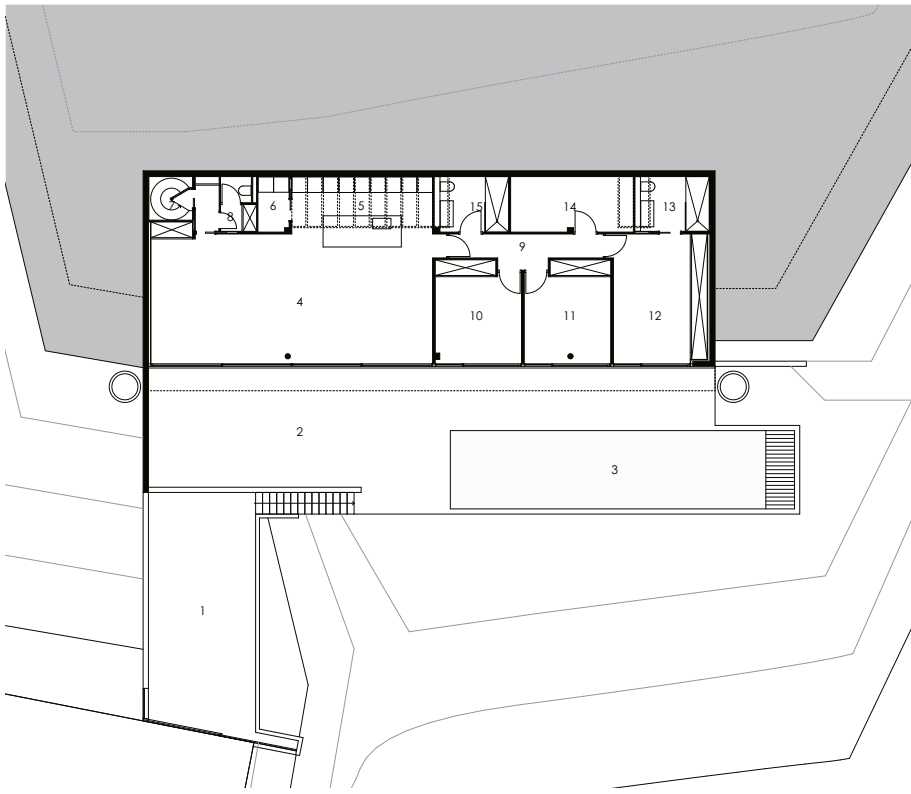
# S'INVITER SANS S'IMPOSER

S'ouvrir sur le paysage en  
s'encastrant dans la pente

Construite sur un terrain présentant une forte déclivité, la maison est encastrée parallèlement aux courbes de niveau et la toiture est posée au plus près du sol et de sa pente. La partie nord de la maison se trouvant ainsi enterrée, est éclairée par une verrière.

A l'intérieur, la pente subtile et douce du plafond, la lumière zénithale et la monochromie des murs et du plafond offrent à l'espace un caractère apaisant et renforcent la sensation de cocon sous la terre.





1. Accès voitures
2. Terrasse
3. Piscine
4. Séjour
5. Cuisine sous verrière
6. Cellier
7. Escalier vers garage
8. Vestiaire / WC
9. Couloir
10. Chambre enfant
11. Chambre enfant
12. Suite parentale
13. Salle d'eau parents
14. Dressing
15. Salle d'eau enfants

