

**Architecte :** Ar-quo architectes  
**Année de réalisation :** 2014  
**Surface de la parcelle :** 2.500 m<sup>2</sup>  
**Surface de plancher créée :** 165 m<sup>2</sup>  
**Ratio prix/surface :** 1.800 € HT / m<sup>2</sup>

# RETOUR À LA LIGNE

## Volume étiré dans la nature

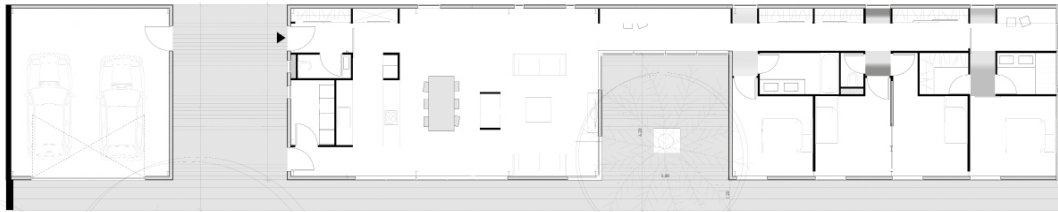
Résolument épurée et sculpturale, cette maison se distingue par son profil qui s'étend sur 42 m de long pour 8,20 m de large. Elle joue la carte de la totale harmonie avec son environnement.

Parallélépipède orienté plein sud, elle dispose d'une vue imprenable sur un paysage boisé grâce à ses larges baies vitrées qui baignent de lumière l'ensemble des pièces à vivre. À l'inverse, la façade nord tournée vers la rue, est bien plus fermée, entièrement revêtue d'acier

noir et percée de quelques meurtrières. Un patio central non couvert fait la jonction entre les espaces à vivre et les chambres. Un passage couvert relie la maison et le garage.

Les murs pignons sont en béton brut coulés sur place tandis que les façades nord et sud sont en ossature bois. Le bardage est en acier noir. Le béton des murs pignon se retourne pour créer une casquette au sud qui protège les grands vitrages des surchauffes d'été.





Plan

