

60

SECONDE NATURE

S'insérer dans un contexte arboré

**FABRICE GINOCCHIO
ARCHITECTE**

Année de réalisation :
2014

Surface de plancher :
136 m²

Surface de parcelle :
679 m²

Ratio prix/surface :
2 135 € T.T.C. / m²



PARTI PRIS ARCHITECTURAL

Du fait de la situation exceptionnelle du terrain étroit, en pente et doté de nombreux arbres majeurs, la maison joue avec les volumes, les matériaux et les cadrages. Son implantation a permis de s'intégrer à la pente et de respecter l'environnement dans lequel elle s'inscrit.

Le socle du rez-de-chaussée, tout en longueur, s'ouvre sur la grande terrasse en bois et son

garde-corps métal. Il est protégé par les feuillages et décollé du terrain naturel.

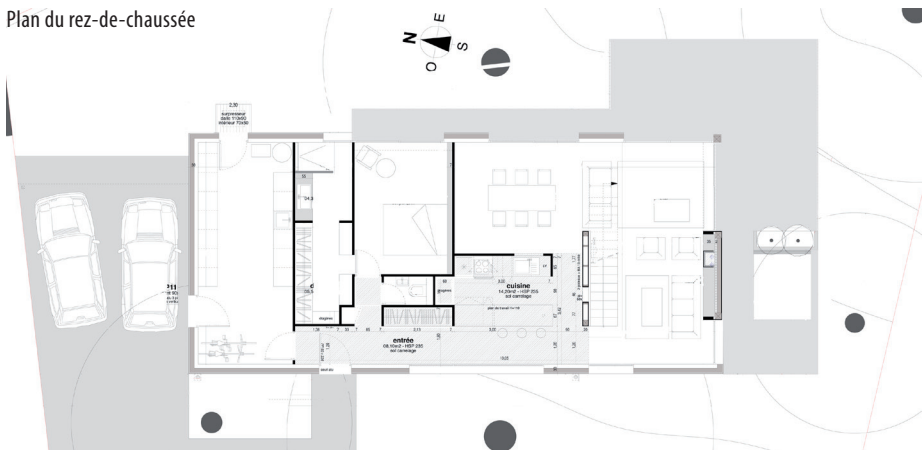
La boîte en zinc de l'étage se glisse entre les grands arbres, surplombe la terrasse et offre des vues surprenantes depuis les chambres.

DESCRIPTIF TECHNIQUE

L'ossature et une partie du revêtement sont en bois. L'enveloppe de l'étage est en zinc.



Plan du rez-de-chaussée



Conseil d'Architecture d'Urbanisme et de
l'Environnement de la Haute-Garonne
1, rue Matabiau
31 000 TOULOUSE
05 62 73 73 62

 caue@caue31.org
www.caue31.org



La
Maison
du mois

Credits photos : F. Ginocchio