

Architecte : Isabelle Paoli
Année de réalisation : 2011
Surface de la parcelle : 479 m²
Surface de plancher créée : 90 m²
Ratio prix/surface : 1.666 € HT / m²

L'ÉPURE EN HÉRITAGE

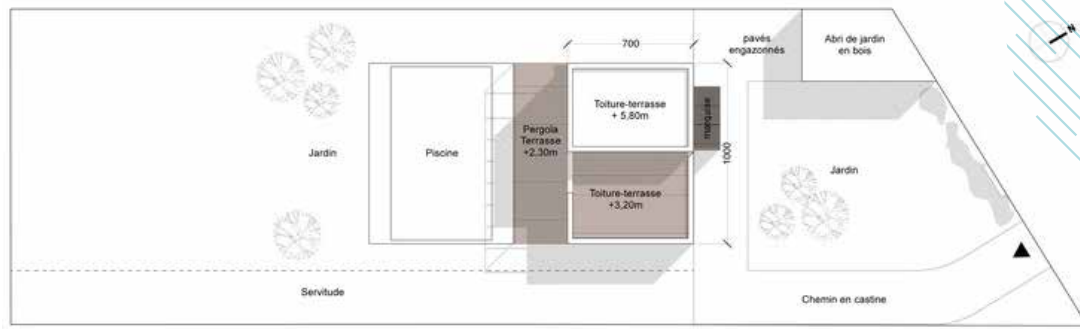
Ossature bois sur parcelle en lanière

Situé en périphérie du bourg, le quartier est constitué de terrains en lanière résultant de l'ancien parcellaire agricole. La maison prend place au nord de la parcelle, elle s'inscrit parallèlement aux courbes de niveaux et adopte des lignes discrètes et épurées. L'ossature et le revêtement extérieur de la maison sont en bois. Sa position stratégique en partie haute de la

penne permet de limiter le linéaire de voirie et d'éviter d'importants terrassements.

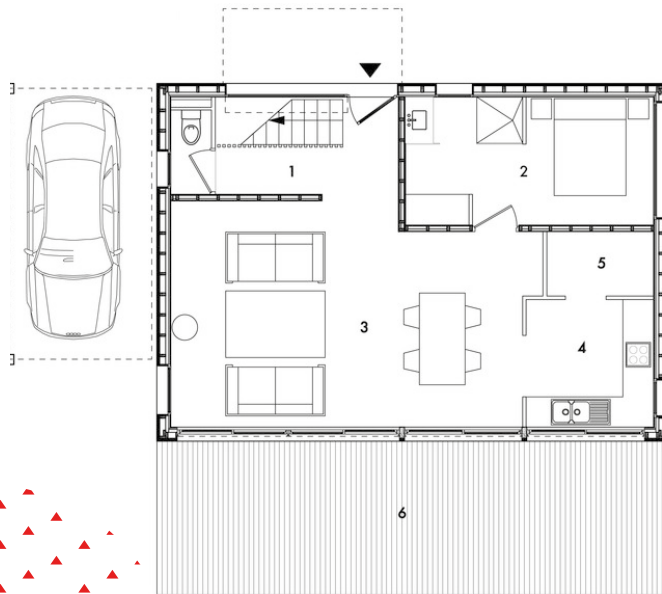
Elle offre également une vue privilégiée sur le paysage et permet de dégager un grand jardin au sud. Les pièces de jour vitrées au sud, profitent pleinement de la lumière naturelle.





Plan de masse

Plan du rez-de-chaussée



Plan de l'étage

