

## Rénovation - extension

Le programme de ce projet de rénovation et d'extension porte sur une maison de ville des années 30 dont les pièces principales étaient uniquement tournées sur la rue.

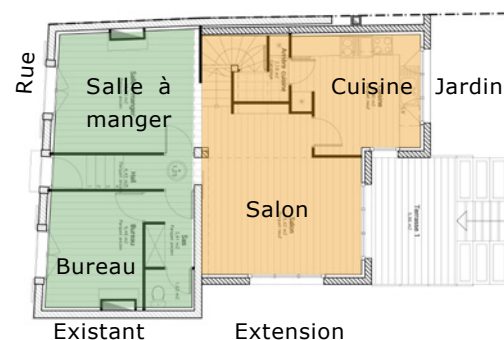
Après une démolition partielle, une extension au caractère résolument moderne, en clin d'oeil à l'architecture de Mallet-Stevens\*, a permis de créer des espaces en communication directe avec le jardin et sa végétation. La terrasse participe à la liaison entre la maison légèrement surélevée et le jardin.

Les propriétaires désiraient conserver certains éléments anciens comme les parquets, les cheminées, les radiateurs en fonte et les portes intérieures qui ont été rénovés et réutilisés lorsque cela a été possible.

L'extension est construite en maçonnerie avec menuiseries en aluminium noires et toiture terrasse. La partie existante est rénovée en apportant les éléments de confort : salle de bains, chauffage, isolation.

Ce projet concilie modernité et charme de l'existant, économie et traces du passé.

\* Mallet-Stevens Robert (1886 - 1945) : architecte et designer français appartenant au mouvement moderne.



Architecte  
Gaël ANGAUD

> extension de maison de ville des années 30  
Terminée en 2009

> 163 m<sup>2</sup> de surface de plancher  
1 100 euros HT au m<sup>2</sup> de surface de plancher.