



## En secteur dense

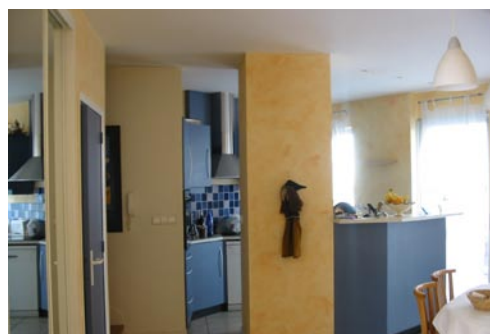
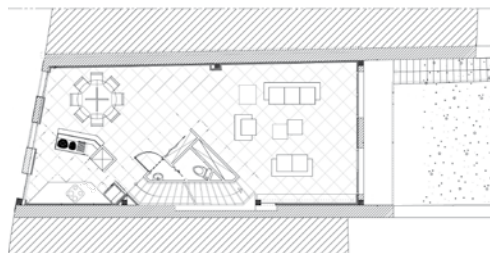
Cette maison, située au centre de Toulouse, présente une expression architecturale contemporaine malgré sa situation en secteur protégé.

La composition des façades, les matériaux, les dispositions et proportions des percements, l'ornementation respectent la typologie des façades voisines. La maison s'intègre donc parfaitement dans son contexte tout en privilégiant un langage très contemporain: mariage du bois et de la brique, menuiseries en aluminium, écriture architecturale très épurée...

La maison se développe sur quatre niveaux pour répondre aux besoins d'espace des propriétaires et permettre de gagner la surface d'un petit jardin au sud, en fond de parcelle, calme et intime, qualité rare en plein centre ville.

Le rez-de-chaussée est dévolu aux espaces de service et commodités de la maison tandis que l'espace de vie de la famille est installé au premier étage. Cette grande pièce polyvalente, orientée nord/sud, bénéficie d'un éclairage traversant apportant des ambiances lumineuses contrastées.

Les chambres occupent les deux derniers étages, l'espace des parents étant isolé sur un niveau en mansarde.



Architecte  
Christophe Ballas

> maison située à Toulouse  
Terminée en 2000

> 180 m<sup>2</sup> de SHON  
1 015 euros au m<sup>2</sup> TTC