



Réinterprétation de typologie locale

Cette maison à l'écriture architecturale pure propose une réinterprétation de la volumétrie de la maison toulousaine traditionnelle. Toiture à deux pentes, volume bas, étroit et allongé, fenêtres hautes sont autant d'éléments de la typologie locale mais réalisés avec une écriture contemporaine.

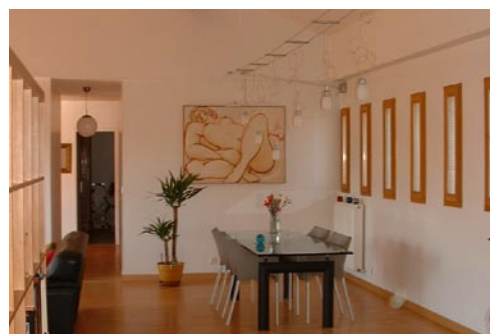
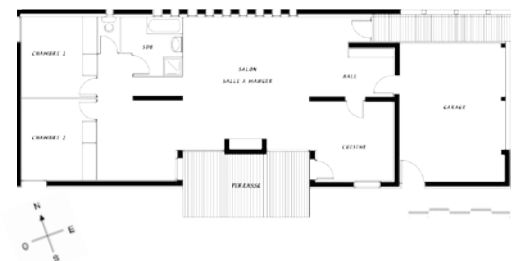
Les façades alternent le parement briques et l'enduit donnant ainsi une dynamique à ces façades sobres.

Les ouvertures sont concentrées sur la façade sud créant un rapport direct avec le jardin et un ensoleillement de choix pour les espaces intérieurs.

La maison est conçue comme un grand espace libre juxtaposant les différents usages et permettant de profiter d'une lumière généreuse dans toutes les pièces.

Une série de fenêtres fixes hautes et étroites permet de faire entrer une lumière douce venant du nord, atténuant la lumière plus crue du sud et permettant ainsi de créer une ambiance apaisante pour l'espace de la salle à manger.

La conception des espaces intérieurs s'inscrit dans la continuité de l'enveloppe. Elle offre au-delà une diversité d'ambiances..



**Architecte
Laurent Gouwy**

> maison située dans le Volvestre
Terminée en 2002

>195m² de SHOB
625 euros au m² TTC