

**Architecte :** COSMA Architecte  
**Année de réalisation :** 2021  
**Surface de la parcelle :** 3.073 m<sup>2</sup>  
**Surface de plancher créée :** 35 m<sup>2</sup>  
**Ratio prix/surface :** 2850 € TTC / m<sup>2</sup>

# FRUGALITÉ ET HAVRE DE PAIX

**Habitat bioclimatique. Construction saine, éthique et écologique.**



Le verger et potager en lien avec l'habitation



Structure en cours de chantier ossature



Structure en cours de chantier remplissage



Détail de la constitution des murs

Ce projet a pour objectifs :

- . la réalisation d'une petite habitation bioclimatique proche du niveau passif zéro énergie, bas carbone, avec des matériaux locaux bio et géo-sourcés : ossature bois, isolation terre-chanvre projetée sur de la fibre de bois rigide.

- . la reconnexion avec la nature. La morphologie du terrain permet de s'ouvrir de manière à profiter pleinement du potentiel d'ensoleillement. La topographie du terrain avec une pente vers le sud invite à appliquer les principes bioclimatiques afin de respecter le site tout en offrant un confort thermique et d'usage qualitatifs. La construction s'inscrit dans une démarche de frugalité sur plusieurs aspects : géométrie simple et compacte, conception écologique, optimisation et polyvalence des surfaces, mutualisation des

usages, diminution des besoins en technologie pour chauffer, refroidir, ventiler, insertion dans le territoire par l'implication des voisins et entreprises locales dans le projet ...

Les usages et les surfaces habitables sont optimisés au maximum afin de pouvoir investir dans la qualité des matériaux sans impacter le plaisir d'habiter.

Un soin particulier a également été apporté à l'aménagement de la parcelle. Un potager verger est aménagé en suivant les principes de la permaculture et offre une production locale de fruits et légumes saisonniers. Un système de compostage des déchets pour le jardin et le traitement de l'eau par un système de filtres plantés (en utilisant la pente naturelle du terrain) viennent compléter l'approche écologique de ce projet .



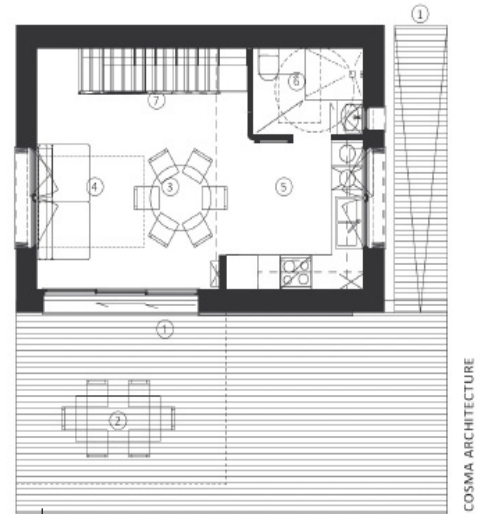
Vue de la construction depuis le chemin d'accès



Environnement dans lequel la construction s'inscrit

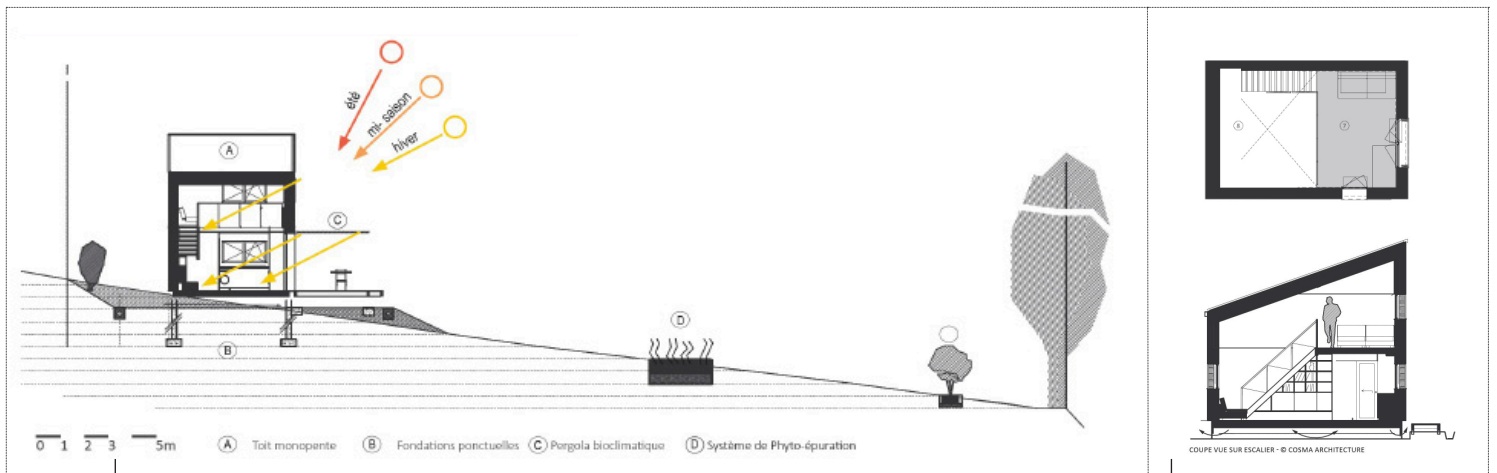


Plan de masse et d'aménagement paysager



Plan du rez-de-chaussée

© COSMA ARCHITECTURE



Coupe longitudinale avec schématisation de l'impact solaire sur la construction

Coupe transversale et plan de la mezzanine