

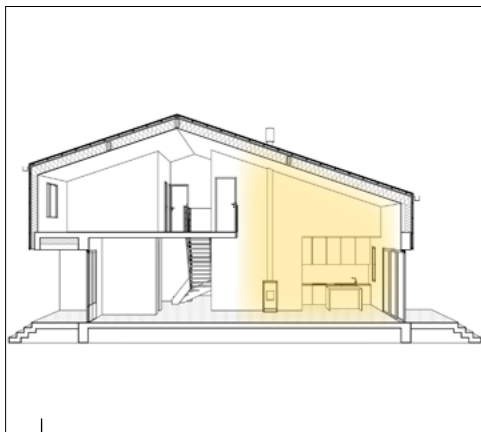
Architecte : SAArchitectes
Année de réalisation : 2020
Surface de la parcelle : 531 m²
Surface de plancher initiale : 130 m²
Surface de plancher créée : 63 m²
Ratio prix/surface : 1.390€ TTC / m²



Détail du bardage en bois



Zoom sur la jonction entre contraste existant-neuf



Insertion sur le terrain / Coupe

COIFFE ÉLÉGANTE ET CONTRASTÉE

Surélévation d'une maison des années 60

Les propriétaires de cette maison des années 60 souhaitent des espaces plus spacieux et lumineux. La maison de plain-pied présentant un plan carré avec un demi sous-sol pour le garage, est positionnée au milieu de son terrain. Au regard de l'implantation de la maison, des systèmes constructifs (plancher hourdis déjà existant au niveau des combles) et des règles d'urbanisme en vigueur, le choix s'est porté vers une surélévation de la totalité de la maison. Toutefois, les besoins en terme de surface ne nécessitant pas de doubler la surface existante, une grande hauteur a été mise en oeuvre au niveau de l'espace à vivre. Ainsi, l'architecte a apporté une réponse au besoin de lumière et d'espaces attendus par les habitants. Les cloisonnements existants ont également été démolis afin d'offrir des espaces

plus généreux à partager par la famille. À l'étage, se trouvent les pièces de nuit. L'architecte a travaillé le volume créé de telle sorte que son impact au sein d'un tissu pavillonnaire existant soit intégré au paysage. Les ouvertures de cette surélévation s'ouvrent donc sur la rue et non sur les parcelles voisines afin de préserver l'intimité de chacun.

La surélévation vient s'inscrire en contraste de l'existant : maçonnerie enduite pour l'une et ossature bois et bardage bois pour l'autre. Le bardage sert également de garde-corps et brise vue. L'isolation est en matériaux bio-sourcés. L'existant a bénéficié d'une isolation thermique intérieure. La ventilation naturelle a été privilégiée par la mise en oeuvre d'ouvrants derrière le bardage bois ajouré.



Vue de la surélévation depuis le jardin

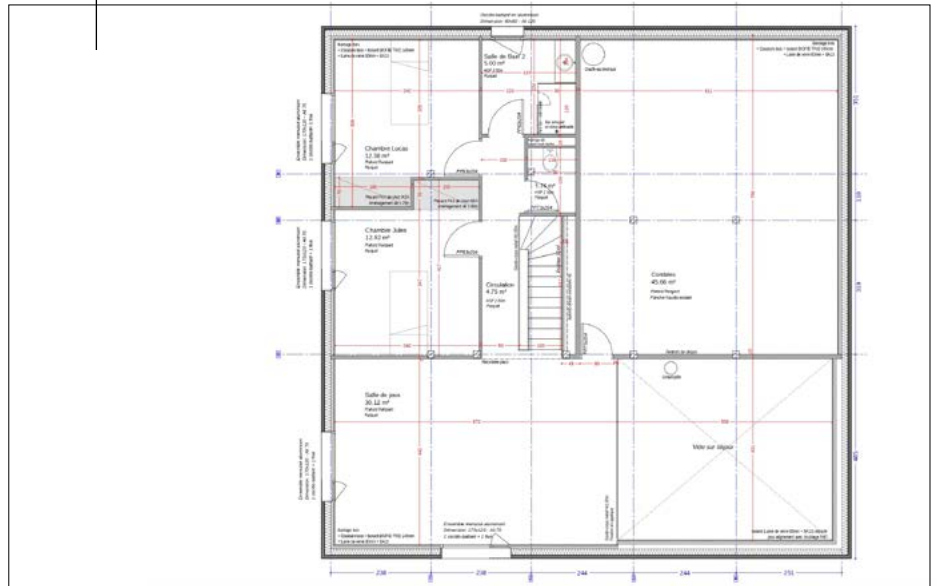
Maison **avant** la surélévation



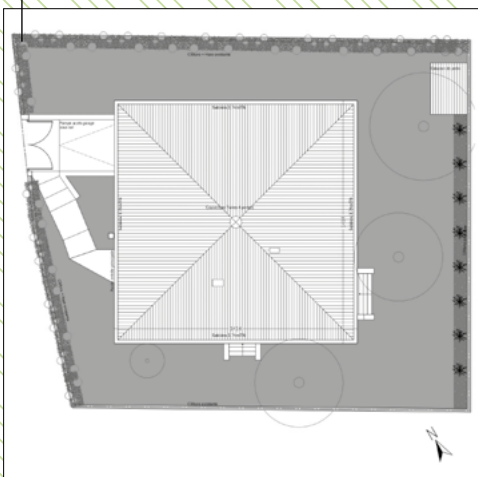
Maison **après** la surélévation



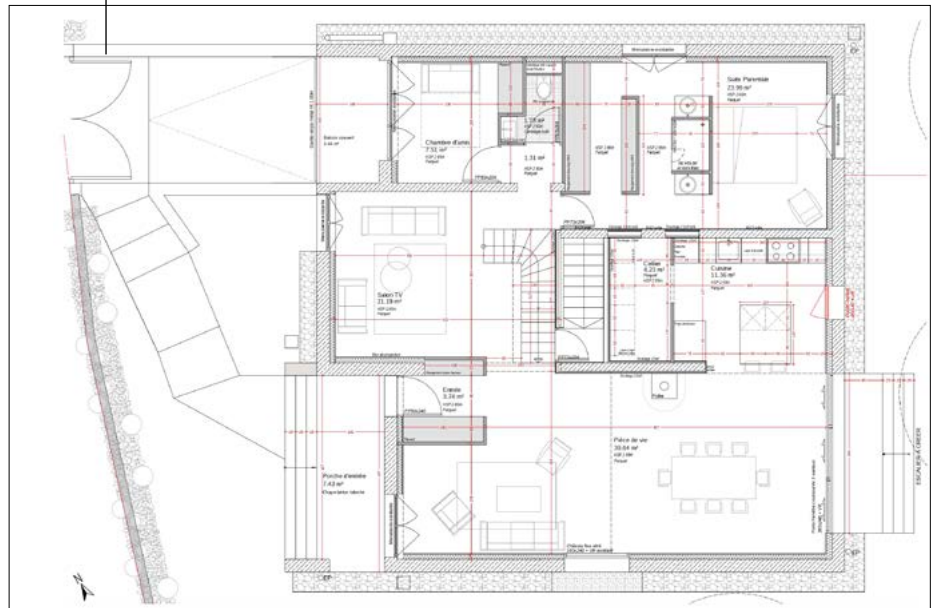
Plan de l'étage **projet**



Plan de masse **existant** (toit 4 pans)



Plan du rez-de-chaussée **projet**



Plan de masse **projet** (toit 2 pentes)

