

L'IMPLICATION CITOYENNE À LOOS-EN-GOHELLE

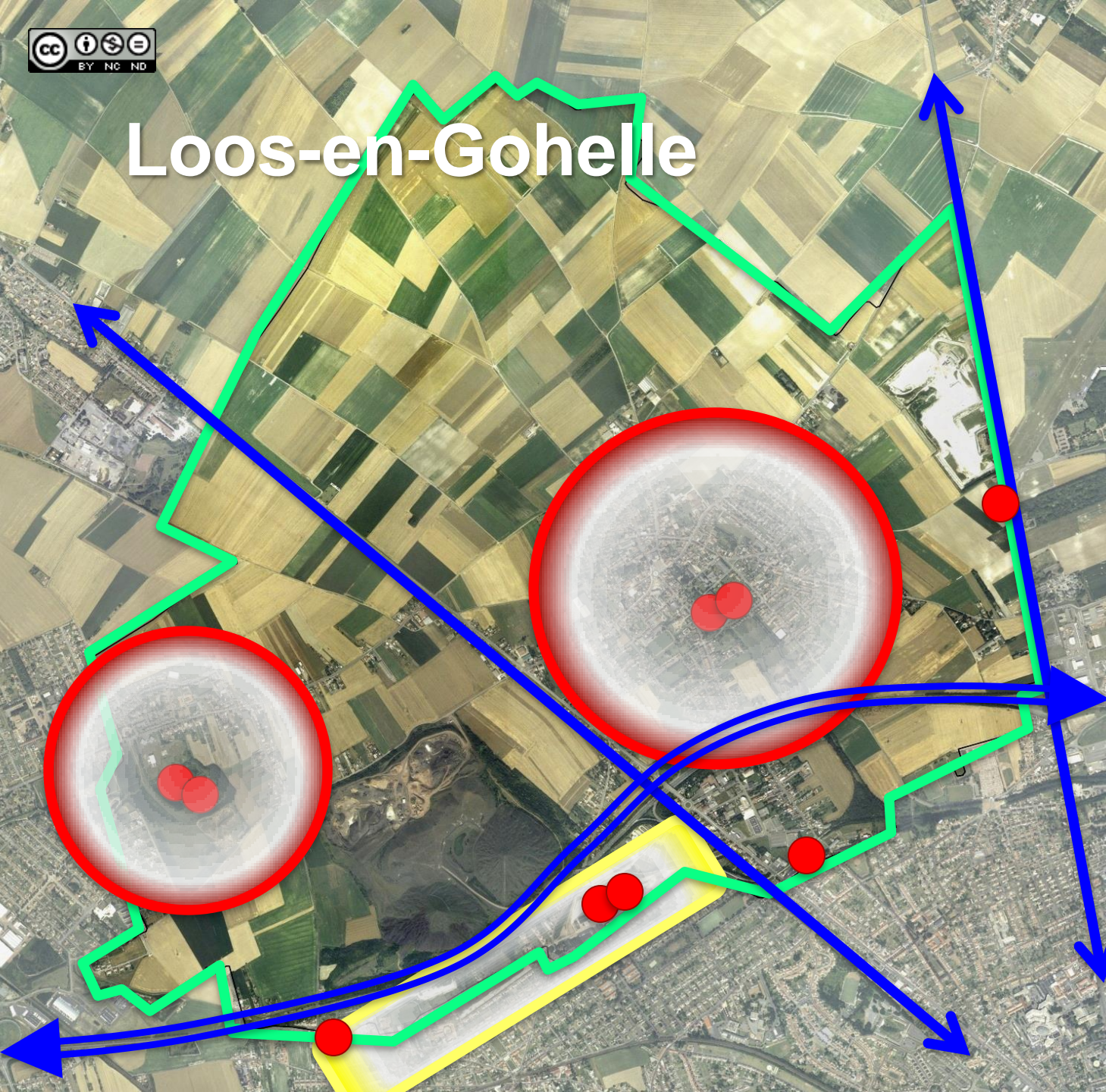
17/03/2022



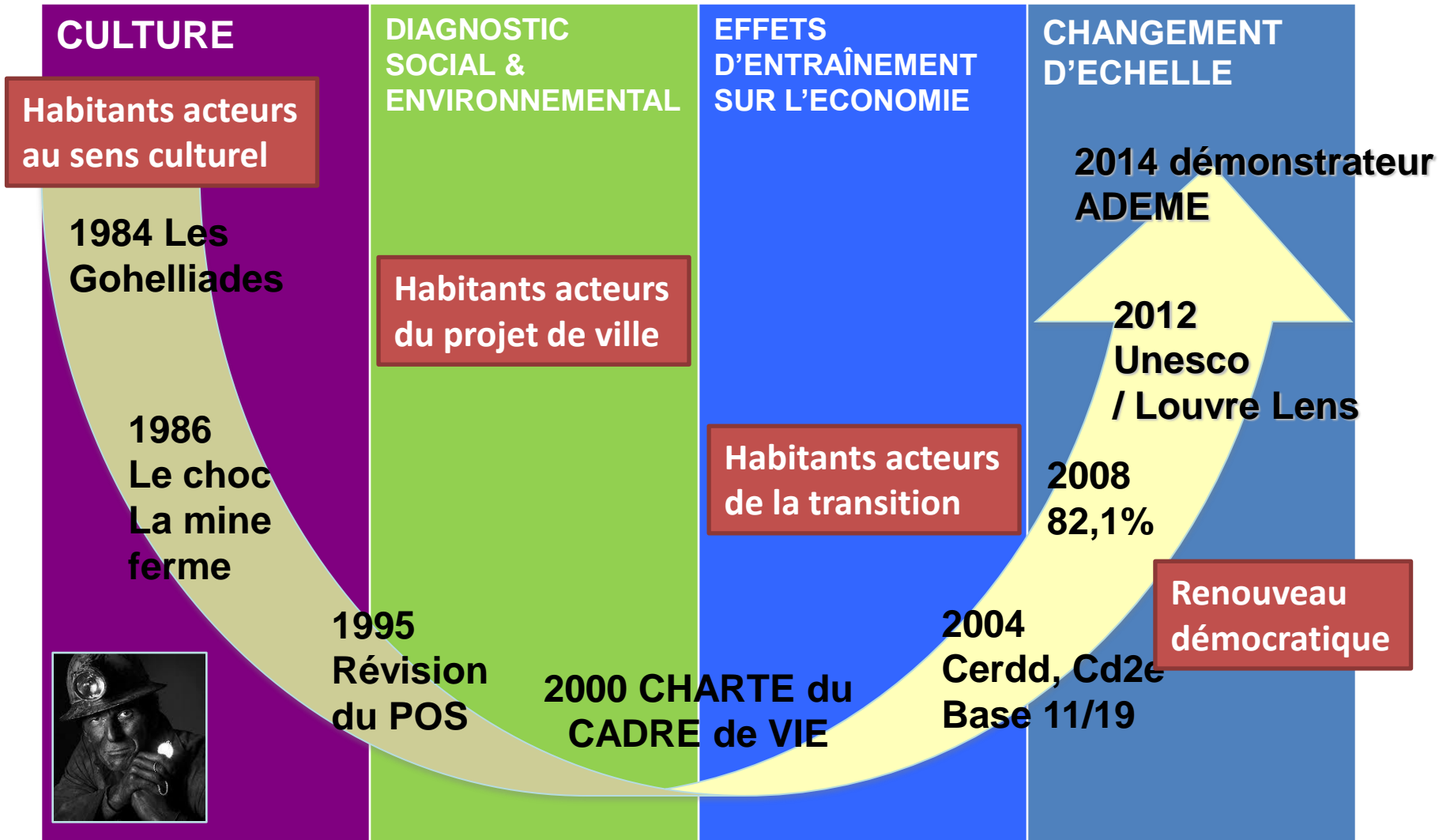
Antoine RAYNAUD

Loos-en-Gohelle

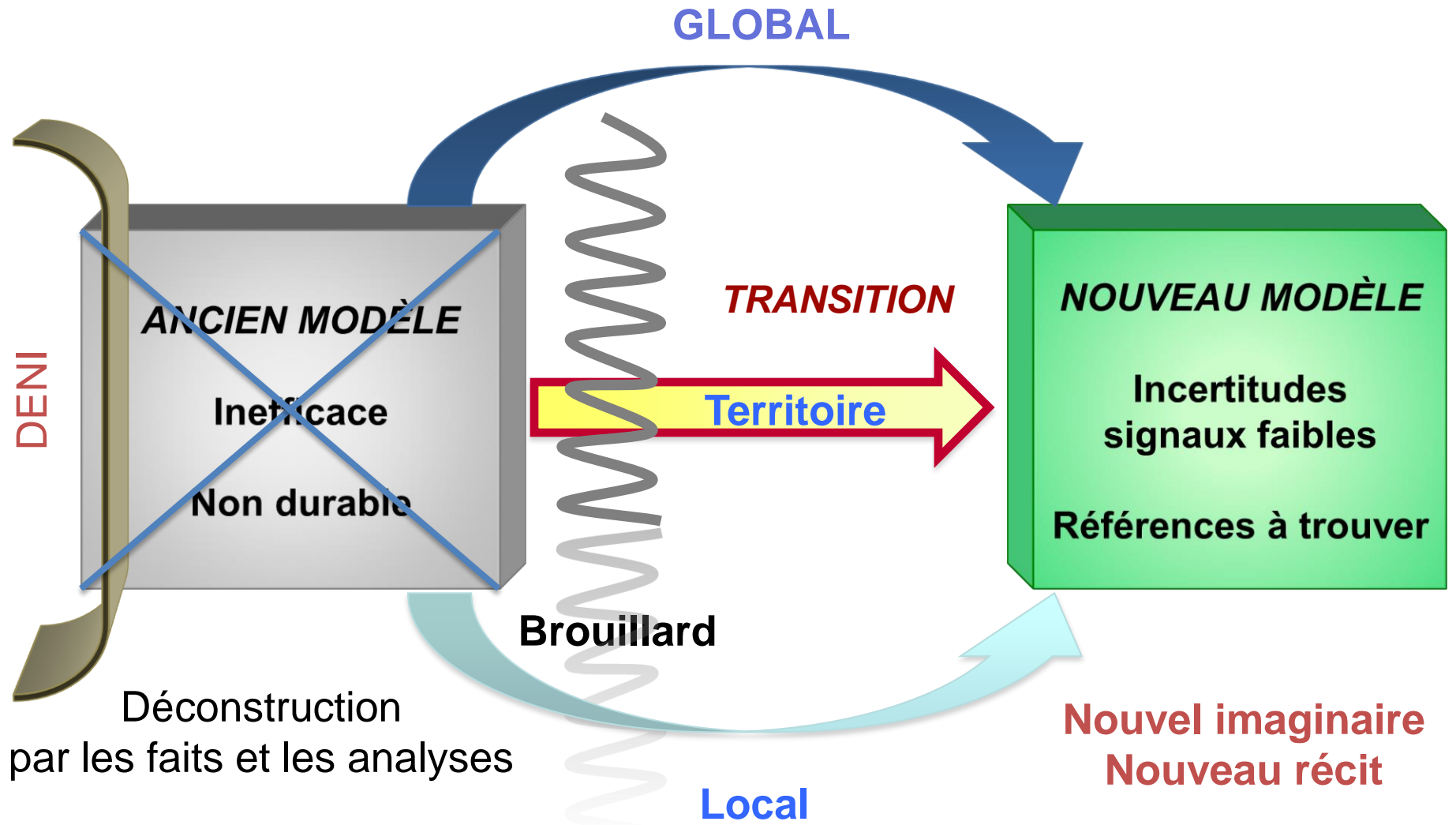
- 5 fois détruite
- 6700 habitants
- 1270 ha
 - 800 ha zone naturelle et/ou agricole
 - 260 ha bâtis
 - 210 ha friches
- 8 terrils
 - Les plus haut d'Europe : 186 m.
- 136 ans d'exploitation du charbon
 - 1850 – 1986
- 9 puits de mine
- 6 sièges d'extraction
- 29 nationalités venues travailler le Bassin Minier



Un processus de résilience



Une ville en transition





Des enjeux de coopération :
savoir être –
savoir faire

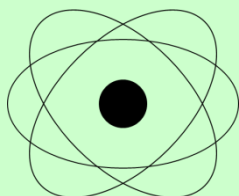
Résultats
systémiques

Rôle des élus,
techniciens,
citoyens

Organisation
réflexive et résilience

Résultats thématiques sectoriels

Implication
des
habitants,
coproduction
de la ville



Pensée &
action
Systémique

Innovation
& mode
projet



Etoile et
cailloux
blanc

Continuité dans
la pensée et
l'action

Leadership et organisation collective

Approches narratives : mémoire, trajectoire, récits

Temps long

Valeurs communes, éthique, vision



Multi-échelles

Un socle pour
donner du
sens

Jardins au pied d'immeuble



Embellissement de rues



Peinture de vestiaires

Réfection des chemins ruraux



Ramassages des déchets



Plantations d'abres

Le plan solaire **citoyen**

100% TERRITOIRES
À ÉNERGIE POSITIVE



Passer de l'expérimentation
à la massification
(Lumiwatt, services
techniques, église, écoles
salles de sport, toutes
toitures)

Structuration d'une société
locale de production
photovoltaïque

Un panneau symbolique
pour tout nouveau né :
impliquer les générations futures

