

Architecte : Virginie LUGOL
Année de réalisation : 2012
Surface de la parcelle : 245 m²
Surface de plancher créée : 152 m²
Ratio prix/surface : 1.745 € HT / m²

ESPRIT INDUSTRIEL

Sur une parcelle étroite et profonde

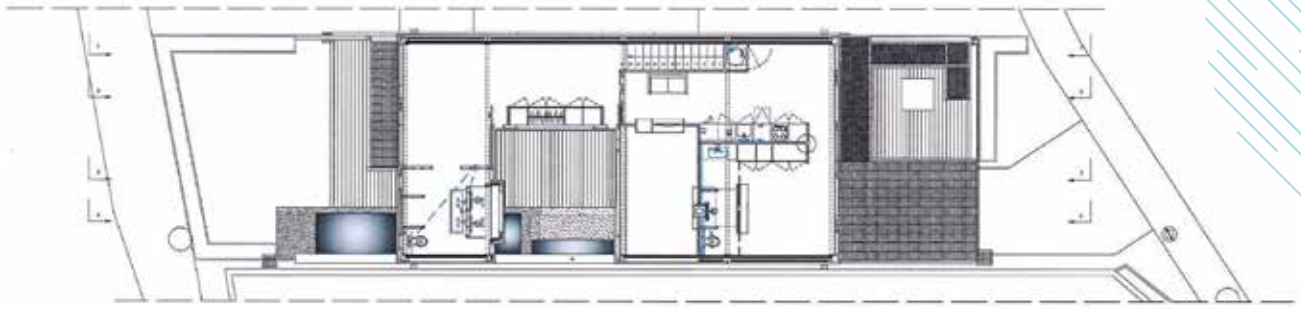
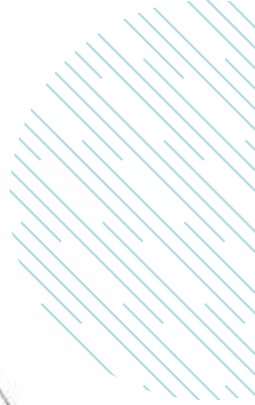
L'implantation de la maison sur cette parcelle étroite et profonde (8m x 30 m) se fait en limite séparative afin de dégager un patio central autour duquel sont organisées toutes les fonctions de l'habitation.

La maison s'articule donc autour d'une trame tout en longueur pour les circulations et les services (cuisines, sanitaires, escaliers, placards...) et un espace plus large pour les pièces principales qui s'ouvrent sur le patio.

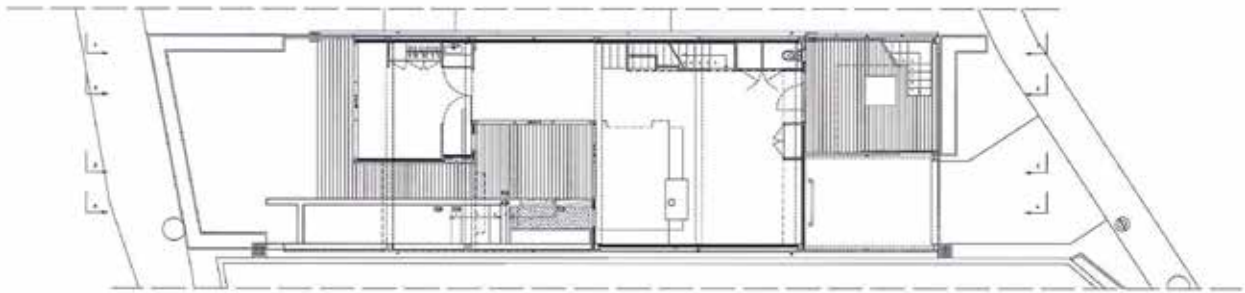
L'architecture de cette maison est en lien avec le contexte industriel environnant.

Sa structure est composée d'éléments modulaires en acier et d'un bardage en panneaux métalliques. Les plaques sur rue sont poncées et teintées dans la masse. Les teintes des menuiseries et garde-corps sont choisies dans les couleurs de la palette de la ville.





Plan du premier étage



Plan du rez-de-chaussée

