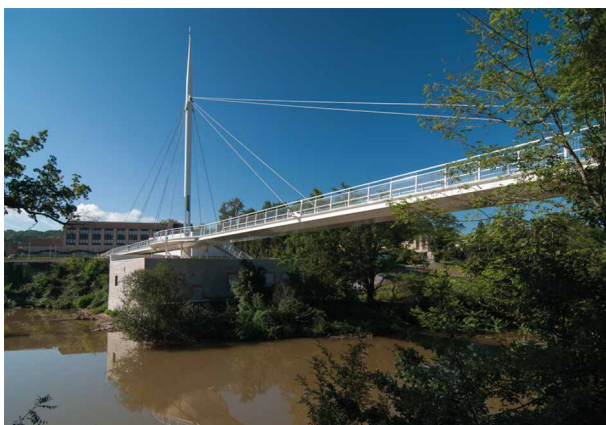


## Graulhet - projet urbain et reconquête des berges du Dadou



Le cinéma

**L**e chantier de la Plaine de Millet vise à redynamiser le centre-ville de Graulhet et à relier deux quartiers jusque-là séparés par les berges du Dadou. Une trame urbaine a été composée, redéfinissant la place des espaces et équipements publics, valorisant les circulations douces et s'appuyant sur les qualités paysagères du site et ses atouts historiques.



La passerelle et son mât en forme d'aiguille



La crèche



Plan d'aménagement urbain



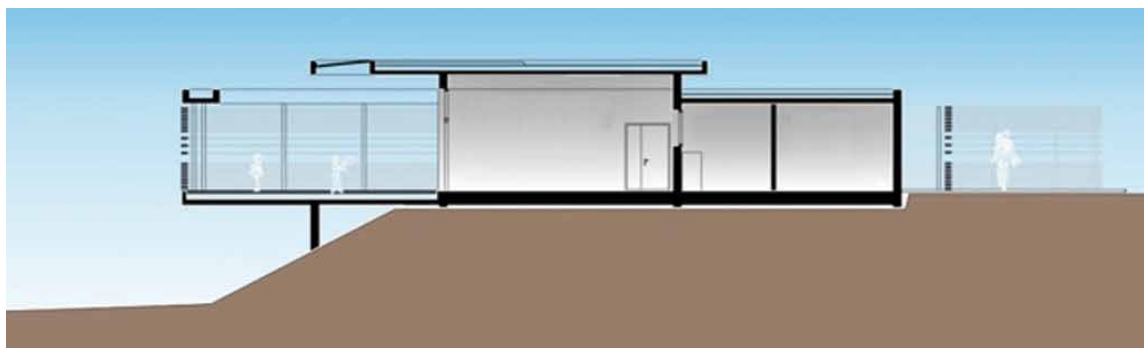
La passerelle et son mât en forme d'aiguille



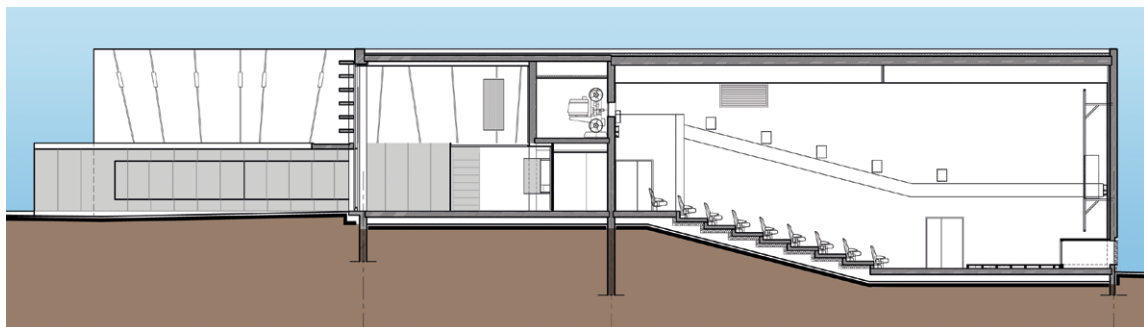
La passerelle, 140 m de long posée sur un Belvédère, résidu mémorial des murs de soutènement d'une mégisserie

### ***La passerelle, un élément fédérateur et emblématique du projet urbain***

La passerelle met en liaison directe le Pôle Culturel, le Pôle Scolaire, le Pôle Sportif et les quartiers situés de part et d'autre. Elle libère les deux berges, en prenant appui sur une des friches industrielles en partie conservée, sans perturber les rives existantes, ni modifier le cours d'eau. La reproduction fidèle d'une aiguille à coudre, comme emblème et support de la structure du pont, symbolise le travail du textile et du cuir.



Le porte à faux de la crèche



L'adaptation du cinéma à la pente naturelle du terrain

## ***La crèche familiale et le cinéma, inscrits dans le site***

Le Cinéma «Vertigo», côté médiathèque, est composé d'un parvis, d'un hall d'accueil et de 2 salles de projection. Le hall est directement accessible depuis le parvis et s'ouvre vers la Passerelle. Sur toute sa largeur avec son parking, le bâtiment s'affiche, face à la médiathèque, avec une vue panoramique sur les berges reconquises.

La crèche «La Ribambelle» s'installe de l'autre côté de la passerelle en lien avec le quartier de Crins. En porte à faux sur la rive, et en vue panoramique sur la rivière, elle offre une architecture résolument contemporaine. Depuis la Passerelle, on y accède sous un parvis couvert et abrité. La zone de jeux, cour et préau, s'ouvre visuellement sur la rivière et sur le parc des berges du Dadou. Les parvis, les circulations douces, les berges, le Belvédère central et l'Aiguille ont tous été mis en scène par des jeux de lumière. De projecteurs ponctuels, en passant par des candélabres pour aider à la perception des espaces, volumes et couleurs, jusqu'au balisage linéaire de leds pour les circulations piétonnes, tout a été mis en oeuvre pour offrir des espaces à la fois guidés et magiques, propres à accompagner la découverte des bâtiments, de la passerelle et des espaces attenants.

### ***Données techniques***

- . Implantation des bâtiments pour favoriser au maximum l'accès au soleil en façades SUD.
- . Mise en place de protections solaires fixes (auvent et brise-soleils), pour profiter des apports solaires passifs en hiver, tout en se protégeant facilement des surchauffes l'été
- . Recours à des matériaux et filières d'approvisionnement locaux
- . Emploi de matériaux sains et à faibles émissions de COV et d'aldéhydes
- . Travail sur l'inertie des bâtiments et le confort acoustique

#### **Crèche - Démarche HQE**

- . Locaux techniques en tampon au nord
- . PAC raccordée au réseau de chaleur alimenté par la chaufferie bois de Trifyl et VMC double flux : économe en énergie

#### **Cinéma**

- . Raccordé au réseau de chaleur alimenté par une chaufferie bois (mutualisation de l'équipement de la maison de retraite)
- . Diffusion du chauffage assurée par des ventilo-convecteurs dont les batteries chaudes sont alimentées par l'énergie du réseau de chaleur
- . Ventilation et renouvellement d'air directement traités par des ventilo-convecteurs spécifiques.
- . Éclairage artificiel direct, pour un meilleur rendement lumens/watts.
- . Choix d'appareils d'éclairage à basse consommation et à très haut rendement.

#### **Passerelle**

- . Tablier métallique 6 caissons et revêtement résine
- . Mât central avec haubans
- . Eclairage du mât et spots incrustés dans la main courante



Le parvis du cinéma



La crèche, simplicité des volumes et rigueur fonctionnelle

## Crèche familiale, cinéma, passerelle et abords - Graulhet - 2013

### Maîtres d'ouvrage

**Cinéma et crèche :** Cté de Communes Tarn & Dadou

**Passerelle et aménagement des berges :** Ville de Graulhet

**Maîtres d'ouvrage délégué :** SEM 81

### Cinéma

Surface de plancher : 1280 m<sup>2</sup>

Coût des travaux HT : 1 371 000 euros

### Crèche

Surface de plancher : 370 m<sup>2</sup> + 200 m<sup>2</sup> espaces extérieurs

Coût des travaux HT : 865 500 euros

**Passerelle :** 140 m de long, 35 m de haut et 3,5 m de large

Coût des travaux HT : 1 674 000 euros

**Abords :** parvis et cheminements

Coût des travaux HT : 990 400 euros

Durée du chantier : 18 mois (crèche-passerelle-cinéma)

### Architectes

**Groupe maître d'oeuvre - Epure et Alliage**

**EPURE Architectes, mandataire - Albi**

05 63 54 52 33 - epure-architectes-albi.fr

**ALLIAGE Architectes - Albi**

05 63 47 16 17 - alliage-architectes.fr

### Bureaux d'études

**SOAB - Albi**

**Math Ingénierie - Ramonville St Agne**

**Inddigo - Toulouse**

**Dbair - Teulat**

**Prat - Toulouse**

**Burotec - Cugnaux**

**Quartiers lumières - Toulouse**

### Entreprises (cinéma et crèche)

**Terrassement et voirie :** Carceller -

Réalmont / Eurovia - Albi

**Assainissement :** STPR - Graulhet / Boutié

Graulhet

**Gros-Œuvre :** Bilski - Carmaux / Martorel

Graulhet

**Étanchéité :** Sevestre - Graulhet

**Menuiserie ext :** Durand - Graulhet

**Menuiserie int :** Spasov - Couffouleux

**Plomberie/sanitaire :** Lagreze et lacoux - Albi

**Électricité :** Fauche J.P. - Graulhet

Gilbert & Peyre - Graulhet

**Plâtrerie :** Massoutier - Graulhet

**Peinture :** Lacombe - Gaillac

**Sols souples :** Uria D. - St Salvy de la Balme

**Espaces verts :** Massol - Mouzieys Teulet

### Entreprises (passerelle)

**Infrastructure :** Eiffage Sud Ouest - Albi

**Infrastructure et éclairage :** Saint Eloi

Constructions - Colomiers