

LA MAISON PATIO

une maison sur mesure, adaptée à des contraintes réglementaires lourdes

TARN - 2017

[Maîtrise d'ouvrage]

Propriétaire privé

[Maîtrise d'oeuvre]

Ateliers d'Architecture de Puech Autenc –
Lazare MOUGEL, architecte, Andouque

[Type de travaux]

Construction

[Durée des études]

12 mois

[Durée du chantier]

18 mois

[Fin du chantier]

2014

[Surface]

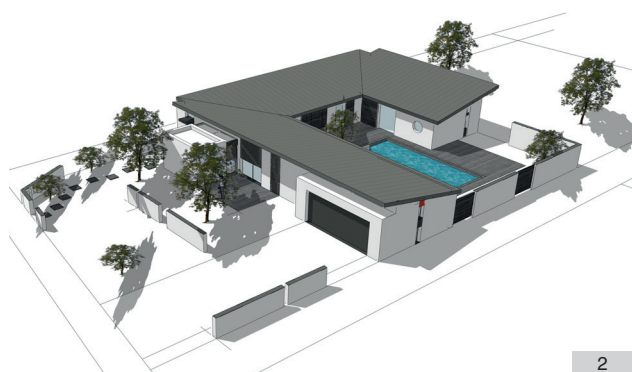
140 m² + 35 m² garage

[Coûts]

NC



1



2



3

[CONCEPTION DU PROJET]

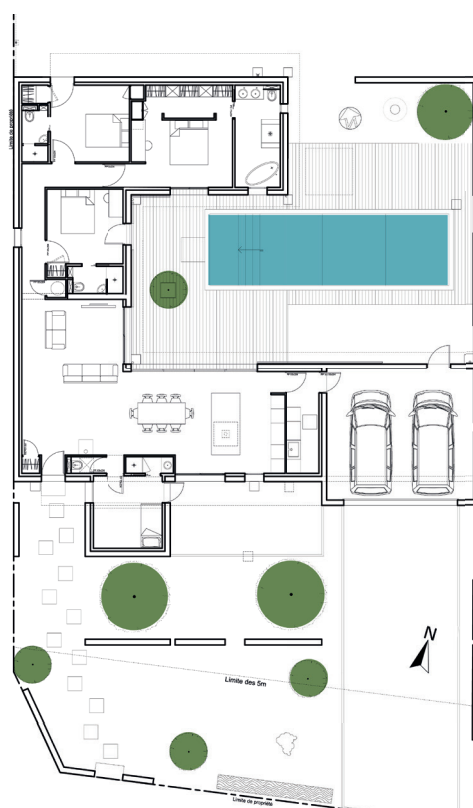
Une parcelle étroite, une rue passante, une demande d'indépendance et d'intimité... ce projet est le reflet d'une maison sur mesure, adaptée à des contraintes réglementaires exigeantes, un mode d'habiter recherché, et une idée esthétique affirmée.

Ces contraintes ont orienté le projet pour aboutir à la réalisation d'une maison patio, où les terrasses et la piscine, protégées des regards extérieurs, sont le point névralgique. La maison s'est implantée à l'est et à l'ouest jusqu'aux limites séparatives, afin d'exploiter au mieux le terrain. Côté rue, un jeu de murettes non continues, de hauteurs différentes, anime l'entrée de la maison et crée un dialogue avec les maisons avoisinantes.

1. La façade sud côté rue et son jeu de murettes non continues
2. Axonométrie du projet : construction en limite de propriété à l'est et à l'ouest, en retrait par rapport à la voie, organisée autour de la piscine
3. La piscine, élément central du projet, autour duquel toutes les pièces s'ouvrent

La toiture à pente en anthrazinc, matériau noble et pérenne, se prolonge en façade sud pour gérer l'ensoleillement et au nord pour protéger la façade. Les ouvertures toute hauteur, ont été disposées de manière judicieuse pour inciser et fractionner les murs. Elles créent une dynamique en façade, accentuée par un jeu ponctuel de couleurs, et contribuent à équilibrer les différentes masses construites.

1. Plan de masse
2. Vue intérieure : pièce de vie, largement ouverte sur les espaces extérieurs
3. La porte d'entrée, ses auvents et la finesse de leur finition
4. Au sud, une terrasse privative



EN SAVOIR +

CONTACTS

» **Ateliers d'Architecture de Puech Autenc – Lazare MOUGEL**
Andouque - 05 63 47 19 49 – mougel.lazare@neuf.fr
www.les-ateliers-de-puech-autenc.com

» **CAUE du Tarn, Conseil d'Architecture d'Urbanisme et d'Environnement**
05 63 60 16 70
caue-81@caue-mp.fr - www.caue-mp.fr

BIBLIOGRAPHIE

» Consulter d'autres exemples de réalisations de maisons individuelles sur www.caue-mp.fr

» [Projets d'architecture contemporaine](#)

LIENS UTILES

» **Ordre des architectes** : <http://www.architectes.org>

» **Dossier thématique : Particuliers, rénovez votre maison**

» **Dossier thématique : Particuliers, agrandir sa maison**

» **Dossier thématique : Particuliers, projet de construction**

» **Dossier thématique : Aménagez votre jardin**

» **Dossier thématique : Habitat économe**

À NOTER : LE CAUE DU TARN

Un regard en amont du projet

Vous avez un projet de construction, réhabilitation ou extension. Vous souhaitez avoir un regard extérieur, professionnel, gratuit et indépendant : contactez le CAUE, Conseil d'Architecture d'Urbanisme et de l'Environnement du Tarn, organisme investi d'une mission d'intérêt public.

Un échange d'une heure, à proximité de chez vous

Pour vous aider à vous projeter, à réfléchir à votre projet avant de prendre une décision, à confronter vos idées avec notre approche, prenez rendez-vous pour une heure d'échange avec un conseiller (architecte, paysagiste).

Vous pourrez aborder les questions relatives à l'implantation, l'adaptation au terrain, le traitement des abords, les volumes, l'architecture et la cohérence de style, les espaces intérieurs, les missions de maîtrise d'œuvre, ...

Préparez votre rendez-vous en apportant des plans, des photos, des croquis ... et tout autre élément (cadastre, règlement du PLU...) nécessaire à la compréhension du projet.

Prendre rendez-vous avec un conseiller : **05 63 60 16 70**

. Permanence sur RDV, tous les matins à Albi - n°1 rue de Jarlard

. Permanences délocalisées pour le conseil en architecture : Castres, Gaillac, Graulhet, Réalmont, St-Sulpice