

# 1 LE PERMIS DE VÉGÉTALISER, POUR DES ESPACES PUBLICS PLUS VERDOYANTS



Les cœurs de nos villes et villages sont souvent très minéralisés.

Ce manque de verdure engendre un cadre de vie un peu terne et délaissé, des phénomènes de surchauffe en été, un recul de la biodiversité...

Il est important de changer de regard sur ces espaces publics et de redonner de la place au végétal.

## VÉGÉTALISER EST IMPORTANT :

### - Pour rendre le cadre de vie plus agréable et plus sain

Les plantes embellissent et colorent le cadre de notre quotidien. La végétation, en plus d'apporter un sentiment de calme et d'apaisement, améliore globalement la qualité de l'air et le confort urbain. L'usage des lieux devient plus agréable.

### - Pour participer au rafraîchissement des espaces publics

Les plantes apportent de l'ombrage, et de la fraîcheur par leur transpiration, luttant ainsi contre les îlots de chaleur. Les surfaces plantées et végétalisées réfléchissent moins la chaleur, permettent à l'eau de s'infiltrer dans le sol et limitent les phénomènes de ruissellement.

### - Pour laisser plus de place aux équilibres naturels et à la biodiversité

Les plantes contribuent aux trames vertes : elles apportent de la diversité végétale, mais aussi elles constituent des habitats et des ressources pour des insectes, animaux...

### - Pour stimuler les liens de voisinage

En plantant l'espace public, il devient un espace de rencontre entre habitants et d'échange entre les générations, un espace approprié, vivant et respecté, facteur de lien social.

Le « PERMIS DE VÉGÉTALISER » est un engagement mutuel entre les habitants et la commune, en faveur du cadre de vie.

Il permet aux habitants de planter devant leur façade, ou dans différents espaces publics définis par la commune.

- Après acceptation de leur dossier, les habitants choisissent dans le catalogue proposé la plante la plus adaptée à leur situation, plantent et entretiennent le végétal.

- La commune prépare la fosse de plantation et fournit les plantes, support et paillage.

Cet engagement entre la commune et l'habitant se formalise par la signature d'une « charte relative au permis de végétaliser ».

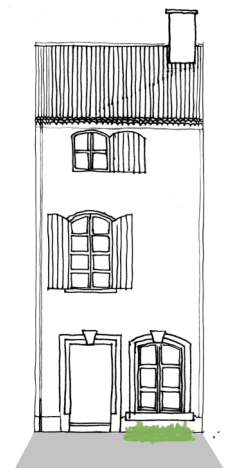
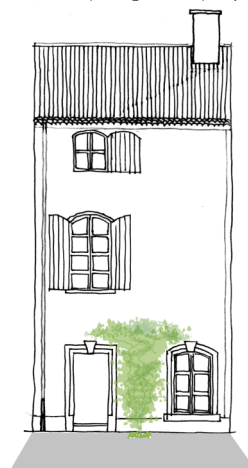


## DIFFÉRENTS LIEUX PEUVENT ÊTRE PLANTÉS,

et s'il n'y a pas de contraintes techniques, les plantations en pieds de façade idéalement en pleine terre sont très appropriées : elles agrémentent la rue sans prendre beaucoup de place ! Plusieurs alternatives sont possibles : plantes grimpantes ou plantes vivaces.

*J'ai une façade avec de larges pans de murs : je peux choisir une **plante grimpante** (je peux y associer une **plante vivace** pour garnir le pied)*

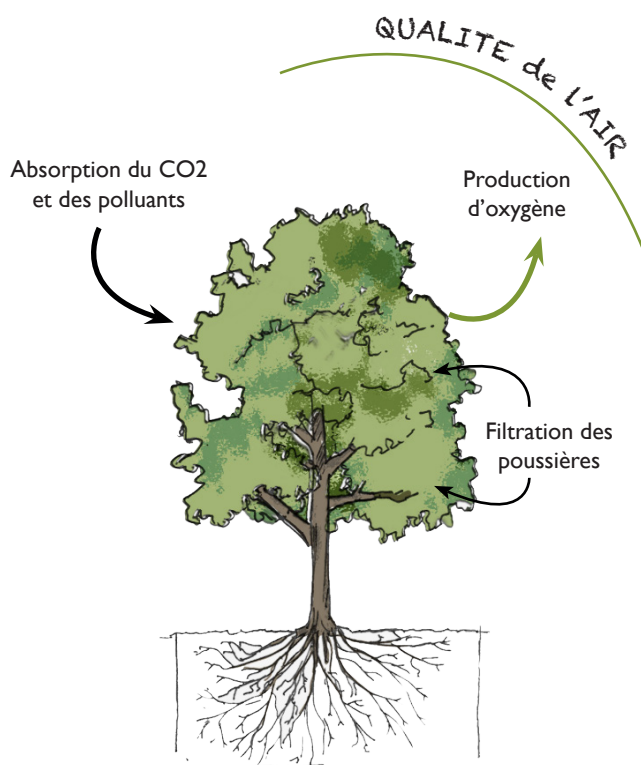
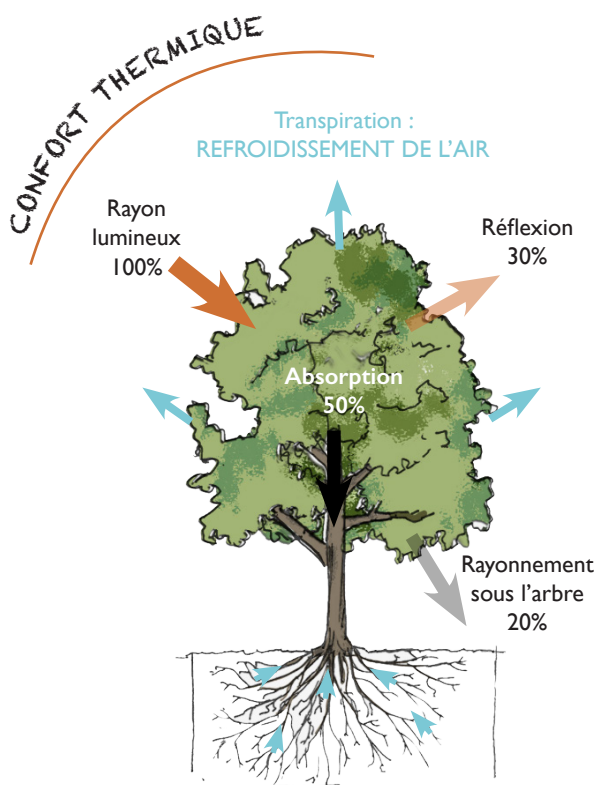
*J'ai une façade dominée par les ouvertures, avec des pans de murs étroits : je m'oriente plutôt vers les **plantes vivaces***



## LES PLANTATIONS AU CŒUR DU DISPOSITIF :

Les végétaux transforment la perception de l'espace et l'ambiance des lieux. Grâce aux plantes, la rue n'est plus simplement une route, dédiée à l'usage de la voiture. Les plantations permettent de requalifier la rue en véritable espace public et la restituent à l'ensemble des usagers.

Les plantes sont des alliées pour mieux vivre en ville ou dans nos villages. Elles contribuent au confort thermique en luttant contre les îlots de chaleur, au confort phonique en réduisant les phénomènes de résonance. Elles ont un effet sur la qualité de l'air en captant les polluants et en rejetant de l'oxygène dans l'air.



Pour jouer leurs rôles, les plantes doivent être adaptées aux conditions du milieu méditerranéen et notamment au climat, avec des étés chauds et des périodes de sécheresse. Les plantes choisies doivent être suffisamment robustes pour supporter les conditions d'aridité et les contraintes liées au milieu urbain.

Plusieurs types de plantations peuvent être mises en place : plantes vivaces ou grimpantes en pied de façades, parfois plantation en pied d'arbres... Les plantations en pleine terre sont idéales : les plantes, dont les racines peuvent se développer et aller chercher l'eau en profondeur, sont dans de meilleures conditions pour se développer.

Les plantations en pots ou en bacs sont à limiter car dans des contenants, même spacieux, la terre se dessèche très vite. Il est difficile d'y maintenir des plantes en bonne santé, même en les arrosant régulièrement.

### ZOOM SUR LES IDÉES REÇUES

- « Les plantations vont amener de l'humidité dans les murs »

**FAUX !!!** Les plantes vont absorber l'humidité du sol et l'eau du sol pourra s'évaporer sans être contrainte de remonter dans les murs grâce à la désimperméabilisation des pieds de façades.

- « Les plantations vont amener des insectes dans la maison »

**PAS VRAIMENT !!!** Les plantes vont abriter de la biodiversité : divers petits animaux, papillons, oiseaux... vont y trouver un habitat ou une source d'alimentation. En général, comme tout écosystème, les populations d'insectes s'équilibrent grâce à leurs prédateurs, et il n'y a pas de raison qu'ils entrent dans la maison.