

la maison dorée



Une collaboration active et une confiance instaurée rapidement entre l'architecte et les futurs propriétaires a abouti à une réalisation osée, économique et étonnante et confère à ce projet un intérêt particulier.

La maison est discrète côté route, sur la pente la façade s'affirme et s'ouvre largement sur le paysage. Le niveau haut, le plus important comprend un garage, une remise, l'accès à la maison, trois chambres et une salle de bain organisées le long d'une mezzanine.

Un escalier conduit au niveau inférieur et mène à la grande pièce à vivre en prise directe avec le terrain.

Dans « la maison dorée », dont le nom est lié au choix du bardage extérieur métallique « OR », les éléments architecturaux tels que la cheminée, l'escalier ou encore les ouvertures sont autant de composants de l'agencement qui participent à la continuité entre extérieur et intérieur. En vue de réduire les coûts et de minimiser l'entretien, les matériaux ont été conservés bruts et les finitions évitées. La maison a pour particularité le traitement des baies vitrées dont les poteaux d'angle ont été évités au profit de vues entièrement dégagées sur la campagne.

la maison dorée

Cambon les Lavour - 2005

Maître d'ouvrage privé

Surface habitable : 147 m²

Durée des études : 6 mois

Durée du chantier 8 mois

Coût de l'opération (travaux + honoraires architecte) : 185 000 euros TTC

Honoraires : 14 500 euros HT

(11% du montant des travaux)

Architecte

Agence Stéphane DELIGNY - Toulouse

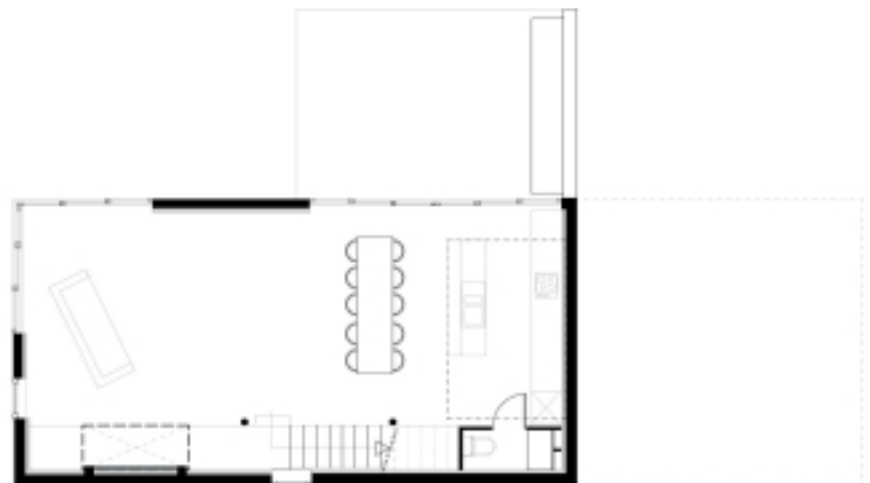
05 61 23 93 50

architecturesdeligny@wanadoo.fr

www.stephanedeligny.com



Premier étage



Rez-de-jardin



Entreprises

Terrassement : RGB – TOULOUSE

Gros-œuvre : RGB – TOULOUSE

Charpente/couverture :

TROISEL – COLOMIERS

Menuiserie extérieures :

SMAP – CUGNAUX

Plomberie :

TOULOUSE DEPANNAGE GAZ – TOULOUSE

Electricité :

ECLAIR ELEC – PINS JUSTARET

Platerie :

HABITAT SERVICE – TOULOUSE

Climatisation/Chauffage :

SET SUD OUEST – BRUGUIERES

Serrurerie :

FER&STEEL – PLAISANCE DU TOUCH