

Bertre - transformation de la mairie et aménagement d'une salle des fêtes



Vue générale, façade Sud desservant les nouvelles entités

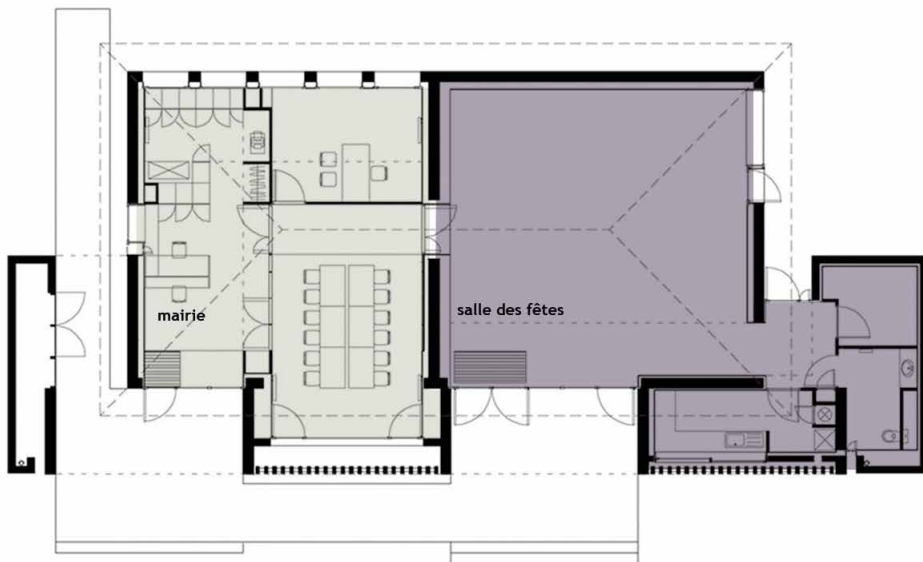
Dans les années 1960, la construction de l'école crée un nouveau point, presque un centre pour le village, à la croisée des chemins et du ruisseau ... Hier transformée en mairie, elle se devait d'évoluer pour répondre aux exigences réglementaires en terme d'accessibilité. Cette nécessité de mise aux normes est devenue un prétexte pour faire mieux, pour se doter de ce qu'il manque ... Ainsi le projet développé épaissit la façade sud du bâtiment pour qu'elle devienne enfin celle de la mairie et de la salle des fêtes, absente jusqu'alors !



Entrée de la salle des fêtes



Maquette du projet



Plan d'ensemble



Détails des façades, vues sur les claustras de brique

Une logique environnementale et pérenne

La priorité est donnée à la qualité de l'enveloppe, à l'isolation et à la maîtrise des apports bioclimatiques, afin que le bâtiment vive 50 années de plus. Il est très isolé avec peu d'inertie intérieure, les ponts thermiques ont été limités, et les dépenses d'énergie sont en cohérence avec le nombre de personnes occupant les locaux. Une extension est développée au sud, elle doit protéger des intempéries et du soleil d'été, permettre l'accès à tous, étendre les locaux, donner une nouvelle valeur à la présence du bâtiment dans son territoire.

L'utilisation des locaux étant ponctuelle le système de chauffage est minimaliste, si l'usage évolue et devient plus fréquent, tout est prêt pour faire évoluer le système de chauffage et accueillir des équipements de type VMC double flux.

Les choix de matériaux sont discutés, il en va de la pérennité mais aussi de l'identité des lieux.

Le savoir-faire des entreprises locales

Une structure verticale en béton, perpendiculaire au bâtiment existant, organise la composition entre porches et extensions des locaux. La brique, dans ses dimensions traditionnelles est utilisée comme claustra en «remplissage» entre les piles à l'instar des fermes lauragaises.

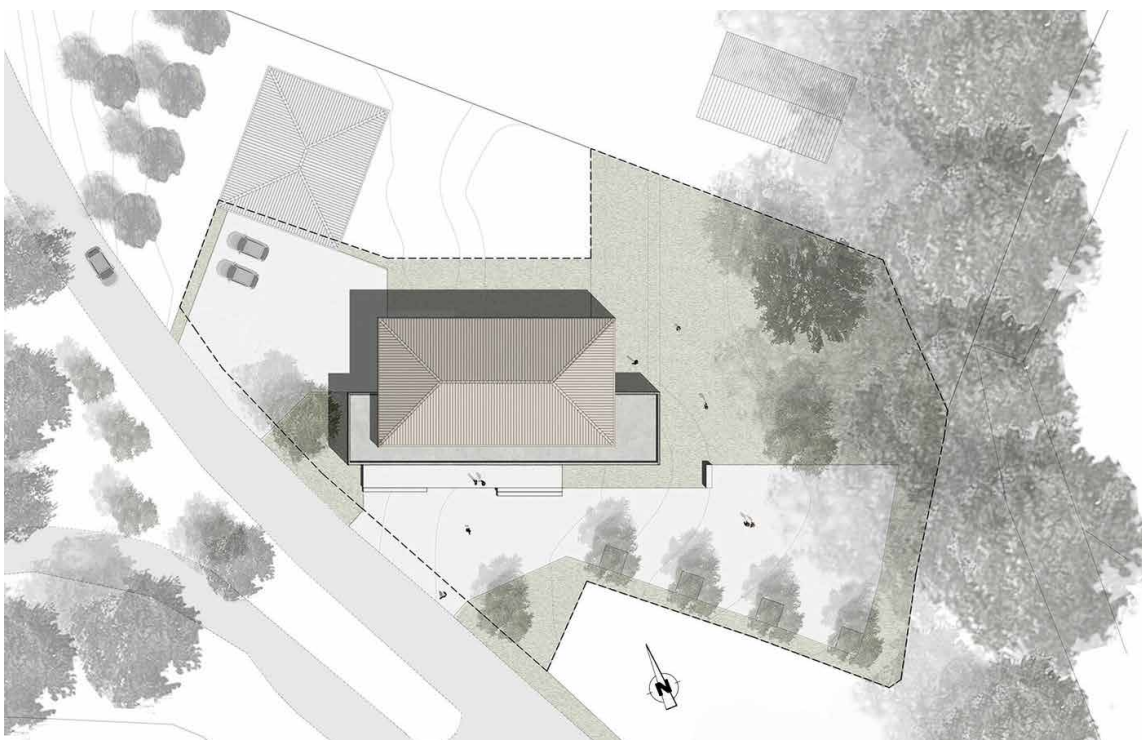
Pour réaliser cette opération, les entreprises locales ont répondu présentes. Les choix techniques sont simples mais demandent de la précision.



Accueil de la mairie



La salle des fêtes



Plan de masse

Données techniques

Structure

- . Voiles béton brut - coffrage bois
- . Maçonnerie blocs béton - enduit traditionnel
- . Plancher haut et bas en béton

Etanchéité

- . Etanchéité multicouche auto-protégée
- . Isolation polyuréthane 120 mm - R=4,5

Menuiseries extérieures

- . Baies aluminium à rupture de pont thermique
- . Double vitrage avec gaz argon

Isolation

- . Sous dallage : polyuréthane 80 mm - R=3
- . Verticale (intérieur murs) : laine de verre 150 mm - R=4
- . Horizontale (complémentaire intérieur plafond) : laine de verre 100 mm - R=2,7
- . En rampant (partie réhabilitée) : laine de verre 300 mm - R=8

Chauffage

- . Chauffage électricité avec possibilité d'évolution

du système de chauffage à terme si nécessaire

Ventilation

- . Ventilation naturelle (par dépression entre façades).
- . VMC simple flux hydro-réglable dans les locaux de l'office et des sanitaires

Claustras briques et porches

- . Les claustras en briques et les porches disposés en alternance en façade sud permettent de maîtriser les apports solaires directs : les rayons solaires pénètrent dans les locaux lorsque l'angle d'incidence est faible en hiver et ne créent pas d'échauffement en été lorsque l'angle d'incidence est élevé.

***Réalisation d'une simulation thermique dynamique en phase études
Niveau équivalent : BBC rénovation***



Les porches d'entrée



Espaces intérieurs



Crédit photos Arnaud Mansat

Bâtiment communal - Bertre - 2012

Maître d'ouvrage

Mairie de Bertre

SHON : 230 m²

Aménagements extérieurs : 1 200 m²

Durée des études : 14 mois

Durée du chantier : 12 mois

Coût des travaux TTC : 239 200 euros

Honoraires HT : 14 300 euros

Architectes

Atelier ATP // B. VAN DEN BULCKE Architecte

& J. CLASSE Paysagiste - Toulouse - Gaillac

09 81 71 11 70 - www.atelier-atp.fr

Entreprises

Terrassement : SARL VIRVES FRERES

Cambon les Lavour

Gros-Œuvre : Entreprise VIALARET S.A.S.
Mazamet

Étanchéité : PROTECH Étanchéité - Lavour

Menuiserie aluminium : SPB - Blaye les Mines

Menuiserie bois : Les MENUISIERS d'OCCITANIE
Rabastens

Plomberie : SARL ROUFFIAC Alain - Sémalens

Électricité : BATUT et Fils - Vielmur sur Agout

Plâtrerie : EUROPLATRE - Puylaurens

Peinture : SARL XIVECAS - St Sernin les Lavour