

## Aiguefonde - extension de l'école et nouveaux équipements communaux



Le potager, entre la salle de classe et le réfectoire

**L**e projet consiste à redonner une cohérence au groupe scolaire en terme d'usage et de relation avec le village, en intégrant au programme une salle d'activités et un réfectoire. Afin d'intégrer au mieux les constructions et de privilégier la conservation du potentiel végétal du site, 3 entités séparées composent le projet.

La nouvelle salle de classe s'implante dans la continuité de celles existantes. La salle d'activité a une position stratégique, pouvant être utilisée de façon autonome, elle est en limite de parcelle et ouverte sur un parvis. Le réfectoire, à l'inverse, trouve sa place au milieu du verger existant. L'ambition du projet était également de créer un accès unique à l'école et de donner la possibilité aux habitants du quartier de traverser la parcelle, afin de créer une perméabilité dans ce tissu urbain fermé.



Vue depuis le cheminement piéton sur le réfectoire



Le parvis d'entrée



La salle d'activité



Le réfectoire et sa terrasse couverte

## ***Un regard paysager au service du projet***

L'aménagement urbain et paysager guide et génère des espaces conviviaux et sécurisés à proximité de l'école. Dans la cour, il offre des espaces animés qui participent au projet pédagogique et éducatif.

Le système de clôture du jardin de la salle d'activité est réalisé en piquets de châtaignier extraits de filières locales, tout comme le cheminement public Nord/Sud en limite.

En limite Sud, un petit aménagement permet de traiter un espace précédemment en friche et d'en faire une placette publique conviviale. Le jardin au Sud de la salle de classe a été réaménagé en potager éducatif afin de nourrir le projet pédagogique de la commune.

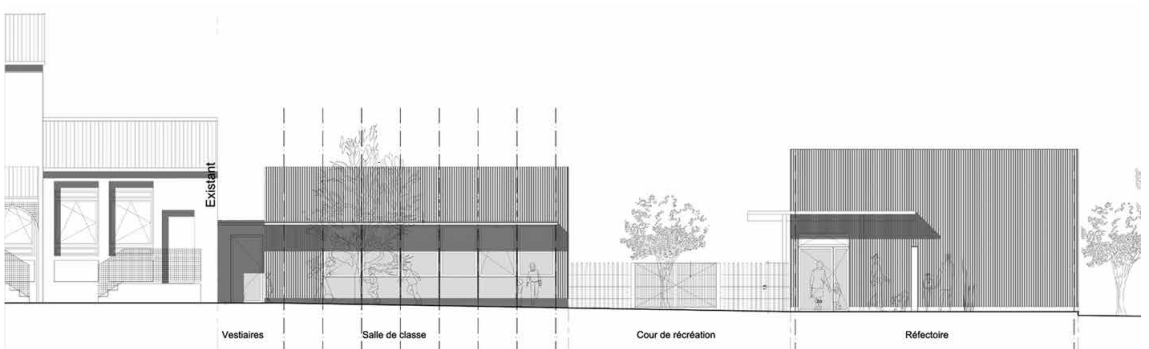
Le jardin au Sud du réfectoire a préservé l'identité de la parcelle grâce à la conservation d'un alignement de pruniers, qui ont été soignés et mis en valeur.

Le projet conserve au maximum la diversité des espèces (cerisiers, pruniers, poiriers, ...) et donne au terrain un caractère paysager et changeant au fil des saisons.

## ***Des choix respectueux de l'environnement***

La construction est en majeure partie en ossature bois complétée d'une vêtue en tasseaux de bois naturellement imputrescibles. La filière bois a été choisie pour son faible impact environnemental et la rapidité de sa mise en œuvre, la réduction des nuisances du chantier (filière sèche), ses caractéristiques physiques, esthétiques, sensibles et ses performances techniques.

Les façades Ouest sont traitées avec un bardage composite, afin d'être protégées des intempéries et de s'harmoniser avec les façades existantes, en ardoise ou zinc. Les toitures accueillent une végétalisation et participent ainsi à l'amélioration du confort thermique.



Élévation nord



Plan de masse

## Données techniques

### Structure

- . Murs : ossature bois douglas + isolation laine de bois + bardage tasseaux douglas
- . Toiture : charpente bois lamellé collé + support d'étanchéité bac acier + isolation laine de roche + étanchéité auto-protégée + végétalisation

### Isolation murs et plafonds

- . Murs : laine de bois 140 mm
- . Plafonds : laine de verre 200 mm

### Menuiseries

- . Aluminium à rupture de pont thermique + vitrage isolant 4/16/4

### Chauffage

- . Plancher chauffant + Pompe à chaleur
- . Production eau chaude sanitaire par capteurs solaires sur toiture du réfectoire

### Ventilation

- . Ventilation mécanique contrôlée de type Hygrométrique B

### Démarche HQE



La salle de classe depuis la cour de récréation



La salle de classe ouverte sur le potager

## Extension de l'école et nouveaux équipements communaux Aiguefonde - 2010

### Maître d'ouvrage

**Commune d'Aiguefonde**

Assistance à Maîtrise d'Ouvrage : SEM 81

SHON extension : 413 m<sup>2</sup>

Durée des études : 7 mois

Durée du chantier : 8 mois

Coût des travaux HT : 630 000 euros

Honoraires HT : 56 700 euros

### Architectes

**Cabinet Cabrol Architectes, mandataire - Castres**

05 63 71 49 71 - cabrol-architectes.fr

**Atelier 6.1, architectes associés - Toulouse**

### Bureaux d'études

**Midi-Etudes, structure - Castres**

**Girus, fluides et fils - Toulouse**

### Entreprises

**VRD** : Jongenelen - valdurenque

**Gros-Œuvre/carrelage** : SJ Batiment - Saïx

**Ossature bois/charpente** : Carrie et Fils  
Castres

**Isolation/étanchéité** : Soulie et Cie  
St Sauveur

**Menuiserie aluminium** : Buca - Vielmur

**Menuiserie bois** : Dequi - Aiguefonde

**Isolation/faux-plafond** : Ricard G. - Aussillon

**Sols souples** : Uria - St Salvy de la Balme

**Chauffage/plomberie/sanitaires** ;  
Sablayrolles - Aussillon

**Électricité** : Cegelec - Aiguefonde

**Peinture** : Ducret - Aussillon

**Équipement cuisine** : SODICOM - Castres