

Architecte : Nada EL MAARRI

Année de réalisation : 2018

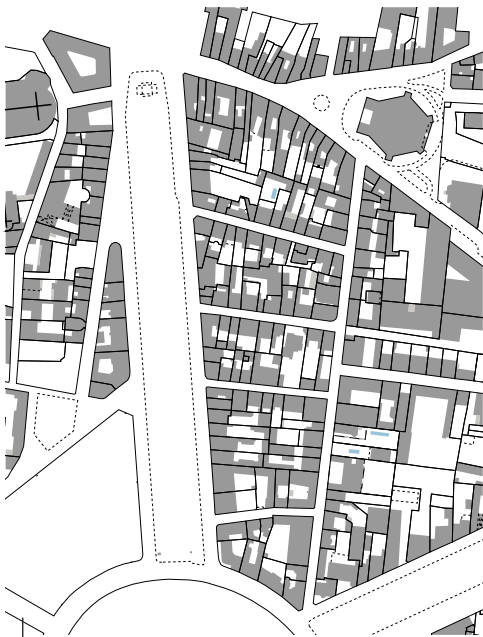
Surface de plancher : 112,5 m²

Surface de plancher créée : 9,29 m²

Secteur sauvegardé : oui

Ratio prix/surface : 785 € HT / m²

hors peinture et agencements, placards et portes intérieures.



Le quartier

MARIAGE DE L'ANCIEN ET DU CONTEMPORAIN

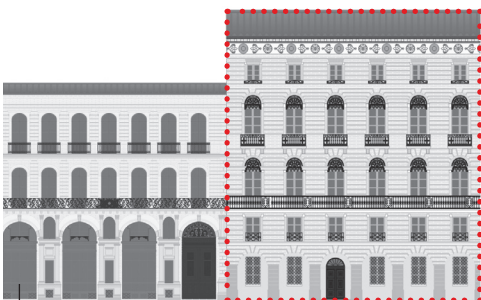
Rénovation d'un appartement Haussmannien

Les nouveaux propriétaires ont souhaité optimiser la surface créée en mezzanines en réunissant les deux volumes initiaux. Pour cela, une étude structure a été réalisée, le projet impactant la structure porteuse du bâti. Présenté à la copropriété, le projet conçu et suivi par un architecte a été validé. Une étude Feng-Shui a également été prise en compte dans le réaménagement de l'appartement. La rénovation s'est faite dans le respect patrimonial du lieu : les moulures en plafond et soubassement ont été conservées,

les encadrements de portes également, les menuiseries ont été restaurées et non changées, les radiateurs en fonte ont été transformés pour devenir électrique.

Un traitement acoustique des parois séparant l'appartement de celui des voisins a été réalisé afin de gérer finement les problèmes acoustique et de sécurité incendie relevés.

L'architecte du projet a également dessiné les détails de mobilier et d'agencement des salles de bain .



Vue de la façade principe de l'immeuble *

* https://www.toulouse.fr/documents/106867/7921159/guide_Toulouse_famille4/0cb83c3f-8421-425e-a5b9-fac91547c98f



Vue de l'espace cuisine / séjour et vue vers la mezzanine



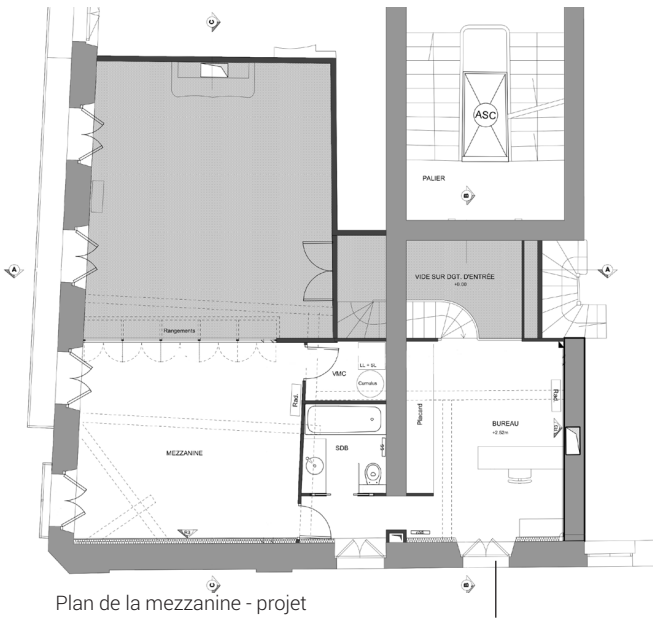
Plan de la mezzanine - AVANT travaux



Photo AVANT / une des mezzanines

 partie à démolir

AVANT

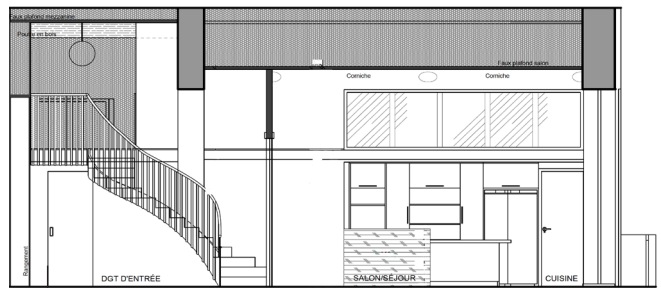


Plan de la mezzanine - projet

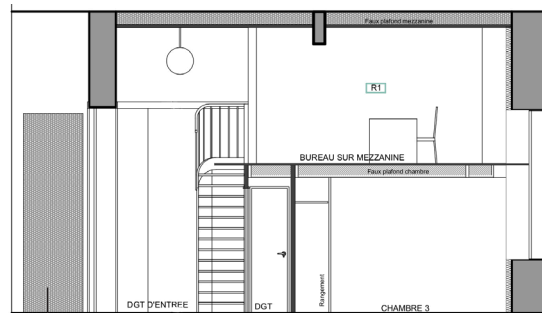


Photo APRES / moulures, soubassement, encadrement

APRES



Coupe entrée / salon vers cuisine et mezzanine projet



Coupe sur mezzanine - projet



Plan du niveau 0 de l'appartement - projet