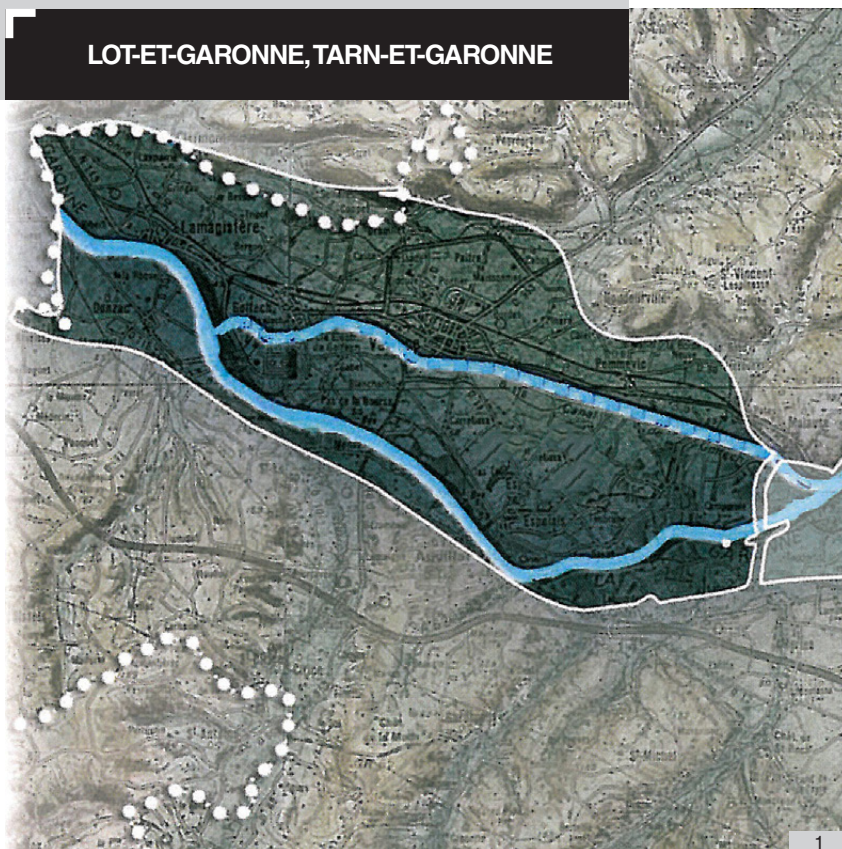
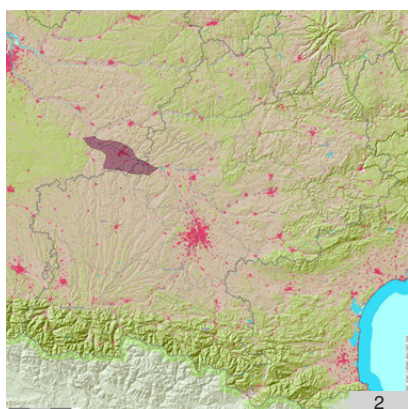


VAL DE GARONNE

La Garonne, axe majeur et trait d'union.

LOT-ET-GARONNE, TARN-ET-GARONNE



[CARACTÉRISTIQUES]

» La Garonne comme trait d'union

L'entité Val de Garonne commence en Tarn-et-Garonne et se prolonge dans le Lot-et-Garonne.

A l'Est, la limite se situe à l'endroit où la vallée de la Garonne se resserre entre, au Nord, les coteaux du Bas-Quercy et, au Sud, ceux de la Lomagne.

Cette vallée de la Garonne constitue alors un large couloir alluvial en amont de l'Agenais.

» Une occupation des sols complexe

Les terres alluvionnaires sont de très bonne valeur agricole, riches en limon, sable et gravier propices à la culture des légumes et des fruitiers.

Les peupliers ont été développés sur une large partie des bords de Garonne et se partagent l'espace avec les gravières.

L'agriculture intensive (maïs, blé, ...) mais aussi l'arboriculture pratiquées dans la plaine donnent des effets géométriques sur de vastes étendues.

» Mélange pierre-brique

L'architecture vernaculaire est caractérisée par un mélange de pierre et de brique, parfois de terre crue et de galet. Les fermes ont des volumes sobres et massifs se rapprochant de la maison de maître et sont associées à des dépendances de grandes dimensions.

Les toitures en tuile canal à quatre pentes sont récurrentes dans le Val de Garonne.

1. Carte géomorphologique du Val de Garonne - Cartographie : "Tarn-et-Garonne : éléments pour une politique du paysage", agence Folléa-Gautier, 1999
2. Carte situant le Val de Garonne dans le territoire midi-pyrénéen - Cartographie : fond de carte Union européenne, SOeS' CORINE Land Cover, 2006
3. Habitat traditionnel, dans les environs de Saint-Loup

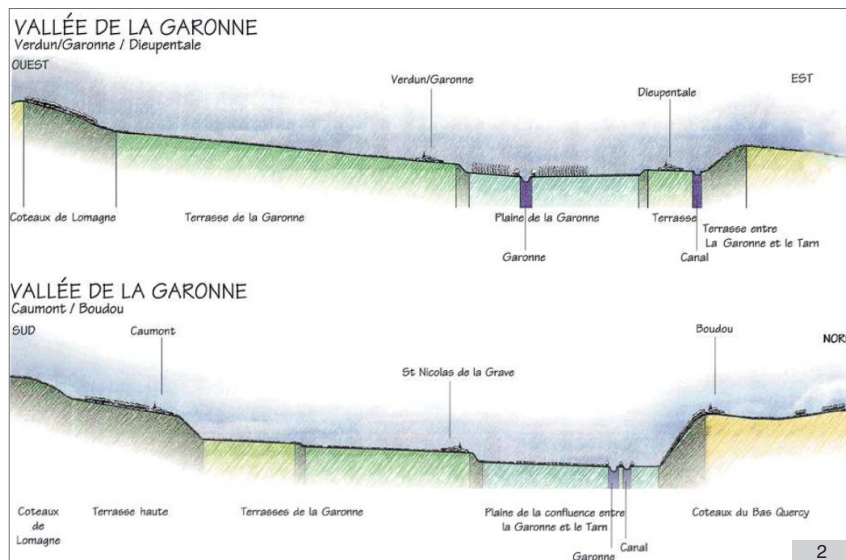


» Une urbanisation linéaire

Outre la Garonne, la vallée accueille, sur une faible largeur, le canal, la voie ferrée, la route départementale et le fleuve. Cette vocation de transport favorise aujourd'hui une forte urbanisation.



1



2

1. Front bâti sur la Garonne, à Lamagistère
2. La Vallée de la Garonne vue en coupe - Cartographie : "Tarn-et-Garonne : éléments pour une politique du paysage", agence Folléa-Gautier, 1999
3. Plaine agricole, à Saint-Loup
4. Corps de ferme et ses bâtiments agricoles, à Saint-Loup
5. Culture de pommiers, à Donzac
6. Gravière et champs de maïs, à Merles
7. Plaine agricole, à Saint-Nicolas de la Grave



4

[EVOLUTIONS, MUTATIONS, DYNAMIQUES TENDANCES]

L'urbanisation de la plaine de la Garonne se traduit par un étalement des bourgs le long des routes départementales. Il s'agit d'un développement diffus qui banalise le paysage et brouille les séquences paysagères.

La conquête des bords de Garonne par les gravières consomme l'espace agricole et a des impacts, d'une part, sur les milieux humides et, d'autre part, sur la lisibilité du fleuve.

Cette "mécanisation" modifie les usages et le rapport au site.

La reconquête du bâti agricole fait partie des évolutions positives.



3



5



6



7

