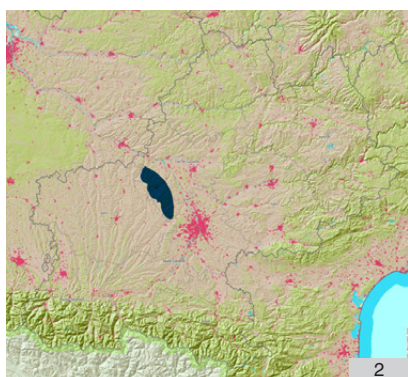


# LOMAGNE GARONNAISE

Collines, vallons et fortes pentes pour horizon.

GERS, HAUTE-GARONNE, TARN-ET-GARONNE



## [ CARACTÉRISTIQUES ]

### » Une morphologie complexe

L'entité Lomagne Garonnaise est constituée de vieilles terrasses érodées et s'étire de Mansonville (82) jusqu'en Haute-Garonne.

A l'Ouest, la limite n'est pas franche. Ce paysage de coteaux mouvementés, disséqués par le réseau hydrographique, se prolonge dans le Gers par des courbes plus douces.

### » Des sols variés

Les terres des terrasses (boulbènes froides), formées sur une roche-mère fluviale, se mélangent aux terreforts molassiques plus difficiles à travailler et peu fertiles.

La diversité des sous-sols (alluviaux, boulbènes et terreforts) induit une fertilité très variable. Les grandes cultures céréalières dominent.

Ce sont les terrasses anciennes à sols de boulbènes pauvres qui sont abandonnées aux boisements. La série des chênes constitue la majorité de la couverture végétale mais reste faible sur ce territoire cultivé.



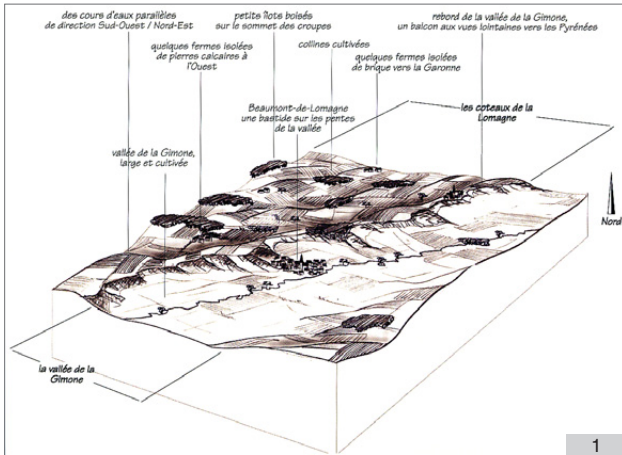
1. Carte géomorphologique des terrasses de Gascogne - Cartographie : "Tarn-et-Garonne : éléments pour une politique du paysage", agence Folléa-Gautier, 1999
2. Carte situant les terrasses de Gascogne dans le territoire midi-pyrénéen - Cartographie : fond de carte Union européenne, SOeS CORINE Land Cover, 2006
3. Collines dans les environs de Lamothe-Cumont





### » Une urbanisation peu répandue

Globalement, la Lomagne est peu bâtie en dehors de Beaumont et de Lavit-de-Lomagne. L'urbanisation est constituée de petits bourgs et de fermes isolées, située à mi-pente des coteaux.



1



3

1. Les coteaux de Lomagne : synthèse schématique - Cartographie : "Tarn-et-Garonne : éléments pour une politique du paysage", agence Folléa-Gautier, 1999
2. Maison à Larrazet
3. Village de Maubec
4. Maison à colombage et attique à Sérignac
5. Architecture traditionnelle à Auterive
6. Plaine agricole à Belvèze

### » Une architecture associant terre et bois

Les matériaux varient entre la terre, le pisé, la brique crue et le calcaire. Le bois joue un rôle important sous forme de colombage, de pilier, de charpente...

L'architecture vernaculaire est caractérisée par un vaste toit pyramidal. Un grand versant Ouest s'oppose à la pluie. La façade Sud-Est présente un porche central appelé "balet". Ce modèle rappelle le modèle Gascon.



2



4

## [ EVOLUTIONS, MUTATIONS, DYNAMIQUES, TENDANCES ]

Le remembrement a fait disparaître une grande partie du maillage bocager. Essentiellement agricole, le territoire de la Lomagne Garonnaise possède très peu de document d'urbanisme.

L'accueil résidentiel est principalement régulé par le Règlement National d'Urbanisme (RNU). Le risque existe d'un développement diffus qui banaliserait le paysage compte tenu de la présence de Toulouse à proximité.

La réhabilitation, la densification des hameaux et la reconquête du bâti agricole font partie des évolutions positives et constituent un potentiel non négligeable.



5



6